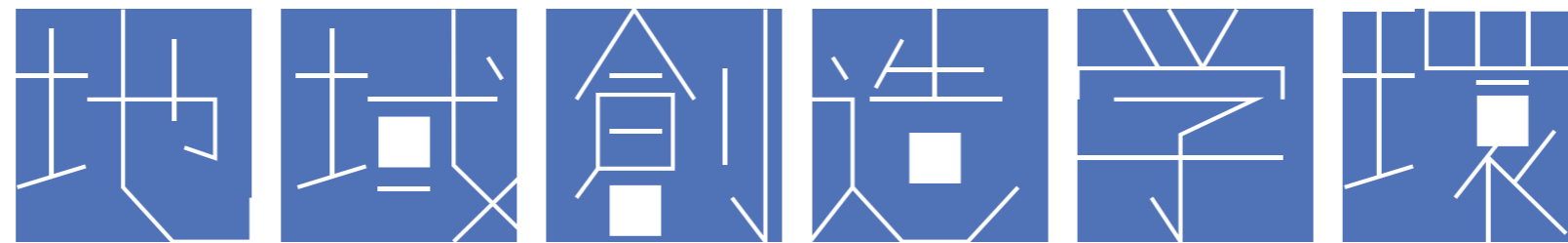


静岡大学



学部を越えた新しい教育プログラム 平成28年4月スタート（募集人員50名）

地域が抱えている様々な問題に対処し、
地域をより魅力的で、活力にあふれたものにできる
地域のクリエイティブリーダーを育成します。

地域に貢献する
静岡大学の
新たな挑戦!!!

掲載内容は全て予定であり、変更されることがあります。

地域創造学環に興味・関心がおありの方は、お気軽に下記までご連絡ください。
より詳しい資料を提供させていただくほか、電話やメール、訪問等により、ご質問等にお答えいたします。

国立大学法人静岡大学 地域創造学環準備事務局

TEL : 054-238-4557

MAIL : srd@suml.cii.shizuoka.ac.jp

5つのコースで地域リーダーを育てます

地域環境・防災コース

(環境) 企業の活動や人の暮らしが環境に与える悪影響を減らすとともに、豊かな生活環境、地域環境をつくるリーダーになる。

(防災) 自然災害に強い企業、生活、地域社会をつくるとともに、被災者への支援や被災地の復興に取り組むリーダーになる。

地域共生コース

高齢者、子ども、障がい者、外国人、貧しい人など、弱い立場に置かれやすい人々とともに生き生きと暮らし、活躍できる地域社会をつくるリーダーになる。

アート&マネジメントコース

芸術と地域社会を結ぶアートマネジメント力を持ち、芸術による地域振興や美術・デザイン分野の創作活動を展開するリーダーになる。

地域経営コース

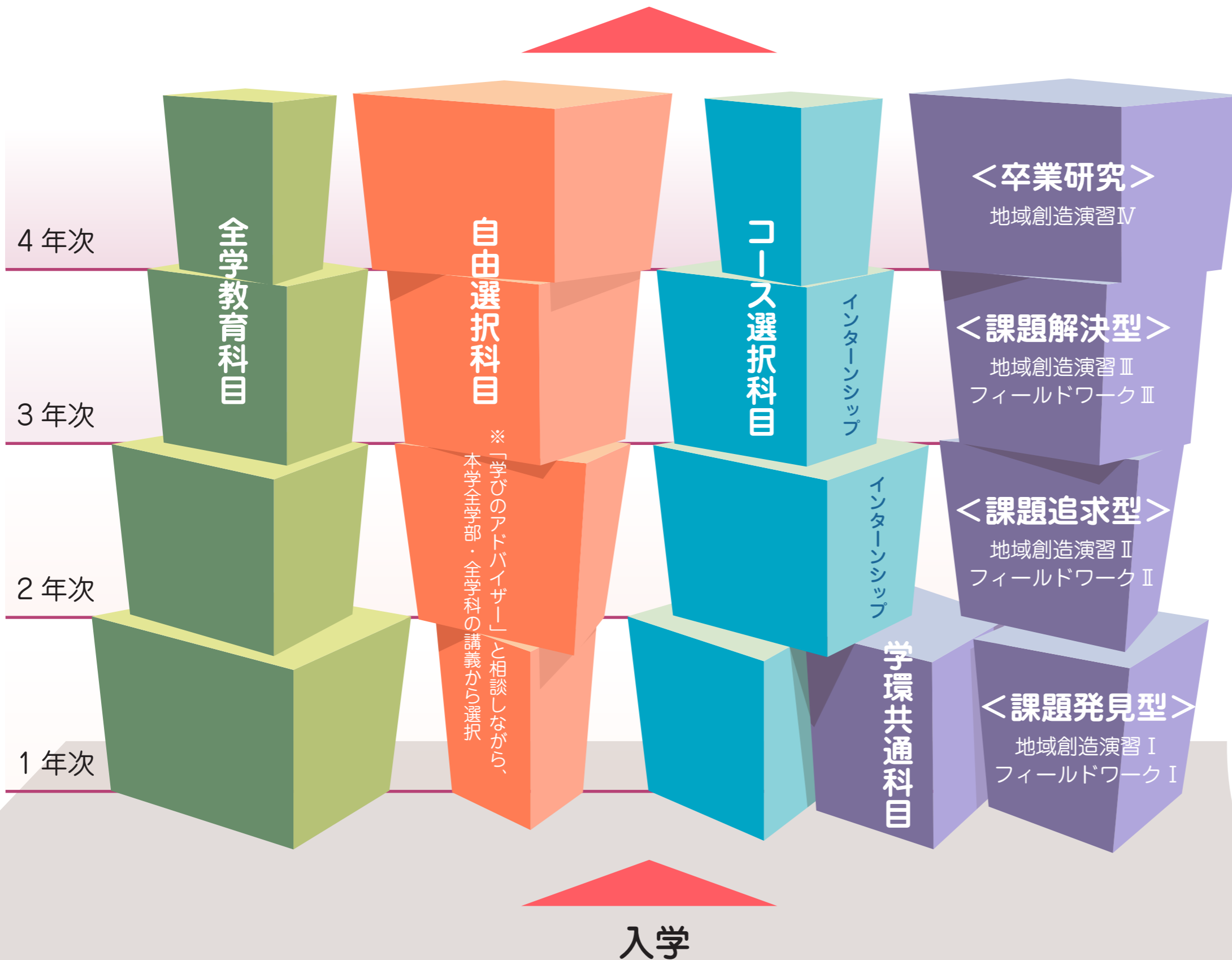
地域が持っている地場産業、自然、食、歴史、文化などのさまざまな「資源」を活用し、新たな地域の活動やビジネスを生み出すリーダーになる。

スポーツプロモーションコース

健康スポーツの実践、スポーツの競技力向上、プロスポーツの進展など、地域のスポーツ環境の整備をトータルコーディネートできるリーダーになる。

カリキュラムマップ

卒業 = 学士（学術）



1年後期からコースに所属
大学で学ぶだけでなく
大学から飛び出して学ぶ

1年後期から、希望のコースに所属。各コースの地域創造演習とフィールドワークに参加。基本的な専門知識・技能は大学内で学びつつ、学外の様々な場所に飛び出して、実践力を養っていきます。

「学びのアドバイザー」が
一人一人の学びをサポート

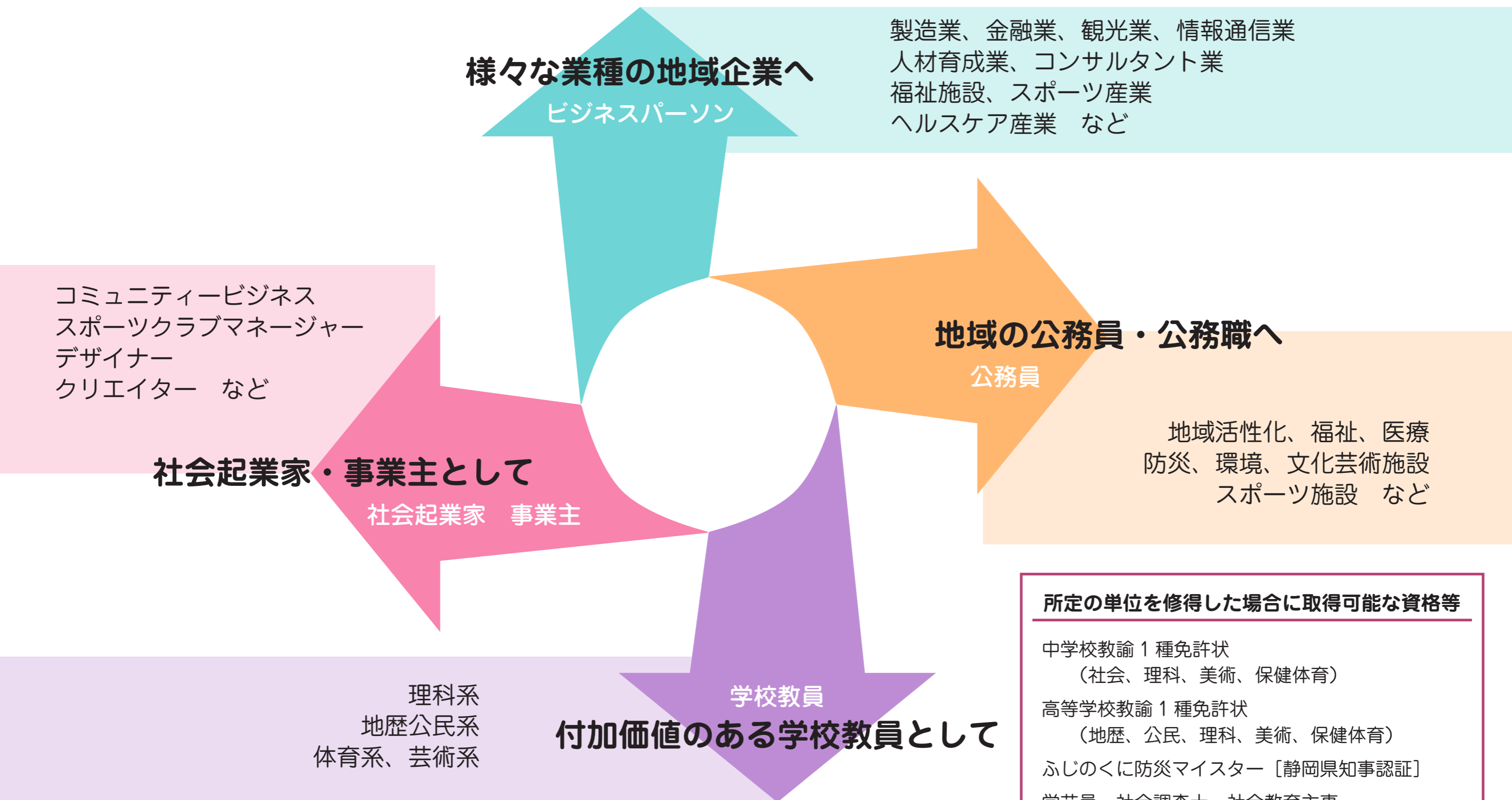
学生一人一人の希望と目標にそった講義履修プランづくり、コース・演習の選択など、専任教員が学生の学びを細かくサポートします。

学環共通科目と各コースの選択科目

学環共通科目	コース選択科目				
	地域経営コース	地域共生コース	地域環境・防災コース	アート&マネジメントコース	スポーツプロモーションコース
地域創造概論	地域経営 I	多元的共生社会論	環境政策	アートマネジメント概論	スポーツプロモーション論
地域づくりの課題 I	地域経営 II	地域社会と福祉	環境と経済	アートマネジメント各論	ヘルスプロモーション論
地域づくりの課題 II	コミュニティビジネス論	地域社会学	環境法	アートマネジメント特講	スポーツマネジメント論
統計学入門	観光経営論	地域社会と人権	環境リスクの社会学	文化政策論	スポーツ政策論
社会調査入門	地域政策 I	地域共生と法	環境共生と地域の社会学	デザイン実践研究 I A	スポーツマーケティング論
プレゼンテーション入門	地域政策 II	男女共同参画論	自然遺産の保護と活用	デザイン実践研究 I B	体育・スポーツ経営学
ファシリテーション入門	観光政策論	家族とジェンダーの社会学	環境と化学	デザイン実践研究 II	体育・スポーツ社会学
地域創造演習 I	政策過程論	家族福祉政策論	生活の中の物理	デザイン実践研究 III	スポーツ教育論
地域創造演習 II a	NPO・ボランティア論	子ども生活論	生態学入門	絵画実践研究 I	フィジカルフィットネス論
地域創造演習 II b	サードセクター論	仕事の社会学	食のリスクマネジメント	絵画実践研究 II	アウトドアスポーツ演習
地域創造演習 III a	地域連携論	農村福祉論	水と空気と光の物理化学	絵画実践研究 III	ニュースポーツ演習
地域創造演習 III b	エリアマネジメント論	多文化共生支援	生活と防災の高分子科学	彫刻実践研究 I	トレーニング論
地域創造演習 IV a	パブリックガバナンス論	消費者市民教育論	自然災害と現代社会	彫刻実践研究 II	コーチング論
地域創造演習 IV b	コミュニティ基礎論	消費者行動論	地震防災	書文化実践研究	スポーツテーピング演習
フィールドワーク I	コミュニティ発展論	地域創造文化論	自然災害学	美術とメディア	スポーツ医学
フィールドワーク II a	コミュニティ・地域再生論	地域社会と文学・文化 I	地域社会と災害	美術史研究 II	スポーツ栄養学
フィールドワーク II b	都市デザイン論	地域社会と文学・文化 II	実践からの防災行政論	芸術文化思想	スポーツ生理学
フィールドワーク III a	都市計画論	地域社会と歴史	災害時におけるリスク・危機マネジメント	音楽文化論	スポーツ生理学演習
フィールドワーク III b	社会科学情報処理	臨床心理学 I	学校におけるリスク管理	演劇文化論	スポーツ・バイオメカニクス
地域創造インターンシップ I		臨床社会心理学 II	静岡県の防災・減災と原子力	劇場・音楽堂概論	スポーツメンタルマネジメント
地域創造インターンシップ II		社会科学情報処理	防災科学実習	劇場・音楽堂管理運営演習	
			科学ジャーナリズム論	鑑賞教育演習	
			数値解析基礎	ワークショップ演習	



卒業後は 地域の課題に応え 地域をつくる人材として活躍



所定の単位を修得した場合に取得可能な資格等

- 中学校教諭 1 種免許状
(社会、理科、美術、保健体育)
- 高等学校教諭 1 種免許状
(地歴、公民、理科、美術、保健体育)
- ふじのくに防災マイスター [静岡県知事認証]
- 学芸員、社会調査士、社会教育主事
- 日本体育協会公認スポーツリーダー
- 日本体育協会公認スポーツ指導者養成講習会共通科目 (Ⅱ・Ⅲ) 修了証明

特色ある入学者選抜

平成 28 年度入試 募集人員 50 名

「様々な能力や得意分野、異なる背景を持った多様な生徒が、高等学校までに培ってきた力」「大学入学後も継続的に自らを高め成長していける力」を面接（事前提出書類等も含む）、小論文、実技等で評価します。

入学を期待する学生像

自分が住み、暮らしている地域の様々な問題や課題に興味関心を持っている人、いろいろなことを学び身につけて自分の能力を高めていける人、人として成長していきたいという意欲を持っている人の入学を期待します。

推薦入試
(大学入試
センター試験
は課さない)

前期日程入試

後期日程入試

詳しくは

「平成 28 年度 入学者選抜に関する要項」(公表済み)

「平成 28 年度 推薦入試学生募集要項」(公表済み)

「平成 28 年度 一般入試学生募集要項」(10 月末公表予定)

をご覧ください。



国立大学法人静岡大学
地域創造学環準備事務室

TEL : 054-238-4557

MAIL : srd@suml.cii.shizuoka.ac.jp

