

サイエンスカフェ in 静岡

申込不要
参加無料

第138話

9月5日(木)

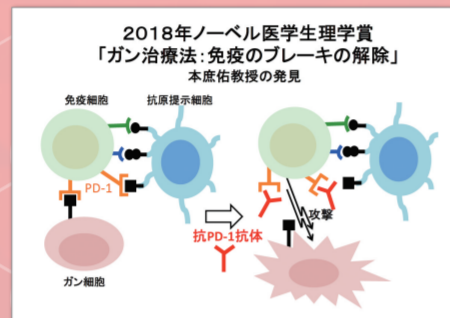
私のがんサバイバル体験

～摘出手術、化学療法、免疫療法、放射線療法およびリハビリ療法～

広島大学名誉教授・元日本薬学会会頭 **木村榮一**



がんは日本人のほぼ二人に一人が罹患しています。私は2年半前より腎盂がんおよび以後の進行・転移がんを患ってきましたが、標記療法の結果ほぼ回復しました。薬学教育研究者として、その体験を患者視点でお話します。



サイエンスの最前線をわかりやすくお話しします。
コーヒーとお菓子をご用意してお待ちしております。
お気軽にお越しください。

第140話

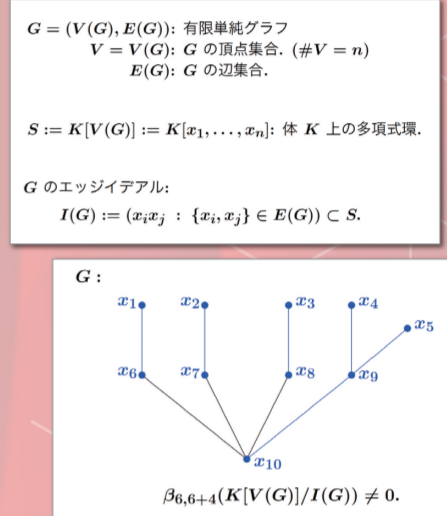
11月7日(木)

エッジイデアルの代数的性質

理学部 数学科 **木村杏子**



エッジイデアルとは、有限グラフから構成される代数的対象です。グラフの組み合わせ論で、対応するエッジイデアルの代数的性質を記述できないか。この問いについて、知られている結果を紹介します。

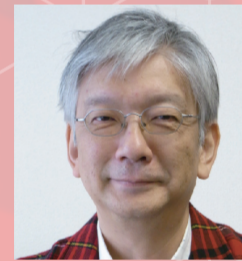


第139話

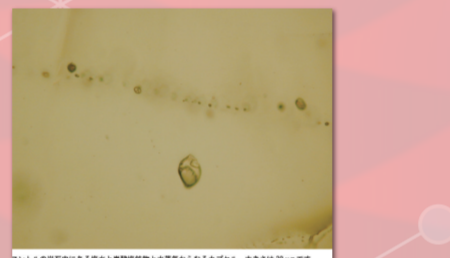
10月10日(木)

沈み込んだ海水が火山を作る

理学部 地球科学科 **川本竜彦**



2009年、顕微鏡でマントルの岩石薄片を観ている際に塩水の капсуルを発見。プレートの沈み込み帯のマントルに、塩水が存在する初めての物証になりました。マグマを作るのに海水が一役買っていると直感した瞬間です。



第141話

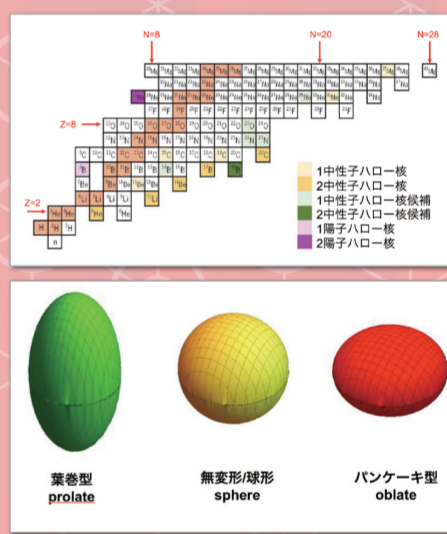
12月12日(木)

不安定原子核の世界

理学部 物理学科 **嘉規香織**



物質を構成している原子の中心には原子核が存在します。原子核は陽子と中性子で出来ており、自然界に普通に存在しているのは安定な原子核です。この安定原子核の研究から分かったことは異なる結果を示す不安定原子核の世界を紹介します。



第142話

1月23日(木)

足もとの魚類群集 ～アストラベ群の種多様性と適応放散～

ふじのくに地球環境史ミュージアム **渋川浩一**



波打ち際に堆積する砂礫間隙に生活の場を求めたハゼの仲間「アストラベ群」。近年続々と新種が見つかり、多様性の実態が明らかになりつつあります。変化の激しい環境に生きる彼らの姿や、迫りくる危機をお伝えします。



場所 / B-nest 静岡市産学交流センター

ペガサート6階 プレゼンテーションルーム
静岡市葵区御幸町3-21 <http://www.b-nest.jp>

時間 / 18:00 ~ 19:30 (開場 17:00)

定員150名(先着順) ※満席に達した場合、ご入場頂けません。



主催: 静岡大学理学部



お問い合わせ (理学部総務係)

☎ 054-238-3080

[公式サイト] <http://www.sci.shizuoka.ac.jp/sciencecafe/>

[メールマガジン(まぐまぐ!)] <http://www.mag2.com/m/0001680853.html>

[e-mail] sci-cafe@suml.cii.shizuoka.ac.jp

サイエンスカフェin静岡メルマガ支店

検索

