

サイエンスカフェ in 静岡 岡

申込不要
参加無料

サイエンスの最前線を
わかりやすくお話しします。
コーヒーとお菓子をご用意して
お待ちしております。
お気軽にお越しください。

※イラストはイメージです

場所 / B-nest 静岡市産学交流センター

ペガサート6階 プレゼンテーションルーム

静岡市葵区御幸町3-21

<http://www.b-nest.jp>

時間 / 18:00 ~ 19:30

(開場 17:00)

定員150名(先着順)

※満席に達した場合、ご入場頂けません。



第133話

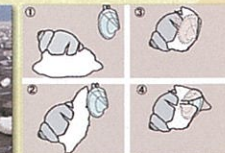
3月
14(木)

潮干狩りの古生物学

理学部 地球科学科 佐藤慎一



干潟貝類を対象に、人為的影響による現生生物の変化に着目して、生態学的調査や観察から化石生物の古生態を考察しています。いま私たちの目の前で起こっている人為的な環境変化や外来種の問題も、地質時代に生じた氷河性海水準変動や大量絶滅後の生物の変化と比較できるかもしれません。



第134話

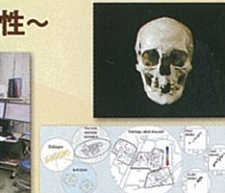
4月
25(木)

古人骨はかく語りき ~同位体分析から探る縄文時代人の食性~

ふじのくに地球環境史ミュージアム 日下宗一郎



縄文時代の貝塚から発掘される古人骨は、過去の歴史を探索するための格好の資料です。骨や歯に含まれる元素の同位体比を測定することで、当時の食生活を調べることができます。縄文人骨の分析でどのような食生活が明らかになってきたのか最新の知見をご紹介します。



第135話

5月
23(木)

無限次元ベクトル空間のはなし

理学部 数学科 松本敏隆



2次元空間は2つの数の組(x, y)、3次元空間は3つの数の組(x, y, z)の集合として表すことができます。数の組を無限に増やせば無限次元の空間が得られそうです。このままでは解析を行うには不都合が生じます。この講演では「適切な」無限次元空間の導入および偏微分方程式の研究との関係についてご紹介します。

$$(e_j, e_k) = \begin{cases} 1 & (j = k) \\ 0 & (j \neq k) \end{cases}$$

$$f(x) = \sum_{j=1}^{\infty} (f, e_j) e_j(x)$$

$$f \perp g \iff \int_0^{2\pi} f(x)g(x) dx = 0$$

$$\int_0^{2\pi} \cos mx \sin nx dx = 0$$

第136話

6月
27(木)

宇宙の中の変わり者達 ~X線天文学入門~

教育学部 教科教育学専攻 内山秀樹



望遠鏡でなく人工衛星を使い、X線で宇宙を調べるX線天文学をご存じですか。X線で眺めると、宇宙の変り者達が見えてきます。普通の星である太陽と比較しつつ、宇宙の変り者の世界に皆さまをご案内します。



第137話

7月
25(木)

海水から太陽をつくる ~核融合炉が拓く未来~

理学部附属
放射科学教育研究推進センター 近田拓未



日々私たちに照らしてくれる太陽は、核融合反応でエネルギーを生み出しています。核融合炉の研究は、いわば海水から太陽をつくる取り組みです。究極のエネルギーへの人類の挑戦についてご紹介します。



主催：静岡大学理学部



<お問い合わせ> (理学部総務係)

☎054-238-3080

[公式サイト] <http://www.sci.shizuoka.ac.jp/sciencecafe>

[メールマガジン(まぐまぐ!)] <http://www.mag2.com/m/0001680853.html>

[e-mail] sci-cafe@suml.cii.shizuoka.ac.jp

サイエンスカフェ静岡メルマガ支店 検索

