

静大フェスタ 第5回 キャンパスフェスタ in 静岡

人文社会学部 農学部 理学部 教育学部 共通教育 その他

2015年11月14日(土) 10:00~16:00 15日(日)

11月14日(土)	10:00	11:00	12:00	13:00	14:00	15:00	16:00
公開講演会				2015年度人文社会学部講演会/フローラン・ダバディ氏が語る大学の国際化 エレヌ・ジュグラリスを訪ねて〜地域の知をめぐる取り組みとその可能性〜			
公開授業		暮らしと地域づくり		植物の作り出す味・色・香	木質資源の有効活用		
研究発表会						学生研究発表会	
おもしろ実験・体験	見てみよう! 測ってみよう! 放射線!		モデル魚類ゼラフィッシュと触れ合おう	静岡オリジナルマウス系統 テラトマ原因遺伝子に迫る			
	プログラミング入門		木工教室	カイコと遊んでバイオテクノロジー		手漉き和紙教室	
	音や光の実験						
	太陽を見てみよう! 人工衛星からの電波を受信しよう! 万華鏡づくり						
	アフリカツメガエルってしてる? 羊毛フェルトを使ってクリスマスイルミネーションを作ろう						
研究室訪問	植物の作り出す味・色・香		白葉茶の世界	環境と人にやさしい木質材料	ポストハーベスト研究室の紹介	研究室公開「環境科学研究室」	土砂災害を科学する
	静岡の放射線・放射能研究拠点を見学しよう						
	理学部化学科の研究室見学ツアー				理学部生物科学科の研究室見学ツアー		
企画展	青銅の響き/パリ島のガムランの魅力						
	資料で見る静岡大学の草創期						
展示	防災展示「宝永地震と宝永噴火」		超領域研究推進本部による研究紹介/卓越研究者と若手重点研究者のパネル展示		覗いてみよう! 書の世界		
	第44回古文書展/安倍朝富沢村森家文書の調査		第43回考古展-新潟県小千谷市真人原遺跡D地点の発掘調査-		Do You Know JINGEN?		写真で伝える由比地域の生活と文化
	学ぼう! 外来生物の脅威 G10美術科学生作品展 インドネシア学生交流の活動報告						
その他	保護者向け就職セミナー(1)		保護者向け就職セミナー(2)				
	農学部進学なんでも相談会(新生農学のここが新しい!)						
	入学願書記布会、過去問閲覧、入試相談						
	FEEL GLOBAL ~静岡から世界へ、世界から静岡へ~ ABP留学生と話そう!						

11月15日(日)	10:00	11:00	12:00	13:00	14:00	15:00	16:00
おもしろ実験・体験			化石生物を作ってみよう		顕微鏡の中の小さな地球: 岩石・鉱物・化石の美しい世界		
					ORANGE CAMPUS 2015		
					身近な微生物を見よう!		
	モデル魚類ゼラフィッシュと触れ合おう		静岡オリジナルマウス系統 テラトマ原因遺伝子に迫る				
	木工教室		カイコと遊んでバイオテクノロジー		手漉き和紙教室		
静岡サイエンススクール	わくわく科学体験		キャリアデザインワークショップ				
	白葉茶の世界		環境と人にやさしい木質材料	ポストハーベスト研究室の紹介	研究室公開「環境科学研究室」	土砂災害を科学する	
	理学部生物科学科の研究室見学ツアー						
研究室訪問	〜最先端の研究所を覗いてみよう〜グリーン科学技術研究所(遠伝子実験棟施設見学会/14:00~、15:00~)						
	青銅の響き/パリ島のガムランの魅力(講演/13:00~14:30)				資料で見る静岡大学の草創期		
展示	毛毛雨茶園の漢語角体験会						
	数学への扉を開ける						
	農学部 同窓会 静岡支部「農学部棟 旧きを訪ね、新しきを知る」						
	防災展示「宝永地震と宝永噴火」		超領域研究推進本部による研究紹介/卓越研究者と若手重点研究者のパネル展示		覗いてみよう! 書の世界		
人形劇	足元はいつも動いている: プロジェクションマッピング オブ 地球		理学部地球科学科フォトコンテスト				
	第44回古文書展/安倍朝富沢村森家文書の調査		第43回考古展-新潟県小千谷市真人原遺跡D地点の発掘調査-		Do You Know JINGEN?		写真で伝える由比地域の生活と文化
	学ぼう! 外来生物の脅威 G10美術科学生作品展 インドネシア学生交流の活動報告						
その他	防災人形劇「こぶたちゃん大変身オオカミ」(1) 防災人形劇「こぶたちゃん大変身オオカミ」(2)						
	農学部進学なんでも相談会(新生農学のここが新しい!)						
	理学部進学なんでも相談会						

静大フェスタ

国立大学法人 静岡大学

2015年
11月14日(土)
15日(日)
10:00~16:00
企画が盛りだくさん!
おもしろ実験、公開授業など

第5回 キャンパスフェスタ in 静岡

[同時開催] 第66回静大祭・農学祭 11/13~15

~静大フェスタで待ってるよ~
しずてつ路線バス利用で
LuLuCaポイントゲット!



開催場所: 静岡大学 静岡キャンパス

[主催] 静岡大学キャンパスフェスタ in 静岡実行委員会 公式サイト: <http://www.shizuoka.ac.jp/festa/>

静大フェスタ

第5回 キャンパスフェスタ in 静岡

ようこそ静大フェスタへ!
さまざまなイベントや
企画が盛り沢山だよ!!



人文社会科学部



教育学部



理学部



共通教育



大学会館



生協第2食堂



農学部



同時開催

第66回 静大祭
11/13(金)14(土)15(日) 10:00~20:00

第66回 農学祭
11/13(金)14(土)15(日)
13日 12:00~21:00
14日 10:00~20:00
15日 10:00~17:00

入学願書配布会・入試相談
11/14(土) 12:00~16:00 会場:生協第2食堂



ご希望の方には、「静岡大学環境報告書2015」ダイジェスト版を差し上げます。

交通案内

静大フェスタ 第5回 キャンパスフェスタ in 静岡 11/14(土)・15(日)

イベント両日は、東静岡駅南口より臨時のシャトルバスを運行

JR東静岡駅(南口) ↔ 静岡大学
● 無料シャトルバス ●

- 行き JR東静岡駅(南口) → 静岡大学
9:30~15:00まで、1時間に2本程度運行します。
- 帰り 静岡大学 → JR東静岡駅(南口)
10:00~16:30まで、1時間に2本程度運行します。

公共交通機関(路線バス:しずてつジャストライン)ご利用の場合
● 静岡駅北口8番のりばから「静岡大学」または「東大谷」行きに乗車、「静岡大学」・「静大片山」・「片山」で下車してください。
● しずてつ路線バス利用で、LuLuCa特典:乗車ポイント3倍!
(9:30~15:30の間に最寄停留所で下車した場合に限ります。)
■ 所要時間:約25分 ■ 運行本数:1時間に5~6本 ■ 運賃:片道大人290円、小人150円
※当日の交通状況等により運行時間が変更となる場合があります。あらかじめご了承ください。

大学構内は原則禁煙です
No Smoking on Campus
AED設置場所
Automated External Defibrillator
トイレ
Lavatory
※施設内には一部、関係者以外の立ち入りが制限されている箇所があります。
施設内の貼紙、看板、見学順路の指示にしたがっていただきますようお願いいたします。

静大フェスタ

第5回 キャンパス

フェスタ in 静岡



2015年11月14日(土) 10:00 ~ 16:00
15日(日)

INDEX

人文社会科学部棟

- 公開講演会 11月14日(土) 13:30~15:30
2015年度人文社会科学部講演会/フローラン・ダバディ氏が語る大学の国際化
人文社会科学部 大講義室 5
- 公開講演会 11月14日(土) 13:00~14:30
エレヌ・ジュグラリスを訪ねて~地域の知をめぐる取り組みとその可能性~
人文社会科学部 B棟303 5
- 企画展 11月14日(土)・15日(日) 10:00~16:00
毛毛雨茶園の漢語角体験会 (演奏/15日 13:00~14:30)
人文社会科学部 B棟205(演奏/B棟301) 12
- 展示 11月14日(土)・15日(日) 10:00~16:00
第43回考古展 新潟県小千谷市真人原遺跡D地点の発掘調査
人文社会科学部 B棟206 13
- 展示 11月14日(土)・15日(日) 10:00~16:00
第44回古文書展 安倍郡富沢村森家文書の調査
人文社会科学部 B棟201 13
- 展示 11月14日(土)・15日(日) 10:00~16:00
Do you know JINGEN?
人文社会科学部 B棟208、209 13
- 展示 11月14日(土)・15日(日) 10:00~16:00
写真で伝える由比地域の生活と文化
人文社会科学部 B棟207 13
- その他 11月14日(土)・15日(日) 10:00~16:00
岳陵会カフェ
人文社会科学部 B棟204 14

農学部棟

- 公開授業 11月14日(土) 11:00~11:50
暮らしと地域づくり
農学部 B棟210 5
- 公開授業 11月14日(土) 13:00~13:50
植物の作り出す味・色・香
農学部 B棟210 5
- 公開授業 11月14日(土) 14:00~14:50
木質資源の有効利活用
農学部 B棟210 5
- 研究発表会 11月14日(土) 14:00~15:45
学生研究発表会
農学総合棟 2階 第3食堂 6
- おもしろ実験・体験 11月14日(土) 10:00~16:00
プログラミング入門
農学部 B棟317 6
- おもしろ実験・体験 11月15日(日) 13:00~16:00
身近な微生物を見よう!!
農学部 B棟306 8
- おもしろ実験・体験 11月14日(土)・15日(日) 10:00~16:00
木工教室
農学部 B棟317 10
- おもしろ実験・体験 11月14日(土)・15日(日) 10:00~16:00
カイコと遊んでバイオテクノロジー
農学部 B棟306 10

- おもしろ実験・体験 11月14日(土)・15日(日) 10:00~16:00
手漉き和紙教室
農学総合棟364 10
- 研究室訪問 11月14日(土) 10:00~16:00
植物の作り出す味・色・香
農学総合棟670 6
- 研究室訪問 11月14日(土)・15日(日) 10:00~16:00
白葉茶の世界
農学総合棟528、529 11
- 研究室訪問 11月14日(土)・15日(日) 10:00~16:00
ポストハーベスト研究室の紹介
農学総合棟450 11
- 研究室訪問 11月14日(土)・15日(日) 10:00~16:00
研究室公開「環境科学研究室」
農学総合棟364 11
- 研究室訪問 11月14日(土)・15日(日) 10:00~16:00
土砂災害を科学する
農学総合棟261 11
- 研究室訪問 11月14日(土)・15日(日) 10:00~16:00
環境と人にやさしい木質材料
農学総合棟335 12
- 展示 11月15日(日) 10:00~16:00
農学部同窓会 静岡支部「農学部棟「旧きを訪ね、新しきを知る」」
農学総合棟 2階 第3食堂 9
- その他 11月14日(土)・15日(日) 10:00~16:00
農学部進学なんでも相談会(新生農学のここが新しい!)
農学総合棟 2階交流コーナー 14

理学部棟

- おもしろ実験・体験 11月14日(土) 10:00~16:00
見てみよう!測ってみよう!放射線!
理学部 A棟205 6
- おもしろ実験・体験 11月14日(土) 13:00~16:00
音や光の実験
理学部 B棟211 6
- おもしろ実験・体験 11月14日(土)・15日(日) 10:00~16:00
モデル魚類ゼブラフィッシュと触れ合おう
理学部 A棟1階 エントランスホール 10
- おもしろ実験・体験 11月14日(土)・15日(日) 10:00~16:00
静岡オリジナルマウス系統 テラトーマ原因遺伝子に迫る
理学部 A棟1階 エントランスホール 10
- 静岡サイエンススクール 11月15日(日) 9:30~12:00
わくわく科学体験
理学部 B棟203、211、A棟209(大会議室) 8
- 静岡サイエンススクール 11月15日(日) 12:30~16:00
キャリアデザインワークショップ
理学部 A棟209(大会議室) 9
- 研究室訪問 11月14日(土) 10:00~16:00
静岡の放射線・放射能研究拠点を見学しよう
理学部 放射科学実験棟 6
- 研究室訪問 11月14日(土) 13:00~16:00
理学部化学科の研究室見学ツアー
理学部 A棟、B棟、総合研究棟 7

- 研究室訪問 11月14日(土)・15日(日) 13:00~16:00
理学部生物科学科の研究室見学ツアー
理学部 A棟6階、総合研究棟3階・6階・7階、遺伝子実験棟 12
- 企画展 11月14日(土)・15日(日) 10:00~16:00
青銅の響き バリ島のガムランの魅力 (講演/15日 13:00~14:30)
理学部 B棟1階 キャンパスミュージアム実習室 12
- 企画展 11月14日(土)・15日(日) 10:00~16:00
資料で見る静岡大学の草創期
理学部 B棟1階 大学文書資料室 12
- 展示 11月15日(日) 9:30~16:00
数学への扉を開ける
理学部 A棟2階 小会議室 9
- 展示 11月14日(土)・15日(日) 10:00~16:00
富士山の成り立ちと植生の変遷
理学部 B棟303 13
- その他 11月14日(土)・15日(日) 10:00~12:00
理学部なんでも進学相談会
理学部 A棟6階リフレッシュコーナー 14

教育学部棟

- おもしろ実験・体験 11月14日(土)・15日(日) 14日/13:00~16:00
15日/10:00~16:00
太陽を見てみよう!人工衛星からの電波を受信しよう!
教育学部 B棟南広場(雨天・曇天=G棟ピロティ) 10
- おもしろ実験・体験 11月14日(土)・15日(日) 14日/13:00~16:00
15日/10:00~16:00
万華鏡づくり
教育学部 G棟202 10
- おもしろ実験・体験 11月14日(土)・15日(日) 14日/13:00~16:00
15日/10:00~16:00
アフリカツメガエルってしてる?
教育学部 G棟202 11
- おもしろ実験・体験 11月14日(土)・15日(日) 14日/13:00~16:00
15日/11:00~12:00、15日/15:00~16:00
アンサンブル音楽を楽しもう
教育学部 G棟ピロティ 11
- おもしろ実験・体験 11月14日(土)・15日(日) 13:00~16:00
羊毛フェルトを使ってクリスマスイルミネーションを作ろう
教育学部 G棟201 11
- 展示 11月14日(土)・15日(日) 14日/13:00~16:00
15日/10:00~16:00
学ぼう!外来生物の脅威
教育学部 G棟204 14
- 展示 11月14日(土)・15日(日) 14日/13:00~16:00
15日/10:00~16:00
G10美術科学生作品展
教育学部 G棟001 14
- 展示 11月14日(土)・15日(日) 14日/13:00~16:00
15日/10:00~16:00
インドネシア学生交流の活動報告
教育学部 G棟204 14

共通教育棟

- おもしろ実験・体験 11月15日(日) 11:00~16:00
化石生物を作ってみよう
共通教育 C棟611 8

- おもしろ実験・体験 11月15日(日) 11:00~16:00
顕微鏡の中の小さな地球:岩石・鉱物・化石の美しい世界
共通教育 C棟611 8
- 展示 11月15日(日) 11:00~16:00
足元はいつも動いている:プロジェクションマッピング オブ 地球
共通教育 C棟611 9
- 展示 11月15日(日) 11:00~16:00
理学部地球科学科フォトコンテスト
共通教育 C棟611 9
- その他 11月14日(土) 10:00~11:00
14:00~15:00
保護者向け就職セミナー
共通教育 D棟2階 7
- その他 11月14日(土) 13:00~16:00
FEEL GLOBAL ~静大から世界へ、世界から静大へ~ ABP留学生と話そう!
共通教育 A棟405-1、405-2 7

その他

- おもしろ実験・体験 11月15日(日) 13:00~15:00
ORANGE CAMPUS 2015
サッカー場(雨天=体育館2階) 8
- おもしろ実験・体験 11月14日(土)・15日(日) 13:00~16:00
~科学のおもしろさを体験しよう~技術部による実験生物の観察と演示実験
グリーン科学技術研究所 遺伝子実験棟(1階P1実験実習室) 11
- 研究室訪問 11月14日(土)・15日(日)
~最先端の研究所を覗いてみよう~グリーン科学技術研究所 遺伝子実験棟施設見学会
研究内容紹介/13:00~16:00、施設見学会/14:00~、15:00~
グリーン科学技術研究所 遺伝子実験棟(1階P1実験実習室) 12
- 展示 11月14日(土)・15日(日) 10:00~16:00
防災展示「宝永地震と宝永噴火」
大学会館 1階ピロティ 13
- 展示 11月14日(土)・15日(日) 10:00~16:00
超領域研究推進本部による研究紹介/卓越研究者と若手重点研究者のパネル展示
大学会館 2階UHラウンジ 13
- 展示 11月14日(土)・15日(日) 10:00~16:00
覗いてみよう!書の世界
大学会館 2階UHラウンジ 14
- 人形劇 11月15日(日) 11:00~、13:00~
防災人形劇「こぶたちゃんと変身オオカミ」
大学会館 1階ピロティ 9
- その他 11月14日(土) 12:00~16:00
入学願書配布会、過去問閲覧、入試相談
生協第2食堂 7
- その他 11月14日(土)・15日(日) 10:00~16:00
「自立体力測定」と「ジェンダー・パネル展」
多目的保育施設「たけのこ」 14

主催 ● 静岡大学キャンパスフェスタ in 静岡 実行委員会
お問い合わせ ● 静岡大学 TEL 054-238-5179

公開講演会 人文社会学部

2015年度人文社会学部講演会
フローラン・ダバディ氏が語る大学の国際化

スポーツジャーナリスト等として世界を股に活躍されるフローラン・ダバディ氏をお迎えしてお話を聴き、世界につながっていく私たちと静岡大学について考えたいと思います。



フローラン・ダバディ氏

ダバディ氏が語る、日本の大学をもっと面白くする方法。世界のベスト大学の旅(キャンパスの美しさ、建物のクリエイティブさ、ほかの学生たちとの交流など)。学生が育つ環境と仕事、など。かつて静岡大学にも留学経験を持ち、元サッカー日本代表監督トルシエ氏の熱血パーソナルアシスタントとして知られたダバディ氏ならではの熱いメッセージを聞き逃す手はありません。

時間=13:30~15:30
場所=人文社会学部大講義室

公開授業 農学部

暮らしと地域づくり

静岡大学農学部が静岡市梅ヶ島(大代地区)および富士宮市芝川地区で行っている農業環境演習での活動の紹介や海外事例を取り混ぜながら、中山間地域の生活課題や地域活性化の取り組みについて公開授業を行います。(講師:太田美帆先生)



茶畑で地域の方から指導を受けている様子(大代地区)



もみまきをしている様子(芝川地区)

時間=11:00~11:50
場所=農学部B棟210

公開授業 農学部

木質資源の有効利活用

よく「樹木は切っちゃいけない!」という話を耳にすることがありますが、これってホントなんでしょうか? 実は、樹木を木材として利用することは環境にとって良いことなのです。

私の研究では、木材を特に材料として幅広く利用することを前提とし、なかでも新規木質材料の開発ならびに環境低負荷型の木質材料の製造技術の提案などを行っています。特に、最近では木材とプラスチックによる複合材料(WPC)の研究やナノファイバー技術を利用した木質材料の開発にも力を入れており、木材の持つ更なる可能性について日々検討しています。本講義では我々の身近な存在である「樹木」、「木材」について分かり易く解説します。少しでも興味を持たれた方はぜひ足を運んでみてください。(講師:小島陽一先生)

時間=14:00~14:50
場所=農学部B棟210

公開講演会 人文社会学部

エレヌ・ジュグラリスを訪ねて
~地域の知をめぐり取り組みとその可能性~

学生グループ「静岡ゆかり座」では静岡ゆかりの人物について調査し、戯曲の形にまとめ朗読会を行うという活動をしています。今年度は清水・三保地区、三保の松原にゆかりの舞踏家エレヌ・ジュグラリスをテーマとしました。キャンパスフェスタでは私たちの活動報告と共に今回の企画にご協力頂いた上田紘司氏による講演会を行います。上田氏はフランス映画に造詣が深く、エレヌの夫で日本映画をフランスに多く紹介したことで知られているマルセル・ジュグラリス氏の研究者でもあります。上田氏にエレヌについてお話し頂くとともに、静岡ゆかり座の活動や朗読会について総評をいただきます。地域での学生の活動について興味のある方などは是非お越し下さい。



これまでの活動の様子

時間=13:00~14:30
場所=人文社会学部B棟303

公開授業 農学部/超領域研究推進本部

植物の作り出す 味・色・香

我々の身近には、植物が作り出す味・色・香りが多くあります。味・色・香りを作り出す植物を紹介しながら、その機能や役割について解説します。

(講師:大西利幸先生)

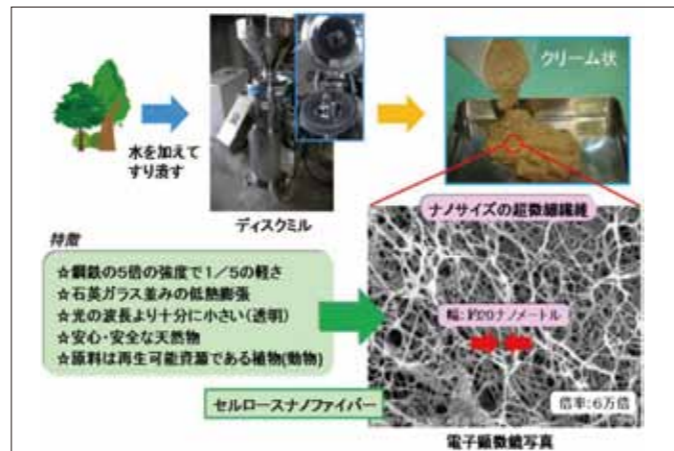


時間=13:00~13:50
場所=農学部B棟210

公開授業 農学部

植物の作り出す 味・色・香

我々の身近には、植物が作り出す味・色・香りが多くあります。味・色・香りを作り出す植物を紹介しながら、その機能や役割について解説します。



時間=10:00~16:00
場所=農学部B棟210

研究発表会 農学部

学生研究発表会

大学院農学研究科1年生・農学部4年生による研究発表会。約20名の学生がポスターの前に立ち、日ごろの研究成果を発表します。入場制限はなく誰でも入場できます。



時間=14:00~15:45
場所=農学総合棟2階 第3食堂

おもしろ実験・体験 農学部

プログラミング入門

当研究室では簡単なプログラミングを体験して頂けるよう、「誰でもできる!プログラミング入門」を企画しました。最初に研究室のメンバーがコンピュータプログラムの基礎について説明します。その後、教育用プログラミング言語の一つである「scratch」を用いて、プログラミングのデモンストレーションと解説を行います。



時間=10:00~16:00
場所=農学部B棟317

研究室訪問 農学部

植物の作り出す 味・色・香

我々の身近には、植物が作り出す味・色・香りが多くあります。味・色・香りを作り出す植物を紹介しながら、その機能や役割について解説します。



時間=10:00~16:00
場所=農学総合棟670

おもしろ実験・体験 理学部附属放射科学研究施設

見てみよう!測ってみよう!放射線!

放射線は、目に見えないし、音もしないし、臭いや味もしないし、触っても感じることができません。でも、みなさんの身の回りにはたくさんの放射線が常に飛び交っています。そんな放射線を「霧箱」を作って観察してみましょう。



時間=10:00~16:00
場所=理学部A棟205

おもしろ実験・体験 理学部 物理学科

音や光の実験

音や光を使った実験を行います。音に関しては、音の共鳴実験・音のうなり・和音・超音波を使った超指向性スピーカーの実験・骨伝導スピーカーの実験などを予定しています。光に関しては、光の回折の実験・光の3原色についての実験・赤外線を見る実験・紫外線を使って物を見る実験などを予定しています。1セット30~40分の実験を数回繰り返します。どこから見始めても大丈夫です。対象年齢は小学生以上ですが、保護者といっしょなら小学生未満の子供でも楽しく参加できると思います。また、保護者の方々にも楽しめる実験を用意していますので、お子様といっしょにご参加下さい。

●関連HP
<http://www.mirai-sss.jp/> (静岡サイエンススクール)

時間=13:00~16:00
場所=理学部B棟211

研究室訪問 理学部附属放射科学研究施設

静岡の放射線・放射能研究拠点を
見学しよう

放射線は目に見えないので、管理するための特別な施設が必要です。放射線科学実験棟では、放射線を利用、計測することで分野の枠を越えてさまざまな最先端の研究が進められています。どのような設備があるのか、建物にどのような工夫があるのか、放射線の管理はどのようにしているのか、実際に見学してみましょう。



放射線科学実験棟の外観

時間=10:00~16:00
場所=理学部放射線科学実験棟

研究室訪問 理学部 化学科

理学部化学科の研究室見学ツアー

理学部化学科では、物理化学や有機化学、無機化学、生化学といったさまざまな分野を対象として世界最先端の研究を行っています。しかし、研究を行っている現場を実際見る機会はほとんどないかと思えます。そこで、研究を実際に行っている大学院生の引率のもと、理学部化学科の研究室を見学しにいきます。スタート地点は理学部A棟1階のピロティです。普段見ることのできない実験機器や器具を見たりするだけでなく、研究室で行われている実験内容について説明をうけたり、研究に関する生の声を聞くこともできます。また、教員も待機しているので、理学部化学科における研究や教育、その他さまざまな疑問にお答えすることができます。

● 関連HP
<http://www.sci.shizuoka.ac.jp/~chem/chem-j.html>

時間 = 13:00~16:00
 場所 = 理学部A棟、B棟、総合研究棟

その他

FEEL GLOBAL~静岡大から世界へ、世界から静岡大へ~ABP留学生と話そう!

静岡大学では、今年度より、アジアブリッジプログラム (ABP) を開始しました。同プログラムは、グローバルに活躍し経済社会の変革を担うイノベーション人材の育成を目指しています。国際経験豊かな教員による模擬授業や、10月に来日したばかりのアジア人留学生との交流を通じて、楽しくグローバル化を感じてみませんか。ベトナム、インドネシア、タイ、インドの4カ国出身者を対象としたABP入学試験や、日本人学生のためのABP副専攻などに関する質問も、個別ブースにて受け付けます。

● 関連HP
<http://www.abp.icsu.shizuoka.ac.jp/>

時間 = 13:00~16:00
 場所 = 共通教育A棟405-1、405-2

その他

全学入試センター・入試課

入学願書配布会、過去問閲覧、入試相談

● 入学願書配布会

学生募集要項を希望者に配布します。

● 過去問閲覧コーナー

過去問ファイルを自由に閲覧できます。

● 入試相談

「地域創造学環」相談ブースを設置します。

時間 = 12:00~16:00
 場所 = 生協第2食堂

その他 学生支援センター・就職支援課

保護者向け就職セミナー

大学生の増加や社会の変容により、大学生の就職活動環境は保護者世代の状況とは大きく異なります。就職活動に対する正しい理解と本番までの準備を目的に、いまどきの就職活動事情と学生本人へのかかわり方について、平成29年(2017年)3月に卒業・修了予定の学生の保護者向けにセミナーを開催いたします。また、セミナー終了後には就職相談担当者による個別相談を実施いたします。

対象：学部3年生・大学院修士1年生の保護者の方(事前申込制)

● 関連HP
<http://www.career.ipc.shizuoka.ac.jp/parents/>

時間 = 10:00~11:00、14:00~15:00
 場所 = 共通教育D棟2階

グローバル企画推進室



おもしろ実験・体験

理学部 地球科学科

化石生物を作ってみよう

太古の昔に絶滅した古代生物には、すがた・かたち・おきさなど今生きている生物からは想像もつかない多くの種類が知られています。これらがどのように生活していたか、この問題を解明してゆくことはとても興味深いのですが、同時にとても困難です。なぜなら今は生きていない化石ですから。古生代(5.4億~2.5億年前)の代表的な海洋生物の三葉虫について、とくにすがた・かたちに注目して、どのような生命現象が営まれたのかをあらかじめしてゆきます。研究で活用する模型作成技術で、興味深いすがた・かたちの三葉虫を自分で作り、古代生物の生命現象の解明や生物進化の奥深さに迫ってみませんか。

時間 = 11:00~16:00
 場所 = 共通教育C棟611

おもしろ実験・体験

ORANGE CAMPUS 2015

清水エスパルスと静岡大学は、地域も含めたwin-win-winの関係を目指して、平成24年3月に包括連携協定を締結し、様々な取り組みを行ってきました。チャレンジウォーキング、エスパルスドリーム教室など、これまで行ってきた取り組みについてご紹介します。また、ご来場のお客様に気軽に楽しんでいただけるサッカーゲームも行います。エスパルスグッズなどの賞品あり!

※静岡大学エスパルス同好会は、現役又はOB/OGの学生・大学院生・教員・職員等のエスパルス応援団体です。いつでも新規会員募集中です!

● 関連HP
<http://www.facebook.com/shizupulse>

時間 = 13:00~15:00
 場所 = サッカー場(雨天時は体育館2階)

おもしろ実験・体験

農学部

身近な微生物を見よう!!

生活必需品のみそ、醤油、日本酒などは、麹かびや酵母などの働きによって作られています。その働きを「発酵」と呼びます。おもしろ実験では、発酵の過程の酵母のにおいをかぐことで、お酒ができていくことを実感できます。また、発酵過程のそのミクロの姿を実際に目で見ることはありません。そこで、おもしろ実験では、ミクロの世界をのぞいてみます。光学顕微鏡は、実際の大きさの400~1000倍までミクロの世界を拡大することができます。かびや酵母の胞子の形をみることもできます。また、酢酸カーミン溶液などの染色液を用い、細胞の中に存在する細胞器を見ます。

時間 = 13:00~16:00
 場所 = 農学部B棟306

おもしろ実験・体験

理学部 地球科学科

顕微鏡の中の小さな地球： 岩石・鉱物・化石の美しい世界

私たちの住む地球は、様々な岩石で満ち溢れています。岩石は、私たちにもっとも身近な物質といえるでしょう。岩石を顕微鏡で覗いてみましょう。そこには、多種多様な鉱物や化石からなる、美しくも不思議な世界があります。鉱物や化石は美しいだけでなく、地球でおこる様々な現象や歴史について語ってくれます。皆さんも顕微鏡で岩石の世界を覗いてみて、地球に思いを馳せてみませんか?

時間 = 11:00~16:00
 場所 = 共通教育C棟611



静岡大学エスパルス同好会



静岡サイエンススクール

理学部(静岡サイエンススクール)

わくわく科学体験

2010年から展開する小中高生向け科学教室「静岡サイエンススクール」の一環として、簡単で誰でも楽しめる面白い実験・体験講座を企画しました。今回の「わくわく科学体験」では、「数学パズル(虫喰い算)」、「ブロッコリーから遺伝子を取り出してみよう」、「味覚ふしぎ体験」などの恒例企画に加えて、大学院学生プロデュースの科学実験も新たに用意しています。物理学・化学・生物科学・地球科学の分野について、先端科学の解説と実験を交えた興味深い科学ワークショップが体験できるはず。内容詳細はご来場してからの楽しみ。どなたでも参加できます。ぜひ、ご来場下さい。

● 関連HP
<http://www.mirai-sss.jp/> (静岡サイエンススクール)

時間 = 9:30~12:00
 場所 = 理学部B棟203、211
 理学部A棟209(大会議室)

静岡サイエンススクール **理学部(静岡サイエンススクール)**

キャリアデザインワークショップ

2010年から展開する小中高生向け科学教室「静岡サイエンススクール」の一環として、理系キャリア形成のための科学講演会・交流会を企画しました。今回の「キャリアデザインワークショップ」では、愛知県心身障害者コロニー発達障害研究所の鈴木康予さん(分子病理学)、本学教育学部家政教育講座の竹下温子さん(生活科学)、ふじのくに地球環境史ミュージアムの高山浩司さん(植物系統進化学)を講師に迎え、それぞれのキャリア形成過程や仕事の魅力、生き甲斐などを紹介いただきます。科学に関心のある方、理系の進路選択を考えている中高生と保護者・教員の方に最適な企画です。

● 関連HP
http://www.mirai-sss.jp/ (静岡サイエンススクール)

時間=12:30~16:00
場所=理学部A棟209(大会議室)

理学部 数学科

数学への扉を開ける

最近まで数学の三大問題であった、フェルマー予想、リーマン予想、ポアンカレ予想(リーマン予想以外は解決済)についての説明を初めとする数学の様々な話題に関するポスター展示を行います。このポスター展示を通じて、数学的な物の見方や考え方の一端に触れ、数学という学問の持つおもしろさや魅力を発見することで、今まで以上に数学に親しんで頂けることを期待しています。さらに数学科紹介として、数学科での4年間のカリキュラムやその特色および卒業後の進路についての情報に加え、今回は来年度入試の変更点に関する説明展示も行います。

時間=9:30~16:00
場所=理学部A棟2階 小会議室

展示 **農学部**

農学部同窓会 静岡支部 「農学部棟「旧きを訪ね、新しきを知る」

農学部研究棟の旧校舎(磐田時代)、現研究棟、新研究棟をパネル(写真・図)で展示紹介するとともに、同窓生の活躍紹介や来場者のサロン(談話コーナー)を設けて、同窓生の交流を図ります。また、日本茶インストラクターによるお茶の入れ方教室を開催します。



パネル展示



お茶の入れ方教室

時間=10:00~16:00
場所=農学総合棟2階 第3食堂

展示 **理学部 地球科学科**

足元はいつも動いている：プロジェクションマッピング オブ 地球

かつて、地球は止まっていると直感的に信じられていました。静的地球観と呼ばれるものです。一方、現在では、さまざまな観測データと物理学に基づく理論から、地球の表面・内部が色々な時間スケールでダイナミックに動き続けていることがわかっています。

- ・世界のどこがどう動いているか?
- ・昔はどうだったか?今はどうなのか?
- ・それによってどこで地震がおきているのか?

大きな「球」の上に映像を投影して、動的地球観に基づく視覚的な展示・解説を行います。

時間=11:00~16:00
場所=共通教育C棟611

展示 **理学部 地球科学科**

理学部地球科学科フォトコンテスト


地球科学科では、学生実習や研究調査のためにしばしば野外に出かけますが、そこで「地球の活動」がとらえた雄大な景色、珍しい景色、面白い景色に出会うことがあります。学生のカメラを通してとらえた「地球の活動」が垣間見える風景、そしてその中で行われる「地球科学科の活動」の様子を、ご来場の皆様には是非ご覧いただきたいと思っております。本企画では、地球科学科の学生が撮影した「地球の活動」、「地球科学科の活動」がわかる写真を展示し、地球の素晴らしさや地球科学科の楽しさ・面白さをお伝えしたいと思います。そして、ご来場いただいた方には気に入った写真に一票投じていただき、最優秀作品を決定します。

時間=11:00~16:00
場所=共通教育C棟611

人形劇 **防災総合センター**

防災人形劇 「こぶたちんと変身オオカミ」

津波や地震から身を守るにはどうしたらいいのか、楽しく学べると好評の「人形劇団わにこ」さんのオリジナル演目です。もともとなっているのは3匹のこぶた。いざというとき、命を守るにはどうしたらいいのか、小さいお子様から年齢を問わずご家族皆様で考えながらご覧いただける人形劇です。大会館1階ピロティでは、防災展示や所属教員の研究が紹介された新聞記事の展示も行っていますので、ぜひ併せてご覧ください。



時間=11:00~、13:00~
場所=大会館1階ピロティ

おもしろ実験・体験 **理学部 生物科学科**

モデル魚類ゼブラフィッシュと触れ合おう

インド原産の熱帯魚であるゼブラフィッシュはヒトと同じセキツイ動物の仲間であり発生のおもしろさを調べるための研究材料として世界中で飼育されています。最近では医薬品開発の実験動物としても用いられ始め、実験魚の代表と呼ばれるべき存在です。本企画では細いガラス針を使った顕微注射法による遺伝子導入法の体験コーナーを設け、卵細胞へのDNAの注入を体験できるようにします。また、その方法によってクラゲの緑色蛍光タンパク質(GFP)が遺伝子導入され、緑色に光るようになったゼブラフィッシュの展示、金魚すくいならぬゼブラフィッシュすくいのコーナーも設けてモデル実験生物、ゼブラフィッシュに親しんでもらいます。


● 関連HP http://v.sutv.shizuoka.ac.jp/zebra

時間=両日とも10:00~16:00
場所=理学部A棟1階エントランスホール

おもしろ実験・体験 **理学部 生物科学科**

静大オリジナルマウス系統 テラトーマ原因遺伝子に迫る

静岡大学理学部では遺伝子変異により奇形腫(テラトーマ)を発症してしまう特殊なマウス系統を繁殖維持しつつ、その原因遺伝子の解明に向けた研究を行っています。昨年、約20世代に渡る交配により作出したマウス系統を用いた解析により、テラトーマ発症に関わる新しい染色体領域の特定に成功。展示ではこのようなマウス系統の作出により、どのようにしてガンや病気の遺伝子領域を特定していくのか解説します。尚、テラトーマは体の様々な組織に分化してしまう特殊なガンで、その元となる細胞の万能性を示す実験に用いられます。IPS細胞の移植によりテラトーマが形成された実験がIPS細胞の万能性を示す決定的な証拠となりました。



静岡大学オリジナルマウス系統


● 関連HP
http://www.sci.shizuoka.ac.jp/news/1874/

時間=両日とも10:00~16:00
場所=理学部A棟1階エントランスホール

おもしろ実験・体験 **農学部**

木工教室

住宅や家具をはじめ、わたしたちの身の回りの様々な場所に木材や接着剤は使用されています。ここでは接着剤を使ったどんぐり細工やオリジナル貯金箱づくり(変更有)などの簡単な工作や遊びを通して木材接着にじかに触れ、楽しく体験できる場を用意しています。また、合成のりとホウ砂を使ったスライムづくりは3年間行っている企画ですが、スライムにゴムのような弾力性をもたせて、弾むスライム作りを行います。さらに、木材を薄くスライスした突板を用いたアクセサリーの作製など、より多くの方に木材と木材用接着剤の分野に興味をもってもらえる内容を企画しています。興味のある方はぜひお立ち寄りください!



時間=両日とも10:00~16:00
場所=農学部B棟317

おもしろ実験・体験 **農学部**

カイコと遊んでバイオテクノロジー

カイコは最近ではあまり見られなくなり、自然界には存在しないので、カイコの卵、幼虫(1齢から5齢)やさなぎ、成虫(蛾)を用意して、実際に手に取って触れ合ってもらいます。自然界にいる蛾や蝶の幼虫とは異なり、親しみやすい風貌であるので、触りたいという方が多いと思います。あとはもしできれば、緑に光ったり、ピンクに光ったりするカイコ幼虫も用意して、カイコバイオテクノロジーの一端をお見せできればと考えています。

● 関連HP http://www.agr.shizuoka.ac.jp/c/biotech/

時間=両日とも10:00~16:00
場所=農学部B棟306



おもしろ実験・体験 **農学部**

手漉き和紙教室

本教室は今年で29年目を迎えました。原料は色々なものが用いられましたが、主に牛乳パックから再生されたパルプを用いて、はがき大の手漉き紙を作製していただくことを目的として続けてきました。毎回新しい冊子を作成し、紙やバイオマスに関わる小話を入れております。紙漉きを体験していただくとともに、紙にまつわる色々な知識を学んで頂ければ光栄です。もちろん紙漉き体験は無料です。当研究室の学生達が丁寧にお教え致します。できた手漉きハガキはお持ち帰りいただけます。どうぞ農学総合棟364室にお立ち寄り下さい。

時間=両日とも10:00~16:00
場所=農学総合棟364

おもしろ実験・体験 **教育学部**

太陽を見てみよう! 人工衛星からの電波を受信しよう!

日々私たちを照らしてくれている太陽の表面がどうなっているか、実際にご覧になったことはありますか? 私たちの上空を、今も多くの人工衛星が飛び回っているのをご存知でしょうか? この企画では、投影板を取り付けた天体望遠鏡で実際の太陽をご覧いただけます。更に地上アンテナで、人工衛星が発している電波の受信に挑戦します。これらの体験を通して、「遠くへ実は近い」宇宙の世界に皆さまをご案内します。教員や学生が頑張っ て解説しますので、ご興味のある方は是非お立ち寄りください。(雨天・曇天時には望遠鏡・アンテナの展示を行います。)

● 関連HP
https://youtu.be/dSDK9TQuokk (去年の様子・静大TV)

時間=14日 13:00~16:00、15日 10:00~16:00
場所=教育学部B棟南広場 (雨天・曇天時は、教育学部G棟ピロティ)

おもしろ実験・体験 **教育学部**

万華鏡づくり

「かがみ」と「ビーだま」をつかって、オリジナルのまんげきょうをつくりましょう。時間の許す限り、ユニークなものをつくってください! 小さなお子さまのために、少し簡単なまんげきょうづくりも用意しておりますので、お気軽にお立ち寄りください。 ※幼児と小学生の参加を優先いたします。

時間=14日 13:00~16:00 定員5名で3回行います。 15日 10:00~16:00 定員5名で5回行います。
場所=教育学部G棟202

おもしろ実験・体験 教育学部

アフリカツメガエルってしてる?

発生や再生、変態の研究で世界的に用いられているアフリカツメガエルというカエルの展示を行います。このカエルの安定供給が日本で初めて成功したのは浜松市の佐鳴湖であり、静岡県にゆかりの深い動物でもあります。私たちの研究室では、「どうやって卵からオタマジャクシができてくるのか?」「水で一生を過ごすカエルと陸上で生活する私たち人間の骨はどう違うのか?」という疑問を解決すべく、日々研究を行っています。今回の展示では、大小カエルや、オタマジャクシ、卵などを実際に生きたまま観察したり触ったりできます。さらに、実際に卵を産ませてみたり、餌をあげたりするコーナーも設置する予定です。カエルなどの生物に興味のある方はぜひお立ち寄りください。

時間=14日 13:00~16:00
15日 10:00~16:00
場所=教育学部G棟202

おもしろ実験・体験 教育学部 音楽教育講座

アンサンブル音楽を楽しもう

学校教育でも使用される身近な楽器の鍵盤ハーモニカやリコーダーに加えて、ハンドベルから派生したトーンチャイムによるアンサンブル音楽をご紹介します。アンサンブルならではの豊かなハーモニーや躍動感あふれるリズムをお楽しみください!同時にトーンチャイムの楽器体験コーナーも開催。楽譜や専門的技術はいりません。どなたでもすぐに演奏することができます。柔らかく心に沁み入る音色やアンサンブルのテクスチャを、この機会にぜひ体験ください。曲目:ディズニー、アニメソング等(曲目は変更になる場合がございます)

時間=14日 13:00~14:00、15:00~16:00
15日 11:00~12:00、15:00~16:00
場所=教育学部G棟ピロティ

おもしろ実験・体験 教育学部 技術教育講座

羊毛フェルトを使ってクリスマスイルミネーションを作ろう

セーターをくぎに引っ掛けると糸が出てくることから、セーターの材料である羊毛は最初は糸状になっていることがわかります。この糸を束にして特別な針で抜いたり刺したりすると糸同士が絡み合うので形を作ることができます。今回の企画では、羊毛で作ったクリスマスツリーにLEDをつけて点滅させて、クリスマスイルミネーション製作を体験いただけます。製作工程では、LEDの点滅の仕方をコンデンサや抵抗器を使って工夫できます。また、研究内容面では、企画を主催する研究室で取り扱うものづくりに関する研究内容としてジェンダーや学習方略について教材を交えて紹介します。●関連HP <http://ee.ed.shizuoka.ac.jp>

時間=両日とも13:00~16:00
場所=教育学部G棟201

おもしろ実験・体験 技術部

~科学のおもしろさを体験しよう~
技術部による実験生物の観察と演示実験

機器分析や学生実験、フィールドワークなど様々な分野で大学の運営を支える技術部の活動について、地域や大学の皆様に広く知って頂くため、技術職員が行う研究内容の紹介や装置の展示を行います。また、業務内容に関連したかわいらしい生物の観察や、液体窒素を使用したおもしろ実験など、どなたでも楽しめる企画もあります。お気軽にお越しください。※グリーン科学技術研究所と共同開催です。

【展示内容】・世界一小さな熊の動物園。クマムシの世界によこそ。
・液体窒素を使用した演示実験
・ウズラの観察、触れ合いコーナー
・解析PCを用いて次世代シーケンサーから得られるデータの紹介

●関連HP <http://www.tech.shizuoka.ac.jp/>

時間=両日とも13:00~16:00
場所=グリーン科学技術研究所 遺伝子実験棟(1階P1実験実習室)

研究室訪問 農学部

白葉茶の世界

農学領域応用生物化学コース植物機能生理学研究室(森田一家)研究室では主に静岡県の基幹作物であるお茶について研究を行っています。最近、新しいお茶の種類として「白葉茶(はくようちゃ)」と呼ばれる新芽の色が白い(黄色い)お茶の栽培・製造が注目されています。今回はこの珍しく高価な「白葉茶」に関する研究と未来について、試飲を通じて解説します。

時間=両日とも10:00~16:00
場所=農学総合棟528、529

研究室訪問 農学部

~最先端の研究所を覗いてみよう~
グリーン科学技術研究所 遺伝子実験棟施設見学会

静岡大学グリーン科学技術研究所の研究支援室である遺伝子実験棟には、生物の設計図であるDNAを一度に大量に解析できる次世代DNAシーケンサーや、タンパク質の解析に用いられるLC-MS/MSなど、遺伝子やタンパク質の構造と機能を解明するための、最先端の研究設備が多く整備されています。施設見学会を通じて、このような高度な設備を実際に見てみましょう。また研究内容に関連した展示も行っております。静岡大学で最先端の研究に触れてみませんか?※技術部との共同開催です。

【展示内容】・カイクを用いた研究・冬虫夏草の展示・光る大腸菌の観察・ミドリゾウムシの顕微鏡観察・次世代シーケンサー解析によるスーパーコシヒカリの開発
●関連HP <http://www.shizuoka.ac.jp/idsnshi/>

時間=両日とも13:00~16:00
・施設見学会 第1回14:00~、第2回15:00~
場所=グリーン科学技術研究所 遺伝子実験棟(1階P1実験実習室)

研究室訪問 農学部

ポストハーベスト研究室の紹介

ポストハーベスト研究室では、収穫した後の野菜や果実の栄養成分、機能性成分の代謝の変動について研究しています。静岡特産のウンシュウミカンのオレンジ色の色素であるβ-クリプトキサンチンの研究について紹介します。



時間=両日とも10:00~16:00
場所=農学総合棟450

研究室訪問 農学部

研究室公開「環境科学研究室」

当研究室は「バイオマス」と「水環境」を基本の柱として、それらに関連した多くの課題に取り組んでいます。「バイオマスとは?」「水環境中の化学物質の行方と影響を考える」「住環境中揮発性有機化合物(VOC)に関する研究」バイオマスとは生物生産物の中で、「再生可能な、生物由来の有機性資源で化石資源を除いたもの」ということができます。地球温暖化防止や循環型社会の構築に寄与できる有望な資源として注目されています。また「水」はバイオマスを育み、地球生態系を維持する上で不可欠な資源です。更にバイオマスは「住環境」の保全にも大きな役割を演じています。

時間=両日とも10:00~16:00
場所=農学総合棟364

研究室訪問 農学部

土砂災害を科学する

近年、全国各地で大規模な土砂災害が頻発しています。土砂災害にはどのような種類があり、どのようなメカニズムで発生するのか。森林は土砂災害の防止に有効か。私たちの研究室では土砂災害(土砂移動現象)の解明と森林の防災機能の評価のため、現地調査と室内解析を行っています。伊豆大島の土砂災害やスイス、ネパールの大規模崩壊と天然ダム解析、大谷崩の土石流観測、榛原川でのドローンを使用した土砂流出の観測等を紹介します。



時間=両日とも10:00~16:00
場所=農学総合棟261

研究室訪問 農学部

環境と人にやさしい木質材料

当研究室では、木質バイオマス(木質資源)を材料として利用することを前提として、主に新規木質材料の開発ならびに環境低負荷型の木質材料の製造技術の提案などを行っています。最近では木材とプラスチックによる複合材料(WPC)の研究やナノファイバー技術を利用した木質材料の開発にも力を入れており、木材の持つ更なる可能性について日々検討しています。我々の身近な存在である「木材」、「木質材料」について素朴な疑問、質問に何でもお答えします。少しでも興味を持たれた方はぜひ足を運んでみてください。

時間=両日とも10:00~16:00
場所=農学総合棟335

研究室訪問 理学部

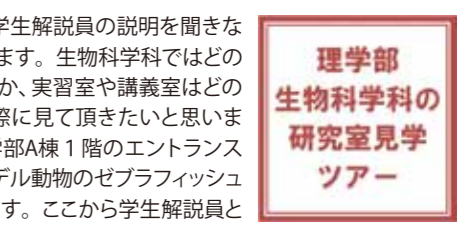
理学部生物科学科の研究室見学ツアー

生物科学科の研究室を学生解説員の説明を聞きながらツアー形式でめぐります。生物科学科ではどのような研究をしているのか、実習室や講義室はどのようなところなのか、実際に見て頂きたいと思います。スタート地点は理学部A棟1階のエントランスホールです。ここではモデル動物のゼブラフィッシュやマウスの展示があります。ここから学生解説員と共にツアーに出発します。ツアーの予定はここに掲示されます。そしてゴールは大学院の講義室の理学部B棟303室です。ここでは生物科学科の目玉の一つである富士山の展示があります。ツアーの時間は、状況によって前後しますが、およそ30分程度の予定です。お気軽に参加して、生物科学科の良さを是非見て行って下さい。

時間=両日とも13:00~16:00
場所=理学部A棟6階、総合研究棟3階・6階・7階、遺伝子実験棟

研究室訪問 理学部 生物科学科

理学部生物科学科の研究室見学ツアー



理学部生物科学科の研究室見学ツアーのロゴ

時間=両日とも13:00~16:00
場所=理学部A棟6階、総合研究棟3階・6階・7階、遺伝子実験棟

研究室訪問 農学部

資料で見る静岡大学の草創期

静岡大学文書資料室は、2013年4月に発足いたしました。この施設は、大学本部事務局総務部広報室内の機関です。ここでは大学行政の基本的資料の保存と公開により、教職員、学生の大学への歴史的認識を深めるとともに、地域の人々にも広く公開し、地域に存在する大学の在り方を常に検証することを目的としています。今回の展示は、そうした趣旨に沿って、まず手始めの事業として、静岡大学の草創期にスポットを当て、いくつかの興味をそそる資料を展示いたします。

時間=両日とも10:00~16:00
場所=理学部B棟1階 大学文書資料室

企画展 総務部広報室 大学文書資料室

資料で見る静岡大学の草創期

静岡大学文書資料室は、2013年4月に発足いたしました。この施設は、大学本部事務局総務部広報室内の機関です。ここでは大学行政の基本的資料の保存と公開により、教職員、学生の大学への歴史的認識を深めるとともに、地域の人々にも広く公開し、地域に存在する大学の在り方を常に検証することを目的としています。今回の展示は、そうした趣旨に沿って、まず手始めの事業として、静岡大学の草創期にスポットを当て、いくつかの興味をそそる資料を展示いたします。

時間=両日とも10:00~16:00
場所=理学部B棟1階 大学文書資料室

企画展 人文社会科学部

毛毛雨茶園の漢語角体験会

毛毛雨茶園は毎週月曜日に開催され、学習者が留学生や先生に中国語や中国のことについて質問したり中国語でコミュニケーションをとりたりして中国語実習コーナー。その有志が7月12日に横浜漢語角(同じく中国語コミュニケーションコーナー)第100回記念大会に参加し、中国語、中国について語り合い、交流を行ってきました。そこでは社会人の積極的な学習姿勢に刺激され、学生たちも振って外国語を使いました。本企画はその学習成果を発表し、外国語コミュニケーションの大事さをお伝えし、同時に関係グッズを展示、中国茶でも飲みながら中国や中国語についての理解を深めていただきます。15日には横浜で出会った二胡少年、本多ゆとり君の二胡演奏も予定しています。

時間=両日とも10:00~16:00(15日演奏13:00~14:30)
場所=人文社会科学部B棟205(15日演奏 B棟301)

<p>展示 防災総合センター</p> <p>防災展示「宝永地震と宝永噴火」</p> <p>南海トラフのエリアでは、フィリピン海プレートがユーラシアプレートの下に沈み込んでいます。沈み込む際に、一緒に引きずりこまれたユーラシアプレートが変形を解消する時に起きる破壊が、海溝型の地震です。南海トラフの陸側一帯には6つの地震の起こる領域があり、複数の領域が連動して巨大地震が繰り返り起きていますと考えられています。1854年の「安政東海地震」は東側の3つの領域で破壊が起き、地震とそれに伴う大津波は静岡県に大きな被害をもたらしました。この「安政東海地震(マグニチュード8.4)」が引き金となって、約32時間後に西側の2つの領域で破壊が起きました。これが「安政南海地震(マグニチュード8.6)」です。一方、1707年10月28日に起きた「宝永地震(マグニチュード8.6)」は、5つ領域で一気に破壊が起きたと考えられています。さらに、その49日後の1707年12月16日に富士山の一部をなす宝永山が噴火(宝永噴火)しました。宝永地震は南海トラフで起きた既往最大の地震であり、富士山の噴火も起きたことから、静岡県の地震・火山活動への防災・減災を行うには、宝永地震と宝永噴火で起きた出来事の情報が役立つので、それらの資料を展示しています。</p> <p>■ 時間＝両日とも10:00～16:00 ■ 場所＝大学会館1階ピロティ</p> <p>● 関連HP http://sakuya.ed.shizuoka.ac.jp/sbosai/</p>	<p>展示 理学部 生物科学科</p> <p>富士山の成り立ちと植生の変遷</p> <p>富士山はなぜ世界文化遺産になれたか。富士山の美しい姿が、日本の文化・芸術・信仰に大きな影響を与えたからです。また、富士山を取り巻く植物群落はふもとから山頂まで極めて多様です。これらはさらに富士山を四季折々美しく飾っています。このような多様な植物群落は富士山の成り立ちとその変遷によって生み出されています。以上の点に注目して、富士山と富士山周辺(愛鷹山や毛無山など)にみられる多様な植物を写真で紹介、また富士山にしか自生しない植物の研究例などを紹介します。大型パネルを使用し、各所に説明担当者を配置します。</p> <p>毛無山から望む富士山</p> <p>アカミミガメ</p> <p>■ 時間＝両日とも10:00～16:00 ■ 場所＝理学部B棟303</p>
---	--

<p>展示 人文社会学部</p> <p>第43回考古展</p> <p>新潟県小千谷市真人原遺跡D地点の発掘調査</p> <p>新潟県小千谷市真人原遺跡D地点では、2007年以来これまでに5回発掘調査が実施され、後期旧石器時代後半期(およそ2.3万年前)の資料が残されていたことが明らかにされています。5回の発掘調査のうち、第4次調査(2014年)と第5次調査(2015年)は静岡大学考古学研究室と明治大学黒曜石研究センターが実施しました。真人原遺跡の概要、D地点の発掘調査の経過、出土資料などについて、図面や写真、出土した石器資料を展示して解説します。さらに出土した石器資料からどのようなことが分かるのか、石器資料の分析方法についても紹介します。</p> <p>真人原遺跡D地点第4次調査の様子</p> <p>■ 時間＝両日とも10:00～16:00 ■ 場所＝人文社会学部B棟206</p>	<p>展示 研究企画室・超領域研究推進本部</p> <p>超領域研究推進本部による研究紹介</p> <p>卓越研究者と若手重点研究者のパネル展示</p> <p>本学の特色ある研究を紹介します! 第2期卓越研究者及び若手重点研究者の研究概要や超領域研究推進本部の活動を展示紹介します。ぜひお立ち寄りください。卓越研究者は、個人研究のみならず学際・未踏領域研究の組織的推進の中核的な人材であり、本学における研究等の分野において先駆的・先導的役割を担う教員のことです。若手重点研究者は、本学の次代を担う教員として目標が高く、獨創性を持ち、新しい流れを起こす、意識の高い教員のことです。超領域研究推進本部は、本学の重点研究4分野(アジア研究、極限画像科学、ナノバイオ科学、グリーン科学技術)をとりまとめ、分野の壁を越えた新しい研究分野の構築を推進しています。</p> <p>● 関連HP http://www.shizuoka.ac.jp/researcher/index.html http://www.shizuoka.ac.jp/disciple/</p> <p>■ 時間＝両日とも10:00～16:00 ■ 場所＝大学会館2階UHラウンジ</p>
--	---

<p>展示 人文社会学部</p> <p>第44回古文書展</p> <p>安倍郡富沢村森家文書の調査</p> <p>人文社会学部日本史学研究室では、1972年以来、学生による古文書群の調査成果として、毎年大学祭の期間中に「古文書展」を開催してきました。また1988年からは、静岡市の「静岡市古文書調査事業」の一環として、同市内に残されている古文書群を調査しています。44回目を迎える今年度の「古文書展」では、昨年度に続いて葵区富沢の森家文書を取り上げます。森家文書の分析から、薬川上流の山間部における人々の生業や、土地・山林の利用実態などを明らかにしたいと思います。</p> <p>■ 時間＝両日とも10:00～16:00 ■ 場所＝人文社会学部B棟201</p>	<p>展示 人文社会学部</p> <p>Do You Know JINGEN?</p> <p>JINGEN……。「人言」は、「人文社会学部言語文化学科」の略称です。それでも、何をしているところか、判りませんよね。この展示では、人言の一年生が中心になって、人言の教員、授業、生活などを、具体的に楽しい資料とともに紹介します。受験を考えている皆さんも、コース・ゼミ選択に悩んでいる現役生も、そして、友達が何をやっているのかイマイチ理解できていない他学部・他学科生も、是非覗いてみてください。案外楽しい何れでもあり、です。展示期間中は、学生・教員もいますので、気軽に声をかけてください。</p> <p>■ 時間＝両日とも10:00～16:00 ■ 場所＝人文社会学部B棟208、209</p>	<p>展示 人文社会学部</p> <p>写真で伝える</p> <p>由比地域の生活と文化</p> <p>文化人類学講座は毎年3年生の学生たちを中心に、県内の地域において一週間にわたって、フィールドワークをおこないます。現地の住民たちの生活と文化を地元の視点から伝えてきました。今年は、5月中旬に清水区由比地域に赴き、さまざまな体験をしてきました。サクラエビ漁はじめ、地元商店街の取り組みや防災など、今を生きる地域の方々の息吹が感じられる展示です。</p> <p>■ 時間＝両日とも10:00～16:00 ■ 場所＝人文社会学部B棟207</p>
---	--	--

<p>展示 教育学部</p> <p>学ぼう!外来生物の脅威</p> <p>県内にはカミツキガメやアカミミガメなど、遺棄されたペット動物が野外に定着し、生態系に悪影響を与えています。身近な水辺に生息している外来生物の標本や写真を展示紹介します。</p> <p>■ 時間＝14日 13:00～16:00 15日 10:00～16:00 ■ 場所＝教育学部G棟204</p>	<p>展示 教育学部 美術教育講座</p> <p>G10美術科学生作品展</p> <p>今年で10回目を迎えるG展は、美術科学生の有志による展覧会です。今回も学部2年生を中心に、1年生から大学院生までの絵画、彫刻、デザインなど、幅広い表現分野の作品を展示します。これらには、日々の生活と授業によって育まれた感性や知識、そして何よりも今を生きる私たちの想いが込められています。その想いは個性豊かな表現の一つとなり、会場を彩ります。この展覧会を介して、静岡大学美術科学生の活動をお伝えします。</p> <p>■ 時間＝14日 13:00～16:00 15日 10:00～16:00 ■ 場所＝教育学部G棟001</p>	<p>展示 教育学部</p> <p>インドネシア学生交流の活動報告</p> <p>静岡大学教育学部の学生が交流協定を締結しているインドネシア国立ガジャマダ大学の実践授業に8月の10日間程度参加し、ジョグジャカルタ市の近郊農村で取り組まれている持続可能な観光の開発に向けた地域支援の実践を学びました。本展示では、参加学生による活動の成果をポスター発表します。</p> <p>■ 時間＝14日 13:00～16:00 15日 10:00～16:00 ■ 場所＝教育学部G棟204</p>
---	--	--

<p>展示 教育学部</p> <p>覗いてみよう! 書の世界</p> <p>教育学部芸術文化課程の書文化専攻では、毎年地域貢献としてさまざまな活動を展開しています。今年度は昨年度と同様に、授産施設の方を大学にお招きし、実際に書作品をつくることを通して書道を楽しんでいただくとともに、大いに交流を深めてきました。ここには、その書道体験にご参加の方々の書を中心に展示いたします。また今年度のコンセプト「覗いてみよう、書の世界!」にちなみ、書文化専攻生は、皆さんが普段あまり触れる機会のないユニークな書体を手掛けました。授産施設で働く方々とコラボした心温まる書作品もご覧いただけます。楽しい書の世界をぜひ覗きにきてください!</p> <p>● 関連HP http://shobunka.com</p> <p>■ 時間＝両日とも10:00～16:00 ■ 場所＝大学会館2階UHラウンジ</p>	<p>展示 農学部</p> <p>農学部進学なんでも相談会</p> <p>(新生農学のここが新しい!)</p> <p>静岡大学農学部への進学相談を行います。平成28年度より静岡大学農学部は大幅に改組されます。そこで、新生農学部の概要や、新しい学科・コース、入学者選抜方法など何でも相談に応じます。学生生活に関する疑問についても質問大歓迎です。農学部には在籍している教員が丁寧に説明いたします。受験する学科・学部が決まっていなくても、農学部についての質問、保護者の方の来場も歓迎いたします。</p> <p>● 関連HP http://www.agr.shizuoka.ac.jp/</p> <p>■ 時間＝両日とも10:00～16:00 ■ 場所＝農学総合棟2階交流コーナー</p>
--	---

<p>その他 理学部</p> <p>理学部なんでも進学相談会</p> <p>理学部について、なんでも進学の相談を行います。現役の大学生に質問したいことがあれば、遠慮なく相談に来て下さい。例えば、受験勉強の仕方や使っていた参考書、実際の大学のカリキュラム、自分が学びたい分野が理学部の数学科、物理学科、化学科、生物科学科、地球科学科にあるのか?など、いろいろな疑問にお答えいたします。また、理学部生物科学科と農学部の違いや、就職や進学先なども気になる場所であると思います。教員も質問に答えますので、お気軽にお越しください。会場は理学部A棟6階のエレベーター前のリフレッシュコーナーです。</p> <p>● 関連HP http://www.sci.shizuoka.ac.jp/</p> <p>■ 時間＝両日とも10:00～12:00 ■ 場所＝理学部A棟6階リフレッシュコーナー</p>	<p>その他 静岡大学岳陵会 (文理・人文・人文社会学部同窓会)</p> <p>岳陵会カフェ</p> <p>1 岳陵会活動の広報 ・連携講座の紹介 ・広報紙「岳」の配布 ・同窓会記念誌バックナンバーの販売 ・同窓会ホームページの閲覧 2 岳陵会終身会員入会受付 3 12月21日(月)開催 連携講座講師と受講生の交流会(新規事業)の宣伝 4 清涼飲料水(静岡ラムネ)及び福祉作業所で作った焼き菓子の販売 5 カフェスペースの設置</p> <p>● 関連HP http://e-gaku.org/</p> <p>■ 時間＝両日とも10:00～16:00 ■ 場所＝人文社会学部B棟204</p>	<p>その他 男女共同参画推進室</p> <p>「自身体力測定」と「ジェンダー・パネル展」</p> <p>① 自身体力の測定と評価 「自分の体力を知ることが健康維持への第一歩」です。また、健康寿命を1日でも長く保つには、余裕をもって日常の身体活動全般を行うことができる「自身体力」の向上が必要となります。「あなたの自身体力をたしかめてみよう!」と題して、「歩行」「身体調整」「手作業」「姿勢変換」の4項目で来場者の自身体力を測定し、測定員が結果と注意事項について説明を行い、健康管理に役立てていただきます。</p> <p>② ジェンダー・パネル展 体力測定と同時に男女共同参画推進室の取組と本学に関するジェンダー統計を分かり易く説明したパネルを展示し、当室の取組等に対する理解を深めていただく一助とします。</p> <p>● 関連HP http://www.shizuoka.ac.jp/sankaku/</p> <p>■ 時間＝両日とも10:00～16:00 ■ 場所＝多目的保育施設「たけのこ」</p>
--	--	---