

# 静大フェスタ 第8回 キャンパスフェスタ in 静岡

人文社会科学部棟 農学部棟 理学部棟 教育学部棟 共通教育棟 その他の会場

2018年11月17日(土) 10:00~16:00 18日(日)

11月17日(土)	10:00	11:00	12:00	13:00	14:00	15:00	16:00
研究発表会						学生研究発表会	
おもしろ実験・体験		手渡し和紙教室		プログラミング入門		品種の違うリンゴを様々な角度から比較しよう	
		水虫苑～水辺の虫と遊ぼう～		カイコとまゆに触れて楽しんでもよう		第14回グリーンサイエンスカフェ	
		放射線を見てみよう! 測ってみよう!		研究室のサカナ達、ゼブラフィッシュ、キンギョ、メダカ			
				静岡大学からつながる宇宙～太陽黒点を見てみよう・衛星の電波を受信してみよう～			
研究室訪問				木材・木質材料に触れてみよう!			
					理学部生物科学科の研究室見学ツアー		
展示		毛毛語茶園展示会		第46回考古展 静大考古学のあゆみ - 静岡の大型古墳の調査から -			
		第47回古文書展 安倍郡相模村大棟家文書の調査		アクティブEDOラーニング			
		見てみよう触れてみよう富士山の植物		社会変革の到来と1970-80年代の静岡大学			
				キャンパスミュージアム平成30年度企画展: 静大考古学のあゆみ			
地域連携				光を操ろう			
				地域創造学環フィールドワーク報告			
				静大グローバル化企画 in 2018! 国際交流パネル展 & ABP入試相談会			
その他				巨大地震 豪雨災害に備える!! 静岡大学防災総合センターの取り組み / 静岡県御前崎から発見された「1361年の正平(康安) - 東海地震」の痕跡 / 新しい地震・測地観測手法			
				ジェンダー・パネル展			

11月18日(日)	10:00	11:00	12:00	13:00	14:00	15:00	16:00
おもしろ実験・体験		手渡し和紙教室		プログラミング入門		品種の違うリンゴを様々な角度から比較しよう	
		水虫苑～水辺の虫と遊ぼう～		カイコとまゆに触れて楽しんでもよう		第14回グリーンサイエンスカフェ	
				農学部棟 “旧きを訪ね、新しきを知る”			
		わくわく科学実験教室		手づくりモーター。君のハートはまわるかな?			
研究室訪問				わくわく科学体験 理系女子夢みつけ★応援プロジェクト(リケしず) 理学部体験実験			
				研究室のサカナ達、ゼブラフィッシュ、キンギョ、メダカ			
展示				静岡大学からつながる宇宙～太陽黒点を見てみよう・衛星の電波を受信してみよう～			
				子ども大会2018			
				技術部の業務・研究紹介とおもしろ実験体験・招待講演会			
				木材・木質材料に触れてみよう!			
地域連携					理学部生物科学科の研究室見学ツアー		
					グリーン研のユニークな研究と最先端分析機器を見てみよう		
				毛毛語茶園展示会	第46回考古展 静大考古学のあゆみ - 静岡の大型古墳の調査から -		
その他				第47回古文書展 安倍郡相模村大棟家文書の調査	アクティブEDOラーニング		
				見てみよう触れてみよう富士山の植物	社会変革の到来と1970-80年代の静岡大学		
地域連携				キャンパスミュージアム平成30年度企画展: 静大考古学のあゆみ			
					光を操ろう		
					地域創造学環フィールドワーク報告		
その他				静大グローバル化企画 in 2018! 国際交流パネル展 & ABP入試相談会			
				巨大地震 豪雨災害に備える!! 静岡大学防災総合センターの取り組み / 静岡県御前崎から発見された「1361年の正平(康安) - 東海地震」の痕跡 / 新しい地震・測地観測手法			
その他				ジェンダー・パネル展			
					あなたの想いがこのまちを守る!! ～わがまちのヒーロー「消防団」～		



# 第8回 静大フェスタ

in 静岡

2018年  
11月17日(土)・18日(日)  
10時～16時

静岡大学・静岡キャンパス

おもしろ実験・体験、  
研究室訪問など

同時開催  
第69回 静大祭・農学祭

11月16日(金)・18日(日)

楽しいイベントがたくさんあるよ!

# 静大フェスタ

## 第8回 キャンパスフェスタ in 静岡

ようこそ静大フェスタへ!  
さまざまなイベントや  
企画が盛り沢山だよ!!



.....のついた経路が  
歩行経路です。

建物名に色がついた建物で  
各イベントが開かれます。

▲は、会場建物の出入り口を  
示しています。

### 生協第2食堂

#### 地域連携ブース

11月17日(土)・18日(日)  
10:00~16:00

- 静岡県交通基盤部道路局  
「世界にひとつの橋を架けよう!」
- 静鉄グループ  
「静鉄グループブース」
- 静岡商工会議所  
「静岡商工会議所  
地域づくり事業のご紹介」



### 生協第1食堂

#### 学食営業

11月17日(土)のみ  
営業時間 11:30~13:30

### 学生厚生施設「银杏」

焼きたてパン・静大グッズ販売  
11月17日(土)のみ  
営業時間 11:00~14:00



同時開催

第69回 静大祭	11/16(金) 17(土) 18(日)	10:00~20:00
第69回 農学祭	16日 17日 18日	12:00~19:00 10:00~19:00 10:00~18:00



交通案内

## 静大フェスタ 第8回 キャンパスフェスタ in 静岡 11/17(土)・18(日)

会場に駐車場はありません。公共交通機関をご利用ください。

**公共交通機関(路線バス:しずてつジャストライン)ご利用の場合**

- JR静岡駅北口のしずてつジャストラインバス8B番乗り場から美和大谷線「静岡大学」行き、「東大谷(静岡大学経由)」行き、「ふじのくに地球環境史ミュージアム(静岡大学経由)」行きに乗り、「静岡大学」又は「静大片山」で下車。  
美和大谷線「東大谷(静岡大学を経由しないもの)」行きに乗りした場合は、「片山」で下車。  
(所要時間25分 1時間に5~7本運行 片道運賃:大人290円、小人150円)  
※キャンパスフェスタに来場する際の最寄のバス停は「静大片山」です。
- LuLuCa特典:会場に設置しているタッチ端末に当日利用したLuLuCaカードをタッチすると通常の2倍のポイント付与!(100円で10P)

※当日の交通状況等により運行時間が変更となる場合があります。あらかじめご了承ください。

### 重要なお知らせ

昨年度まで実施していた「シャトルバス(JR東静岡駅-静岡大学)」について、今年度は廃止いたしました。  
JR東静岡駅から大学に向かう場合、大学までの路線バスの運行はありませんので、ご注意願います。

大学構内は No Smoking 原則禁煙です on Campus

AED設置場所 Automated External Defibrillator

トイレ Lavatory

※施設内には一部、関係者以外の立ち入りが制限されている箇所があります。板、見学順路の指示にしたがっていただきますようご了承ください。



本誌掲載ページ

## 人文社会科学部棟

- 展示** 11月17日(土)・18日(日) 10:00~16:00  
毛毛語茶園展示会  
人文社会科学部B棟 2階 209室 10
- 展示** 11月17日(土)・18日(日) 10:00~16:00  
第46回考古展 静大考古学のあゆみ  
—静岡の大型古墳の調査から—  
人文社会科学部B棟 2階 206室 10
- 展示** 11月17日(土)・18日(日) 10:00~16:00  
第47回古文書展 安倍郡相俣村大棟家文書の調査  
人文社会科学部B棟 2階 201室 11
- 展示** 11月17日(土)・18日(日) 10:00~16:00  
アクティブEDOラーニング  
人文社会科学部B棟 2階 208室 11
- その他** 11月17日(土) 12:00~16:00  
岳陵会カフェ  
11月18日(日) 10:00~16:00  
人文社会科学部B棟 2階 204・205室(演習室) 14

## 農学部棟

- 研究発表会** 11月17日(土) 14:00~15:45  
学生研究発表会  
農学総合棟 2階 第3食堂 5
- おもしろ実験・体験** 11月18日(日) 10:00~16:00  
農学部棟“旧きを訪ね、新しきを知る”  
農学総合棟 2階 201室(大講義室) 6
- おもしろ実験・体験** 11月17日(土)・18日(日) 10:00~16:00  
手漉き和紙教室  
農学総合棟 3階 364室 8
- おもしろ実験・体験** 11月17日(土)・18日(日) 10:00~16:00  
プログラミング入門  
農学総合棟 3階 303室 8
- おもしろ実験・体験** 11月17日(土)・18日(日) 10:00~16:00  
品種の違うリンゴを様々な角度から比較しよう  
農学総合棟 4階 449室 8
- おもしろ実験・体験** 11月17日(土)・18日(日) 10:00~16:00  
水中苑～水辺の虫と遊ぼう～  
農学総合棟 3階 南側リフレッシュスペース 8
- おもしろ実験・体験** 11月17日(土)・18日(日) 10:00~16:00  
カイコとまゆに触れて楽しんでみよう  
農学総合棟 3階 305室(実験室) 8

- おもしろ実験・体験** 11月17日(土)・18日(日) 10:00~16:00  
第14回グリーンサイエンスカフェ  
農学総合棟 5階501室(応用生命科学科 学生実験室) 9
- 研究室訪問** 11月17日(土)・18日(日) 10:00~16:00  
木材・木質材料に触れてみよう!  
農学総合棟 3階 334・335室 9
- その他** 11月17日(土)・18日(日) 10:00~12:00  
農学部進学なんでも相談会(未来を創る農学へようこそ!)  
農学総合棟 2階 玄関ホール 14

## 理学部棟

- おもしろ実験・体験** 11月17日(土) 10:00~16:00  
放射線を見てみよう! 測ってみよう!  
理学部A棟 2階 205室 5
- おもしろ実験・体験** 11月17日(土) 13:00~16:00  
音や光の実験  
理学部B棟 2階 211室 5
- おもしろ実験・体験** 11月18日(日) 10:00~16:00  
わくわく科学実験教室  
理学部A棟 2階 209室(大会議室)、B棟 2階 203・211・213室 6
- おもしろ実験・体験** 11月18日(日) 10:00~16:00  
わくわく科学体験  
理系女子夢みつけ★応援プロジェクト(リケしず) 理学部体験実験  
理学部A棟 2階 208室(小会議室)、B棟 2階 211・212室 6
- おもしろ実験・体験** 11月18日(日) 10:00~16:00  
手づくりモーター。君のハートはまわるかな?  
理学部B棟 2階 213室 6
- おもしろ実験・体験** 11月17日(土)・18日(日) 10:00~16:00  
研究室のサカナ達、ゼブラフィッシュ、キンギョ、メダカ  
理学部A棟 1階 エントランスホール 7
- 研究室訪問** 11月17日(土)・18日(日) 13:00~16:00  
理学部生物科学科の研究室見学ツアー  
理学部A棟、総合研究棟 10
- 展示** 11月17日(土)・18日(日) 10:00~16:00  
見てみよう触れてみよう富士山の植物  
理学部A棟とB棟の2階渡り廊下 11
- 展示** 11月17日(土)・18日(日) 10:00~16:00  
キャンパスミュージアム平成30年度企画展:静大考古学のあゆみ  
理学部B棟 1階 キャンパスミュージアム実習室 13
- 展示** 11月17日(土)・18日(日) 10:00~16:00  
社会変革の到来と1970-80年代の静岡大学  
理学部B棟 1階 大学文書資料室 13

## 教育学部棟

- その他** 11月17日(土) 12:00~16:00  
プロジェクトひよっこ先生(教師への第一歩)  
教育学部L棟、B棟 5
- おもしろ実験・体験** 11月17日(土) 12:00~16:00  
静岡大学からつながる宇宙  
～太陽黒点を見てみよう～  
11月18日(日) 10:00~16:00  
衛星の電波を受信してみよう～  
教育学部G棟 2階 202室、B棟南広場 7
- おもしろ実験・体験** 11月17日(土) 12:00~16:00  
子ども大会 2018  
11月18日(日) 10:00~16:00  
教育学部B棟 7
- 展示** 11月17日(土) 13:00~16:00  
光を操ろう  
11月18日(日) 10:00~16:00  
教育学部G棟 2階 202室 11

## 共通教育棟

- 地域連携** 11月18日(日) 13:00~16:00  
あなたの想いがこのまちを守る!! ~わがまちのヒーロー「消防団」~  
共通教育A棟 2階 玄関南側スペース、B棟前 6
- 展示** 11月17日(土) 11:00~16:00  
地域創造学環  
フィールドワーク報告  
11月18日(日) 10:00~15:00  
共通教育A棟 5階 大会議室 11
- 展示** 11月17日(土)・18日(日) 13:00~16:00  
静大グローバル化企画 in 2018! 国際交流パネル展 & ABP入試相談会  
共通教育A棟 4階 405-2 共同研究室 12

## その他の会場

- おもしろ実験・体験** 11月17日(土)・18日(日) 10:00~16:00  
技術部の業務・研究紹介とおもしろ実験体験・招待講演会  
グリーン科学技術研究所遺伝子実験棟 1階 P1実験実習室、セミナー室 9
- 研究室訪問** 11月17日(土)・18日(日)  
グリーン研のユニークな研究と最先端分析機器を見てみよう  
研究内容紹介13:00~16:00、施設見学会14:00~15:00  
グリーン科学技術研究所遺伝子実験棟 1階 P1実験実習室 10
- 展示** 11月17日(土)・18日(日) 10:00~16:00  
巨大地震・豪雨災害に備える!! 静岡大学防災総合センターの取り組み/  
静岡県御前崎から発見された「1361年の正平(康安)一東海地震」の痕跡/  
新しい地震・測地観測手法  
大学会館1階ピロティ 12

- 展示** 11月17日(土)・18日(日) 10:00~16:00  
ジェンダー・パネル展  
多目的保育施設「たけのこ」 12
- 展示** 11月17日(土)・18日(日) 10:00~16:00  
超領域研究推進本部紹介  
グリーン科学技術研究所遺伝子実験棟 1階 P1実験実習室 12
- 地域連携** 11月17日(土)・18日(日) 10:00~16:00  
世界にひとつの橋を架けよう!  
生協第2食堂 13
- 地域連携** 11月17日(土)・18日(日) 10:00~16:00  
静鉄グループブース  
生協第2食堂 13
- 地域連携** 11月17日(土)・18日(日) 10:00~16:00  
静岡商工会議所 地域づくり事業のご紹介  
生協第2食堂 14
- その他** 11月17日(土)・18日(日)  
司書が案内する図書館の奥まで探検ツアー(各回20分程度)  
A 書庫探訪コース 10:30~、11:30~、13:30~、14:30~  
B コレクション堪能コース 11:00~、12:00~、14:00~、15:00~  
附属図書館ギャラリー(正面玄関横) 14



主催 ● 静岡大学  
キャンパスフェスタ in 静岡  
実行委員会

お問い合わせ  
● 静岡大学 TEL 054-238-5179

※「静岡大学キャンパスフェスタ in 静岡」開催期間中、  
大学および大学周辺に駐車場はございませんので、  
ご来場の際は公共交通機関をご利用ください。

研究発表会 農学部

## 学生研究発表会

各研究室を代表し、大学院の1年生約20名が、各自作成したポスターにより日ごろの研究成果をわかりやすく紹介します。入場制限はないのでどなたでも入場できます。



時間=14:00~15:45  
場所=農学総合棟2階 第3食堂

おもしろ実験・体験 理学部附属放射科学教育研究推進センター

## 放射線を見てみよう!測ってみよう!

放射線は、目に見えないし、音もしないし、臭いや味もしないし、触っても感じる事ができません。でも、みなさんの身の回りにはたくさんの放射線が常に飛び交っています。そんな放射線が飛ぶ様子を「霧箱」を作って観察してみましょう。また、自然にある岩石などからも放射線が出ています、実際に測定してどんな岩石から放射線が多く出たのか測定してみましょう。



霧箱による自然放射線の観察

● 関連HP = <http://fusion.sci.shizuoka.ac.jp>  
時間=10:00~16:00  
場所=理学部A棟2階 205室

おもしろ実験・体験

理学部「静岡サイエンススクール」

## 音や光の実験

音や光を使った実験を行います。音に関しては、音の共鳴実験・音のうなり・和音・超音波を使った超指向性スピーカーの実験・骨伝導スピーカーの実験などを予定しています。光に関しては、光の回折の実験・光の3原色についての実験・赤外線を見る実験・紫外線を使って物を見る実験などを予定しています。1セット30~40分の実験を数回繰り返します。どこから見始めても大丈夫です。対象年齢は小学生以上ですが、保護者といっしょなら小学生未満の子供でも楽しく参加できると思います。また、ご父兄の方々にも楽しめる実験を用意していますので、お子様といっしょにご参加下さい。

● 関連HP = 静岡サイエンススクール <http://www.mirai-sss.jp/>

時間=13:00~16:00  
場所=理学部B棟2階 211室



その他

教育学部高大接続プロジェクト

## プロジェクトひよっこ先生(教師への第一歩)

先生になりたいという高校生の皆さんを対象として、まずその第一歩を踏み出してもらおう企画です。キャンパスフェスタの企画「子ども大会2018」で大学生のお兄さんお姉さんたちと一緒に小学生の子どもたちとふれあうだけでなく、子どもと向き合う心構えや事後の指導を現職の小学校の先生から受けます。また大学で学ぶ意義について、教育学部の先生から実際に授業を受けたり、当日開催される学園祭も見にいたりして、大学の雰囲気味わいながら将来、先生になろうというモチベーションを高めてもらう一日となる企画です。なおこの企画は子ども大会2018との共催企画です。また、所定の手続きを踏まえた事前申込制ですので、当日参加はお受けいたしません。

時間=12:00~16:00  
場所=教育学部L棟、B棟



おもしろ実験・体験

理学部「静岡サイエンススクール」

## わくわく科学実験教室

2010年から展開する小中高生向け科学教室「静岡サイエンススクール」の一環として、簡単で誰でも楽しめる面白い実験・体験講座を企画しました。今回の「わくわく科学体験」では、「音や光の実験」や「ブロッコリーから遺伝子を取り出してみよう」などの恒例企画に加えて、大学院学生プロデュースの科学実験も用意しています。物理学・化学・生物科学・地球科学の分野について、先端科学の解説と実験を交えた興味深い科学ワークショップが体験できるはず。内容詳細は来場してからのお楽しみ。どなたでも参加できます。ぜひ、ご来場下さい。

● 関連HP = 静岡サイエンススクール <http://www.mirai-sss.jp/>

時間=10:00~16:00  
場所=理学部A棟2階 209室(大会議室)、B棟2階 203・211・213室



「ブロッコリーから遺伝子を取り出してみよう」体験講座

大学院学生プロデュースの科学実験

おもしろ実験・体験

理学部・男女共同参画推進室

おもしろ実験・体験

理学部

## わくわく科学体験

理系女子夢みつけ★応援プロジェクト(リケしず)理学部体験実験

2016年から展開する「理系女子夢みつけ★応援プロジェクト」(通称:リケしず)の一環として、簡単で誰でも楽しめる面白い実験・体験講座を企画しました。今回の「わくわく科学体験」では、「感覚のふしぎ体験」などの恒例企画に加えて、女子大学院生・女子学部生プロデュースの科学教室も用意しています。内容詳細は来場してからのお楽しみ。どなたでも参加できます。ぜひ、ご来場下さい。

● 関連HP = <http://www.shizuoka.ac.jp/sankaku/>

時間=10:00~16:00  
場所=理学部A棟2階 208室(小会議室)、B棟2階 211・212室



「感覚のふしぎ」体験講座

地域連携

静岡市消防団

## あなたの想いがこのまちを守る!! ~わがまちのヒーロー「消防団」~

皆さんは、「自分の大好きなまち」「大切な人」を守りたいと思ったことはありませんか。そんな想いが現実となり輝ける場所が「消防団」です。消防団員は、普段仕事や学業、家事などをしてはいますが、いざ火事があったとき、消防車で出動し火事を消す、「わがまちのヒーロー」です。しかし、そんなヒーローが、年々減少している傾向にあります。そこで、近年は大学生の若い力が注目され、学生の消防団員さんも年々増えています。もちろん社会人の力も大歓迎です。

【消防団入団促進PR内容】  
・消防車展示 ・消太くんと撮影会  
・防火服の着装体験 ・カラーガード隊演技  
・PRグッズ配布 ・煙体験  
● 関連HP = [http://www.city.shizuoka.jp/000\\_000146.html](http://www.city.shizuoka.jp/000_000146.html)  
FB = <https://www.facebook.com/shizuokacitysyouboudan>

時間=13:00~16:00  
場所=共通教育A棟2階 玄関南側スペース、B棟前



15:15~ 静大祭メインステージにて

おもしろ実験・体験

農学部

## 農学部棟 “旧きを訪ね、新しきを知る”

日本茶インストラクターによるお茶の入れ方教室を実施します。農学部研究棟の旧校舎(磐田時代)、現研究棟、新研究棟をパネル(写真・図)で展示紹介するとともに、来場者のサロン(談話コーナー)を設けて、同窓生の交流を図ります。

● 関連HP = <http://su.web5.jp/>

時間=10:00~16:00  
場所=農学総合棟2階 201室(大講義室)



学部3~4年時(昭和46~47年度)に学んだ磐田時代の農学部正門と本館

おもしろ実験・体験

教育学部 内山研究室

## 静岡大学からつながる宇宙

～太陽黒点を見てみよう・衛星の電波を受信してみよう～

人工衛星で遠くの星々を調べている研究室が静岡大にあることを皆さんはご存知ですか？皆さんの近くにある静岡大は、実は遠くの宇宙に繋がっています。この企画では、静岡大を架け橋に、「遠くて実は近い」宇宙の世界に皆さまをご案内します。G棟教室では、宇宙シミュレータMitakaを使ったミニ宇宙講座を行い、ポスターで静大生が進める宇宙の研究をご紹介します。また、人工衛星デモ機(Ardusat)を使った演示実験も行います。B棟南広場では投影板を付けた天体望遠鏡で実際の太陽表面とその黒点をご覧いただけます。更に地上アンテナで、人工衛星が出す電波の受信に挑戦します。教員や学生が頑張ってお話ししますので、ご興味のある方は是非お立ち寄りください。



時間＝17日12:00～16:00、18日10:00～16:00  
場所＝教育学部G棟2階 202室、B棟南広場

おもしろ実験・体験

視聴覚教育研究会(AVEC)

## 子ども大会 2018

“ここでしか味わえない遊びがあります!!”

毎年大人気な「段ボール迷路」や風船を部屋いっぱいに敷き詰めた「風船の部屋」をはじめとして、今年のテーマに沿った新しい遊びをたくさん用意しております。また、今年も「影絵」を上映いたします。絵本を原作に練り上げた脚本、人形やセットも手作り、声優や人形の演技もメンバーが力を合わせて頑張ります。ぜひ楽しんで遊びに来てください！未就学のお子様楽しんでいただけるお部屋もご用意しております。私たちが自作で用意した遊びで、お子様の笑顔が見れる今日この日を楽しみにしております。教育学部B棟でお待ちしております！

● 関連HP＝<https://m.facebook.com/kodomotokai2018/>



時間＝17日12:00～16:00、18日10:00～16:00  
場所＝教育学部B棟

おもしろ実験・体験

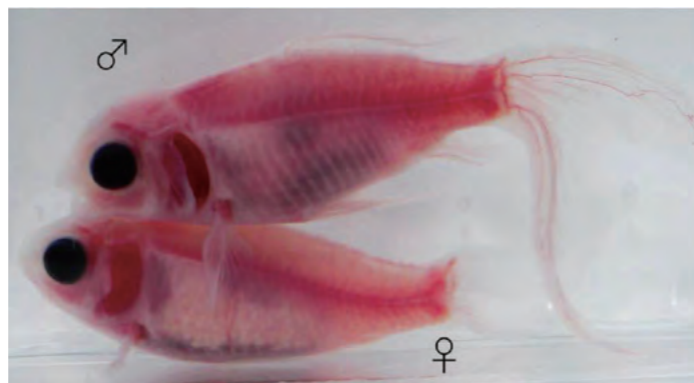
理学部

## 研究室のサカナ達、ゼブラフィッシュ、キンギョ、メダカ

インド原産の熱帯魚であるゼブラフィッシュはヒトと同じセキツイ動物の仲間であり発生のしくみを調べるための研究材料として世界中で飼育されています。

本企画では細いガラス針を使った顕微注射法による遺伝子導入法の体験コーナーを設け、卵細胞へのDNAの注入を体験できるようにします。また、その方法によってクラゲの緑色蛍光タンパク質(GFP)が遺伝子導入され、緑色に光るようになったゼブラフィッシュの展示、ゼブラフィッシュすくいコーナーも設けてゼブラフィッシュに親しんでもらいます。一方、透明金魚やメダカについても展示を行う予定です。

● 関連HP＝<http://sutv.shizuoka.ac.jp/video/39/408>



昨年、系統樹立に成功し、論文発表を行った透明金魚系統。卵巣や精巣が観察可能である。生殖細胞の移植実験などへ応用が期待される。

時間＝両日とも10:00～16:00  
場所＝理学部A棟1階 エントランスホール

おもしろ実験・体験

農学部

## 手漉き和紙教室

本教室は今年で34年目を迎えました。原料は色々なものが用いられますが、主に牛乳パックから再生されたパルプを用いて、はがき大の手漉き紙を作製していただくことを目的として続けてきました。毎回新しい冊子を作成し、紙やバイオマスに関する小話を入れております。紙漉きを体験していただくとともに、紙にまつわる色々な知識を学んで頂ければ幸いです。もちろん紙漉き体験は無料です。当研究室の学生達が丁寧にお教え致します。できた手漉きハガキはお持ち帰りいただけます。どうぞ農学総合棟3階364室にお立ち寄り下さい。

時間＝両日とも10:00～16:00  
場所＝農学総合棟3階 364室



江戸時代の紙漉き(国東治兵衛著:紙漉重宝記より)

おもしろ実験・体験

農学部

## プログラミング入門

当研究室では簡単なプログラミングを体験して頂けるよう、「プログラミング入門」を企画しました。最初に研究室のメンバーがコンピュータプログラムの基礎について説明します。その後、教育用プログラミング言語の一つである「Scratch」を用いて、プログラミングのデモンストレーションと解説を行います。Scratchはひとつひとつのコマンドがブロックで表現されているため、積み木を組み立てるようにプログラムを作成できます。また、視覚的にプログラムの構造を理解できるため、初心者でも理解しやすいといわれています。本企画を通じてプログラミングに親しんでいただければと期待しています。

時間＝両日とも10:00～16:00  
場所＝農学総合棟3階 303室

おもしろ実験・体験

農学部 応用昆虫学研究室

## 水虫苑～水辺の虫と遊ぼう～

みなさんの身のまわりにある田んぼや水路、池などには、いろんな生き物がすんでいます。おもしろ実験・体験「水虫苑～水辺の虫と遊ぼう～」では、水生昆虫を中心に静岡市近郊で採集した生き物のタッチプールを用意しました。生きたままのほんものを、みて、さわって、しらべてみることで、いっしょに水の中の生き物について学んでみませんか。



時間＝両日とも10:00～16:00  
場所＝農学総合棟3階 南側リフレッシュスペース

おもしろ実験・体験

農学部

## 品種の違うリンゴを 様々な角度から比較しよう

私たちの研究室はまだ3年目で新しい研究室です。しかし、研究内容は非常にユニークで、リンゴやブルーベリー、青パパイアといった今の静岡ではあまり栽培されていない果実について研究しています。その中でもリンゴは馴染み深い果実かもしれませんが、様々なリンゴの品種を一度に見たり食べたりする機会は少ないと思います。そこで本研究室では実際に様々なリンゴを視覚的観点と、実際の食べ比べによる食味の観点から皆さんに比較していただくと考えています。スーパーでは見る事のないリンゴに出会えるかもしれません。リンゴなどの果物に興味がある人もない人もぜひお気軽に立ち寄ってみてください。

● 関連HP＝<https://www.facebook.com/kazuhiro.matsumoto.115>

時間＝両日とも10:00～16:00  
場所＝農学総合棟4階 449室

おもしろ実験・体験

農学部

## カイコとまゆに触れて楽しんでみよう

カイコの卵、幼虫(1齢から5齢)やさなぎ、成虫(蛾)を用意して、実際に手に取って触れ合ってもらいます。自然界にいる蛾や蝶の幼虫とは異なり、親しみやすい風貌でかつ害はないので、触りたいという方が多いと思います。また昔はカイコを飼育していた家庭も多いので、年配の方には懐かしいものだと思います。当日はカイコまゆを用意して、まゆクラフトを作成してもらいます。また中学生・高校生のために、私たち農学部応用生命科学科生物工学研究室で行っている研究の一部をポスターで紹介する予定です。



● 関連HP＝<http://www.agr.shizuoka.ac.jp/c/biotech/>

時間＝両日とも10:00～16:00  
場所＝農学総合棟3階 305室(実験室)

おもしろ実験・体験

グリーン科学技術研究所

## 第14回グリーンサイエンスカフェ

面白化学実験を体験できます。

1. 自然界においてキノコは、木材を分解しております。このキノコの木材分解酵素を用いて、環境汚染問題を引き起こしている染料の脱色など、様々な実験が体験出来ます。
2. インジゴは青いジーンズの染色に使用される染料です。このインジゴを用いて、絞り染めと呼ばれる手法を用いた布の染色実験を体験できます。染めた布はお持ち帰り頂けます。
3. ルミノールは金属の存在下で、過酸化水素と反応して幻想的な青い発光を示す化合物です。血液鑑定として、推理小説や推理ドラマなどにおいても目にするルミノールの発光実験を体験できます。

● 関連HP=<http://www.green.shizuoka.ac.jp/topic00076.html>



インジゴで染めた布。  
糸で絞って染めることで面白い模様を作り出すことができます。

時間＝両日とも10:00～16:00

場所＝農学総合棟5階 501室(応用生命科学科学生実験室)

おもしろ実験・体験

技術部

## 技術部の業務・研究紹介とおもしろ実験体験・招待講演会

静岡大学技術部の業務・研究内容を紹介しますと共に、気軽にできる体験型の実験を用意します。さらに東京大学三崎臨海実験所の技術職員をお招きし、講演会を開催します。多くの方々に技術部職員の活動を知って頂けたら幸いです。

【展示内容】

- ・化学実験体験
- ・クマムシの世界とミニミニミニ水族館
- ・講演会 11/17(土)14:00～15:30  
「技術職員が語る棘皮動物の世界」 東京大学三崎臨海実験所 技術職員 幸塚久典氏
- ・「三崎の海の無脊椎動物」 11/17午後から11/18午前中まで。  
三崎臨海実験所周辺の海の無脊椎動物をタッチプールで再現します。生きたウニやヒトデ、タコノマクラなど実物を触ってください!!

● 関連HP=<http://www.tech.shizuoka.ac.jp/>

時間＝両日とも10:00～16:00

場所＝グリーン科学技術研究所 遺伝子実験棟1階 P1実験実習室、セミナー室



幸塚久典氏

研究室訪問

農学部

## 木材・木質材料に触れてみよう!

当研究室では、木質バイオマス(木質資源)を材料として利用することを前提として、主に新規木質材料の開発ならびに環境低負荷型の木質材料の製造技術の提案などを行っています。最近では木材とプラスチックによる複合材料(WPC)の研究やセルロースナノファイバーを利用した木質材料の開発にも力を入れており、木材の持つ更なる可能性について日々検討しています。

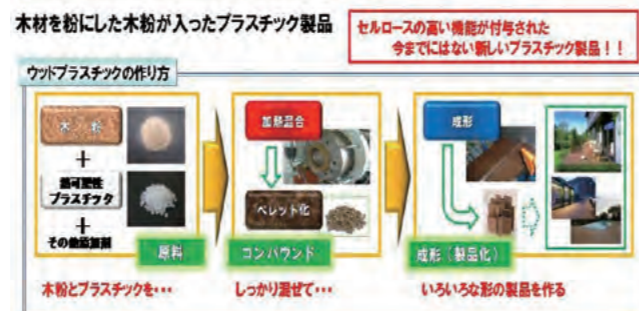
我々の身近な存在である「木材」、「木質材料」について素朴な疑問、質問に何でもお答えします。少しでも興味を持たれた方はぜひ足を運んでみてください。

● 関連HP=[http://www.agr.shizuoka.ac.jp/frs/wood\\_biomass/index.html](http://www.agr.shizuoka.ac.jp/frs/wood_biomass/index.html)

時間＝両日とも10:00～16:00

場所＝農学総合棟3階 334・335室

### WPC(木材プラスチック複合材料)とは?



研究室訪問

理学部

展示

人文社会科学部

## 理学部生物科学科の研究室見学ツアー

### 理学部生物科学科の全てがわかる



純粋な科学としてだけでなく、食品、化粧品、医薬品など様々な分野で必要とされているライフサイエンス。静岡大学理学部生物科学科には、分類学から分子生物学、発生学など様々な分野の研究者がいます。本ツアーでは、先生方の研究の一端、実習設備などの紹介を致します。理学部A棟および総合研究棟をぐるっと一周。およそ30分程度のツアーを予定しています。

時間＝両日とも13:00～16:00

場所＝理学部A棟、総合研究棟

## 毛毛語茶園展示会

毛毛語茶園は中国語の勉強を通して、日本人学生と留学生が交流しあうコーナーです。中国語学習者が留学生に中国や中国のことについて質問したり中国語でコミュニケーションをとったりしている中国語実習の場でもあります。毎週の水曜日に開園しています。中国語学習や中国関係グッズの展示をし、中国茶でも飲みながら中国や中国語についての理解を深めていただき、お客様のご要望に応じて、今年度はお茶や中国関係小物の販売も行う予定です。



時間＝両日とも10:00～16:00

場所＝人文社会科学部B棟2階 209室

温かい中国茶をどうぞ!

研究室訪問

グリーン科学技術研究所

## グリーン研のユニークな研究と最先端分析機器を見てみよう

グリーン科学技術研究所で扱っている実験生物や研究内容、及びその成果の一部を来場者に紹介し、最先端かつユニークな研究を楽しんでいただけるよう、冬虫夏草、ミドリゾウリムシの展示と研究紹介や、本研究科教員が発見したフェアリー化合物を用いた基礎・応用的研究の紹介、会場である遺伝子実験棟に設置されている次世代DNAシーケンサー(生物の設計図であるDNAを一度に大量に解析できる最先端の装置)を用いた解析に基づくスーパーコシヒカリの開発など、多彩な展示を展開します。また研究内容を理解し、研究設備を身近に感じてもらうため、施設見学会も同時に開催します。

● 関連HP=<http://www.green.shizuoka.ac.jp/index.html>

時間＝両日とも、研究内容紹介13:00～16:00、施設見学会14:00～15:00

場所＝グリーン科学技術研究所 遺伝子実験棟1階 P1実験実習室



冬虫夏草

展示

人文社会科学部

## 第46回考古展 静大考古学のあゆみ—静岡の大型古墳の調査から—

キャンパスミュージアムで行う企画展「静大考古学のあゆみ」のサテライト展示として、静大の大型古墳の調査内容を展示解説します。考古学研究室では静岡市神明山1号墳、富士市浅間古墳、沼津市神明塚古墳、藤枝市荘館山古墳群などの前方後円墳・前方後方墳の調査を行ってきました。現在は静岡市内丸子地区で新たに発見された前方後円墳の調査を行っています。こうした調査成果は古くから大型古墳が造られた静岡の古墳時代の評価にもつながっています。古墳をどのように調査するのか、そこから何がわかるのか、写真やジオラマなどを使ってわかりやすく解説します。



丸子地区で発見された前方後円墳の調査の様子

時間＝両日とも10:00～16:00

場所＝人文社会科学部B棟2階 206室

展示

人文社会科学部

### 第47回古文書展 安倍郡相俣村大棟家文書の調査

両日にわたって、10:00~16:00の時間帯に展示を行います。パネルや写真のほか、実物としての古文書を展示し、学生による解説があります。来場者のみなさまには展示を見学するなかで、江戸時代の地域社会の姿と現代に残された古文書の文化財的価値について、理解を深めていただければと思います。また、解説のための調査成果をまとめた詳細なパンフレットを作成し、配布します。



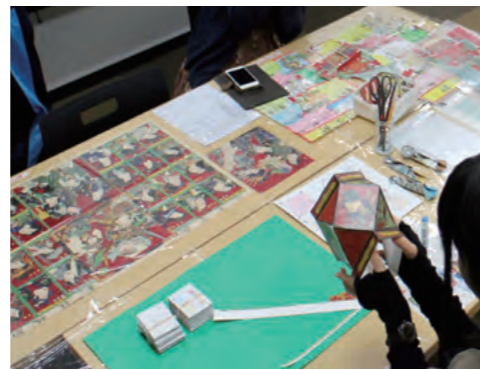
時間=両日とも10:00~16:00  
場所=人文社会科学部B棟2階 201室

展示

人文社会科学部

### アクティブEDOラーニング

おもに小田田教授の担当する授業で学んだ近世・近代の文化を、学生たちが現代で紹介するために作成した「先品」と、教材とした「本物」を合わせて展示します。遊べるコーナーもあります。



時間=両日とも10:00~16:00  
場所=人文社会科学部B棟2階 208室

展示

教育学部

### 光を操ろう

「ホログラム」をご存知ですか？お札にも角度によって模様が変わる印刷があります。これは、「光は波だ」という性質を使って、光を操っているのです。この展示では、ホログラム眼鏡とレーザー、LED電球を使い、光を操ってきれいな模様を描いてみます。



時間=17日13:00~16:00、18日10:00~16:00  
場所=教育学部G棟2階 202室

展示

理学部

### 見てみよう触れてみよう富士山の植物

皆さんは富士山の植物についてどのくらい知っているでしょうか。5合目から登山をする人には「富士山に植物なんて生えていたっけ?」と思われるかもしれませんが、5合目より下の富士山のふもとや、よく探せば山頂付近まで極めて多様な植物が自生しています。富士山に見られる多様な植物群落は富士山の自然環境や富士山周辺の植生の影響を受けながら生み出されてきました。この展示では大型パネルや実物の植物などで富士山やその周辺の山々(愛鷹山や毛無山など)に見られる植物を紹介し、また、富士山の自然環境やその問題点、富士山の植物を用いた研究例などを紹介します。



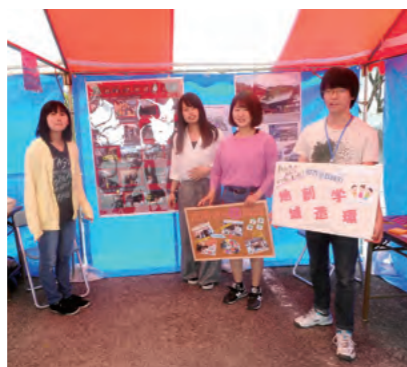
時間=両日とも10:00~16:00  
場所=理学部A棟とB棟の2階渡り廊下

展示

地域創造学環

### 地域創造学環フィールドワーク報告

静岡大学全学学士課程横断型教育プログラム「地域創造学環」のカリキュラムの柱であるフィールドワークの取り組みについてご紹介します。地域創造学環では各学生が1つのフィールドに継続的に関わり、地域と連携しながら課題解決に取り組んでいます。平成30年度後学期は、静岡県内各地、浜松市から伊豆半島の松崎町まで15のテーマで展開しています。本企画では各フィールドでの学生たちの活動内容をパネル展示するとともに、実際にフィールドワークに取り組んでいる学生が活動を直接ご紹介いたします。ぜひご来場ください。



活動内容を紹介する学生たち



アワビの陸上養殖を取材する学生

時間=17日11:00~16:00、18日10:00~15:00  
場所=共通教育A棟5階 大会議室

● 関連HP=<http://www.srd.shizuoka.ac.jp/>  
[http://www.srd.shizuoka.ac.jp/fw\\_outline/](http://www.srd.shizuoka.ac.jp/fw_outline/)

展示

国際連携推進機構

### 静大グローバル化企画 in 2018! 国際交流パネル展&ABP入試相談会

#### ①パネル展示

グローバル人材の育成に向けて様々な取組を行っている静岡大学の活動について知っていただくため、日本人学生向けのプログラムや留学生の様々な活動等のパネルを展示しております。是非ご覧ください。

#### ②アジアブリッジプログラム(ABP)入試個別相談会

おもにABP2019年度学士課程入試の出願手続やプログラムの内容について、個別相談会を行います。出願を希望されている留学生の皆さん、教育機関関係者の方々をはじめ、どなたでもお気軽にご参加ください。

● 関連HP=<http://www.icsu.shizuoka.ac.jp/>

時間=両日とも13:00~16:00  
場所=共通教育A棟4階 405-2共同研究室



海外研修(ベトナム)



様々な国からの留学生たち

展示

防災総合センター

### 巨大地震・豪雨災害に備える!! 静岡大学防災総合センターの取り組み / 静岡県御前崎から発見された「1361年の正平(康安)一東海地震」の痕跡 / 新しい地震・測地観測手法

静岡県中西部に分布する厚い堆積層の深部帯水層には、地下温水(温泉)と大量のメタンが蓄えられています。本企画では、深部帯水層で起こる微生物メタン生成について解説するとともに、水・ガス・電気・熱を自家供給できる温泉メタンガス発電施設を紹介しします。



川根温泉メタン発電施設



ガスエンジン発電機

2017年末、Kitamura et al. (2018) は、御前崎の海岸で、1361年の正平(康安)一東海地震による隆起の証拠となる二枚貝化石を発見したので、その意義を紹介しします。



御前崎の波食台



穿孔二枚貝 Penitella gabbii の化石

森町に人工震源装置を設置し、発生する微弱な地震波を用いた地下状態のモニタリングを行っています。またカーナビなどに使うGPSと音波を使って海底の地殻変動を監視する手法を開発し、沖縄南西諸島での巨大海溝型地震発生可能性の評価に取り組んでいます。これらの新しい地震・測地手法とその成果を紹介しします。



人工震源装置: 中央の巨大なモーターで地下の錘を回転させて遠心力で地震波を発生する。



海底に沈める音響装置

時間=両日とも10:00~16:00  
場所=大学会館1階ピロティ

● 関連HP=<http://www.cnh.shizuoka.ac.jp/>

展示

男女共同参画推進室

### ジェンダー・パネル展

静岡大学の男女共同参画推進室の取組と、静岡大学のジェンダーに関する統計を説明したパネルを展示しています。「たけのこ」って何?なぜ大学に保育施設があるのか...気になる方はぜひご来場ください。



● 関連HP=<http://www.shizuoka.ac.jp/sankaku/>

時間=両日とも10:00~16:00  
場所=多目的保育施設「たけのこ」

展示

超領域研究推進本部

### 超領域研究推進本部紹介

静岡大学では、研究戦略を推進する方策として「超領域研究推進本部」を設置しています。超領域研究推進本部では、本学が重点研究分野に定めた①光応用・イメージング②環境・エネルギーシステム③グリーンバイオ科学の3つの分野を基軸に、分野の壁を超えた新しい研究領域の開拓を推進しています。会場では超領域研究推進本部の活動、重点分野について紹介ポスターを展示します。また、第3期静岡大学研究フェロー・若手重点研究者の紹介冊子を配布しています。本学の優れた研究者を紹介していますので、ぜひお手にとってご覧ください。



● 関連HP=<http://www.shizuoka.ac.jp/disciple/index.html>  
<http://www.shizuoka.ac.jp/researcher/index.html>

時間=両日とも10:00~16:00  
場所=グリーン科学技術研究所 遺伝子実験棟1階 P1実験実習室

展示

キャンパスミュージアム

### キャンパスミュージアム 平成30年度企画展：静大考古学のあゆみ

静岡大学の考古学は、1955年の遺跡の調査と近世文書の実物資料からの実証的研究を掲げる史学研究室の発足に始まります。以来60年余りにわたって静岡県内外の遺跡の調査から研究を進めてきました。これらには静岡市井川割田原遺跡(縄文時代)、菊川市白岩遺跡(弥生時代)、掛川市春林院古墳(古墳時代)、静岡大学構内古墳群(古墳時代)など各時代にわたる著名な遺跡が多く含まれます。こうした静大考古学の教育研究のあゆみを発掘資料や当時の写真により展示解説します。



静大構内古墳群の調査の様子(1996年)

※展示期間は10月20日(土)～11月22日(木)

時間＝両日とも10:00～16:00

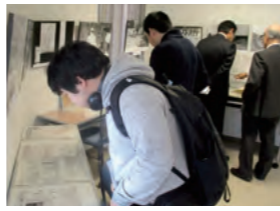
場所＝理学部B棟1階 キャンパスミュージアム実習室

展示

広報室 大学文書資料室

### 社会変革の到来と 1970～80年代の静岡大学

1960年代の大学紛争を引き継ぐ1970年代と80年代に焦点を当て、静岡大学を巡る状況変化を点検することとした。この時期は紛争を超えて、大学運営の民主化運動の一方で、学生の自治意識の停滞が始まる。とはいえ紛争から問題提起された大学自治の原則としての教員、職員、学生の三者自治論が、継続されていた時期でもあった。1.農学部の統合移転 2.電子科学研究科の発足 3.国立大学間の格差是正と静岡大学 4.全国一律の教育学研究科の設置 5.人文科学部の二学部改組構想とそのとん挫 6.浜松テクノポリス構想に対応する工学部の再編 7.教員養成システムの強化再編と総合教育課程の発足 8.大学の国際化を目指す取り組み 9.大学の社会連携―大学公開講座、学部公開講座と生涯学習―



時間＝両日とも10:00～16:00

場所＝理学部B棟1階 大学文書資料室

地域連携

静岡県交通基盤部道路局

### 世界にひとつの橋を架けよう!

静岡県では、安全・安心で、豊かな生活を支えるためのみちづくりを進めています。11月18日の土木の日をきっかけに、静岡県の『道路』や『橋』に興味を持ってもらうため、県内の道路や橋に関する展示や、新聞紙を使って橋を作る体験コーナーなど、お子様にも楽しんでいただける企画を用意しています。お時間がある方は、ぜひお立ち寄りください!

- 【内容】
- ・ペーパーブリッジ作り
  - ・道路や橋のパネル展示
  - ・ぬり絵



●関連HP=<https://www.pref.shizuoka.jp/kensetsu/ke-210/index.html>

時間＝両日とも10:00～16:00

場所＝生協第2食堂



地域連携

静鉄グループ

### 静鉄グループブース

しずてつジャストラインでご来場いただきましたお客様にルルカポイント2倍のプレゼント!! さらにクレーンゲーム、輪投げなどでもルルカポイント、お菓子などの景品をゲットできます!是非静鉄グループのブースに遊びにきてください!

LuLuCaカード  
ポイント付与!

当日利用したルルカカードを  
タッチすると2倍のポイントを  
プレゼント!!



時間＝両日とも10:00～16:00

場所＝生協第2食堂

地域連携

静岡商工会議所

その他

農学部

### 静岡商工会議所 地域づくり事業のご紹介

静岡商工会議所では、企業づくり、人づくり、地域づくり、基盤づくりの4本を主要テーマに掲げ、事業を行っています。ここでは地域づくりについてご紹介いたします。地域の特性を活かした交流人口拡大への取り組みとして、幅広い連携のもと、歴史文化や海洋文化を活用した賑わい創出に力をいれています。

1. 歴史文化事業  
江戸幕府を開いた徳川家康公や静岡にお茶を広めた聖一國師、東海一の弓取りといわれた今川義元公など、静岡市にゆかりの深い偉人等、地域の歴史文化を顕彰することにより、地域資源としての価値の向上を図り、観光資源として確立し、誘客に繋げています。
2. 海洋文化事業  
静岡市は全国に誇る駿河湾、清水港を有しているため、みらいを担う青少年・一般市民に海や自然に親しみながら、海洋・地球科学への興味・関心を持っていただくこと、海洋文化の拠点を創出することにより、賑わい創出を目指しています。

●関連HP=<https://www.shizuoka-cci.or.jp/>

時間＝両日とも10:00～16:00

場所＝生協第2食堂

その他

静岡大学岳陵会(文理・人文・人文社会科学部同窓会)

### 岳陵会カフェ

岳陵会活動の広報として、連携講座の紹介、広報紙「岳」の配布、同窓会記念誌バックナンバーの頒布、同窓会ホームページの閲覧などを行います。岳陵会終身会員入会及び会員情報変更の受付、卒業アルバム閲覧コーナーも設置しています。また、カフェスペースを設置。コーヒーコーナー(セルフサービス)、清涼飲料水(静岡ラムネ)の販売、福祉作業所で作った焼き菓子の販売も行っています。



卒業生から在学生はもちろん、人文社会科学部への入学を希望している方も大歓迎です。お気軽にお立ち寄りください。

時間＝17日12:00～16:00、18日10:00～16:00

場所＝人文社会科学部B棟2階 204・205室(演習室)

その他

附属図書館

### 司書が案内する図書館の奥まで探検ツアー

ふだんは静大生でもなかなかいけることができない書庫や旧制高等学校の時代から積み重ねられたコレクションなどを司書がご案内します。1回約20分のツアーです。A、B、2つのコースがあります。両コースのご参加もできます。お気軽に足をお運びください。

- A. 書庫探訪コース  
旧制静岡蔵書―国際連盟刊行物資料―ノーベル賞受賞論文
  - B. コレクション堪能コース  
東京日日新聞創刊号―河井文庫―原家旧蔵江戸後期芸文資料
- 国際連盟刊行物資料…第一次大戦後設立された国際連盟の公式記録
  - 河井文庫…明治、大正期の新聞コレクション
  - 原家旧蔵江戸後期芸文資料…江戸時代の和装本



●関連HP=<http://www.lib.shizuoka.ac.jp/>

時間＝両日とも、A.書庫探訪コース 10:30～、11:30～、13:30～、14:30～

B.コレクション堪能コース 11:00～、12:00～、14:00～、15:00～ (各コースとも20分程度)

場所＝附属図書館ギャラリー(正面玄関横)