

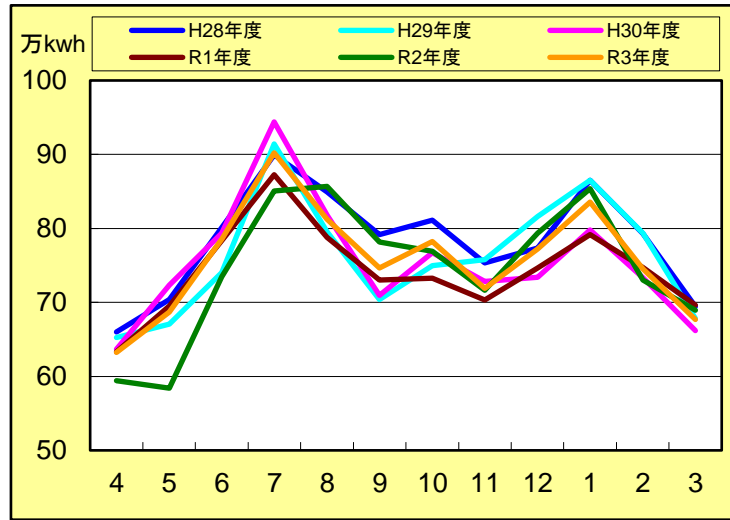
浜松地区電気使用量

- 情報学部
- 工学部
- 電子工学研究所
- 創造科学技術大学院
- 情報基盤センター
- 光拠点
- イノベーション
- 佐鳴湖艇庫
- あけぼの寮
- 浜松国際交流会館
- あかつき寮

※内訳の比較表及びグラフは、使用量の変化を示しています。
 ※私用量を除きます。
 ※グラフは、個々の推移を見るためグラフ毎に単位が異なります。

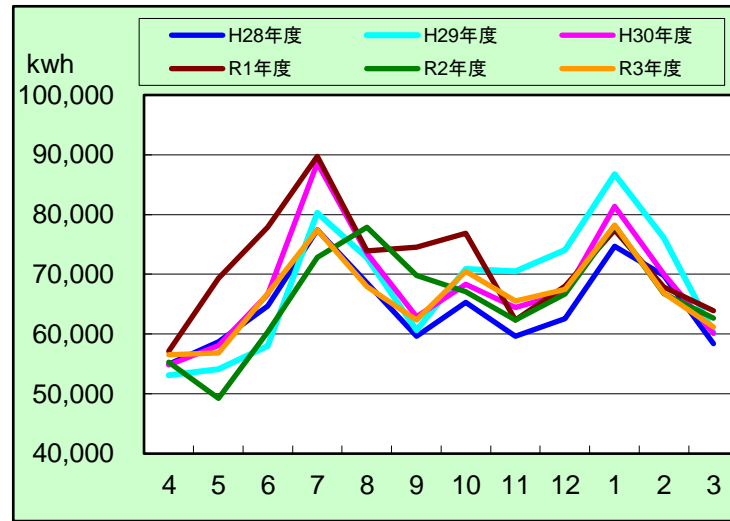
使用量集計

月	H28年度	H29年度	H30年度	R1年度	R2年度	R3年度	前年度比
4	660,035	652,505	636,770	633,259	593,949	632,398	1.06
5	703,947	670,609	723,515	695,298	584,047	687,157	1.18
6	801,161	740,546	793,623	783,655	734,804	785,124	1.07
7	899,427	914,194	943,967	872,611	850,587	902,206	1.06
8	849,479	795,136	818,092	787,732	856,809	812,602	0.95
9	791,587	703,635	709,801	730,090	781,596	746,318	0.95
10	810,899	749,619	767,358	732,824	769,352	782,302	1.02
11	753,328	757,980	728,581	703,123	716,612	719,015	1.00
12	773,412	816,249	733,693	746,797	793,350	772,317	0.97
1	865,067	865,194	797,677	791,430	853,578	835,277	0.98
2	792,662	793,830	733,260	747,218	729,996	745,095	1.02
3	694,598	678,123	661,915	696,135	689,305	676,649	0.98
計	9,395,602	9,137,620	9,048,252	8,920,173	8,953,985	9,096,460	1.02

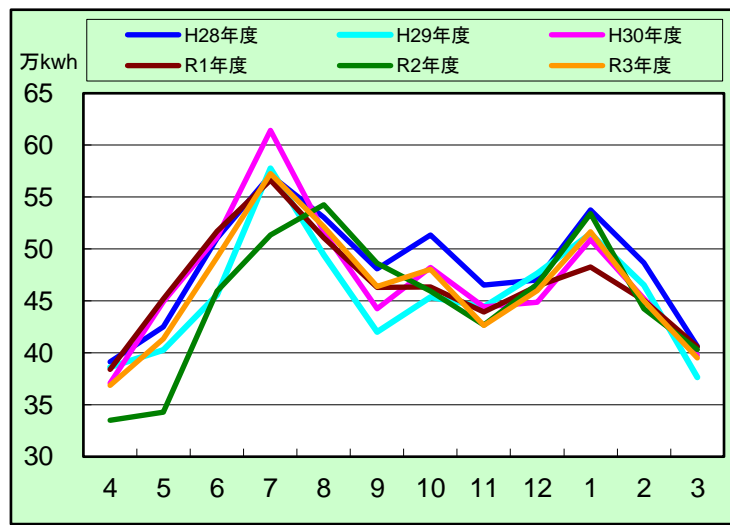


内訳

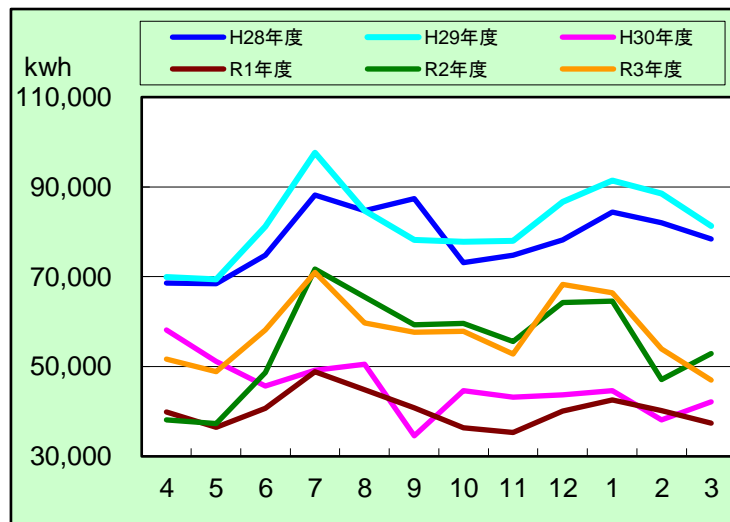
月	H28年度	H29年度	H30年度	R1年度	R2年度	R3年度	前年度比
4	54,960	53,110	54,830	57,140	55,260	56,539	1.02
5	58,700	54,140	58,060	69,310	49,241	56,868	1.15
6	64,650	58,030	66,589	77,869	60,348	66,773	1.11
7	77,430	80,310	88,617	89,731	72,849	77,404	1.06
8	68,580	72,750	73,518	73,886	77,898	67,965	0.87
9	59,660	60,660	62,906	74,555	69,806	62,363	0.89
10	65,280	70,920	68,304	76,852	67,054	70,504	1.05
11	59,630	70,540	64,476	62,315	62,363	65,532	1.05
12	62,580	74,040	66,831	68,033	66,686	67,500	1.01
1	74,670	86,740	81,349	77,375	78,160	78,238	1.00
2	69,770	76,060	70,058	67,839	66,802	66,831	1.00
3	58,420	60,230	60,096	63,933	62,673	61,210	0.98
計	774,330	817,530	815,634	858,837	789,140	797,726	1.01



月	H28年度	H29年度	H30年度	R1年度	R2年度	R3年度	前年度比
4	391,326	386,164	370,825	384,054	335,049	368,680	1.10
5	425,164	402,526	449,238	451,743	343,062	413,336	1.20
6	510,403	455,681	511,312	517,132	459,483	492,149	1.07
7	571,262	577,658	614,230	566,311	513,652	572,634	1.11
8	530,684	494,502	516,497	510,941	542,605	521,442	0.96
9	480,714	420,001	442,406	463,056	486,159	463,977	0.95
10	513,532	453,449	482,381	463,538	459,531	480,633	1.05
11	465,332	444,442	444,216	439,501	427,016	426,567	1.00
12	470,058	476,529	448,609	464,314	465,950	459,784	0.99
1	537,596	514,749	509,143	482,655	534,194	516,579	0.97
2	486,758	465,156	452,410	450,716	442,642	450,218	1.02
3	406,351	376,449	397,929	405,912	403,192	394,965	0.98
計	5,789,180	5,467,306	5,639,196	5,599,873	5,412,533	5,560,963	1.03



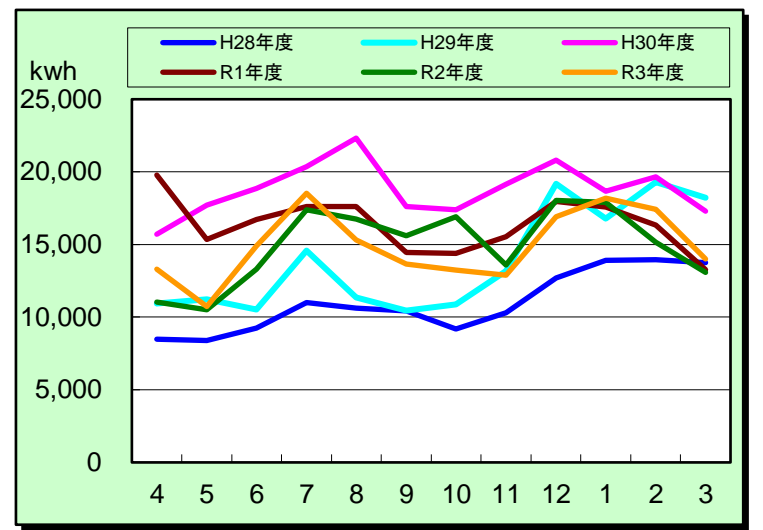
月	H28年度	H29年度	H30年度	R1年度	R2年度	R3年度	前年度比
4	68,560	69,940	58,140	39,880	38,130	51,660	1.35
5	68,450	69,420	51,120	36,420	37,300	48,820	1.31
6	74,780	81,170	45,700	40,730	48,680	58,130	1.19
7	88,190	97,610	49,170	48,840	71,710	70,960	0.99
8	84,720	84,730	50,470	44,810	65,470	59,660	0.91
9	87,380	78,170	34,580	40,810	59,250	57,600	0.97
10	73,110	77,830	44,610	36,360	59,600	57,850	0.97
11	74,820	77,960	43,150	35,320	55,580	52,780	0.95
12	78,230	86,710	43,650	40,120	64,300	68,330	1.06
1	84,382	91,394	44,654	42,563	64,612	66,397	1.03
2	82,020	88,520	38,110	40,140	47,090	53,890	1.14
3	78,420	81,260	42,190	37,450	52,890	46,990	0.89
計	943,062	984,714	545,544	483,443	664,612	693,067	1.04



創造科学技術大学院

(kwh)

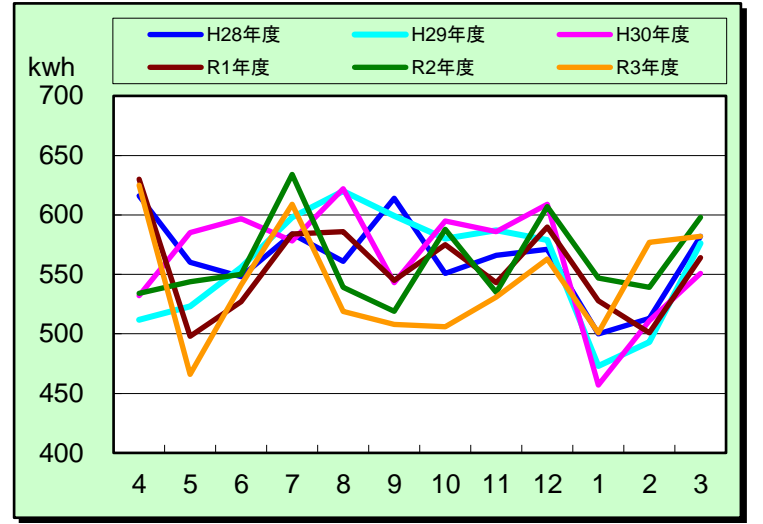
月	H28年度	H29年度	H30年度	R1年度	R2年度	R3年度	前年度比
4	8,489	10,950	15,707	19,779	11,021	13,303	1.21
5	8,391	11,221	17,720	15,346	10,508	10,733	1.02
6	9,257	10,521	18,853	16,713	13,298	14,910	1.12
7	11,014	14,578	20,369	17,606	17,396	18,527	1.07
8	10,614	11,349	22,323	17,600	16,757	15,308	0.91
9	10,430	10,451	17,624	14,465	15,614	13,651	0.87
10	9,198	10,865	17,397	14,404	16,919	13,228	0.78
11	10,305	13,161	19,151	15,538	13,580	12,891	0.95
12	12,711	19,174	20,819	17,952	18,034	16,923	0.94
1	13,918	16,786	18,666	17,587	17,898	18,193	1.02
2	13,953	19,296	19,643	16,329	15,162	17,431	1.15
3	13,757	18,222	17,293	13,269	13,069	13,997	1.07
計	132,037	166,574	225,565	196,588	179,256	179,095	1.00



情報基盤センター

(kwh)

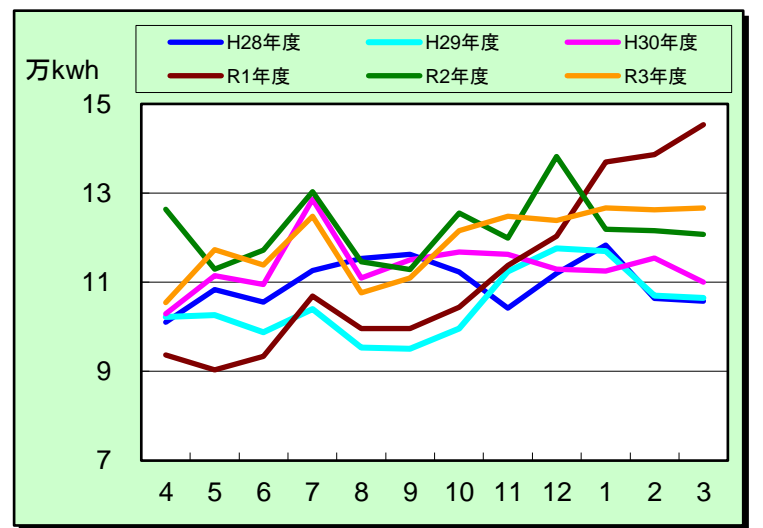
月	H28年度	H29年度	H30年度	R1年度	R2年度	R3年度	前年度比
4	616	512	532	630	534	625	1.17
5	560	523	585	498	544	466	0.86
6	548	556	597	527	550	541	0.98
7	584	598	578	584	634	609	0.96
8	561	620	622	586	539	519	0.96
9	614	599	543	545	519	508	0.98
10	551	580	595	575	588	506	0.86
11	566	587	586	543	535	531	0.99
12	571	579	609	590	607	563	0.93
1	500	473	457	528	547	501	0.92
2	513	493	511	501	539	577	1.07
3	582	576	551	564	598	582	0.97
計	6,766	6,696	6,766	6,671	6,734	6,528	0.97



光拠点

(kwh)

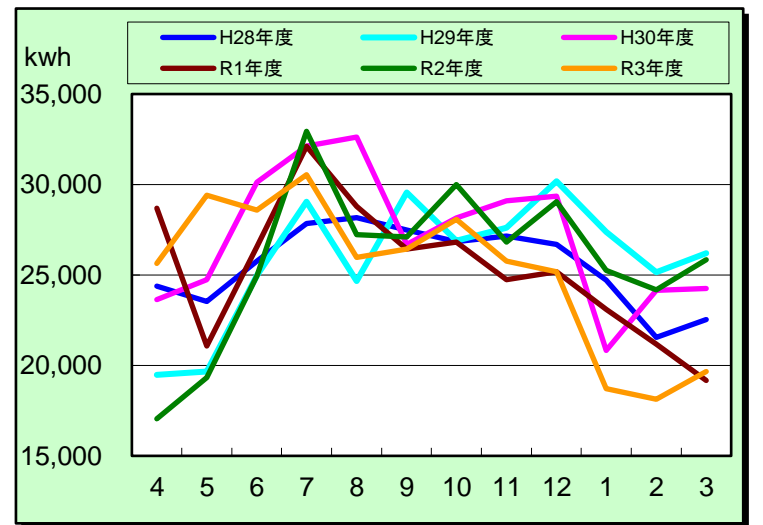
月	H28年度	H29年度	H30年度	R1年度	R2年度	R3年度	前年度比
4	101,030	102,210	102,920	93,650	126,350	105,440	0.83
5	108,370	102,590	111,450	90,340	112,890	117,340	1.04
6	105,560	98,830	109,490	93,360	117,150	113,850	0.97
7	112,650	103,940	128,610	106,940	130,350	124,825	0.96
8	115,340	95,330	110,970	99,570	114,590	107,653	0.94
9	116,300	95,080	115,000	99,610	112,850	110,994	0.98
10	112,350	99,610	116,810	104,380	125,510	121,589	0.97
11	104,220	112,380	116,270	113,740	119,880	124,825	1.04
12	111,970	117,600	112,930	120,360	138,200	123,839	0.90
1	118,330	117,010	112,470	136,980	121,830	126,620	1.04
2	106,370	107,000	115,480	138,620	121,570	126,270	1.04
3	105,770	106,510	110,010	145,340	120,730	126,653	1.05
計	1,318,260	1,258,090	1,362,410	1,342,890	1,461,900	1,429,898	0.98



イノベーション

(kwh)

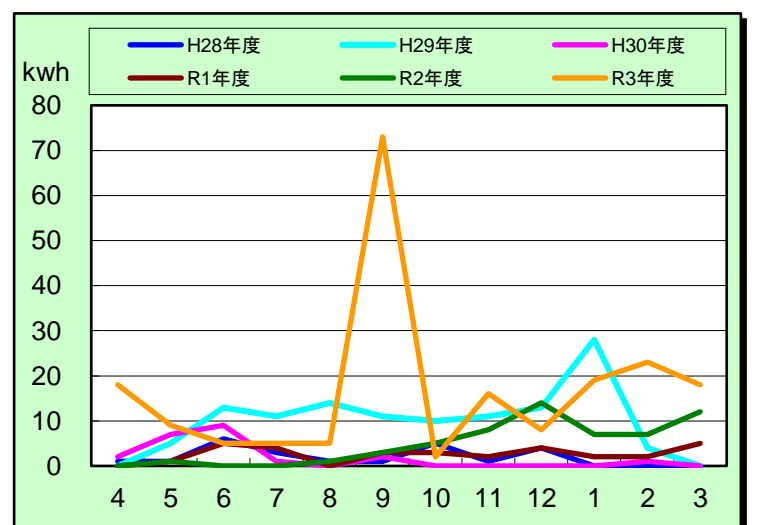
月	H28年度	H29年度	H30年度	R1年度	R2年度	R3年度	前年度比
4	24,384	19,478	23,627	28,684	17,050	25,644	1.50
5	23,522	19,664	24,737	21,071	19,332	29,414	1.52
6	25,773	24,969	30,118	26,558	24,946	28,588	1.15
7	27,849	29,057	32,116	32,109	32,939	30,539	0.93
8	28,168	24,653	32,621	28,800	27,229	25,963	0.95
9	27,492	29,563	26,683	26,425	27,101	26,437	0.98
10	26,848	26,902	28,150	26,808	29,994	28,075	0.94
11	27,155	27,622	29,109	24,738	26,807	25,769	0.96
12	26,691	30,180	29,348	25,181	29,046	25,165	0.87
1	24,720	27,368	20,829	23,096	25,251	18,704	0.74
2	21,550	25,146	24,145	21,181	24,181	18,130	0.75
3	22,532	26,201	24,259	19,168	25,834	19,661	0.76
計	306,684	310,803	325,742	303,819	309,710	302,089	0.98



佐鳴湖艇庫

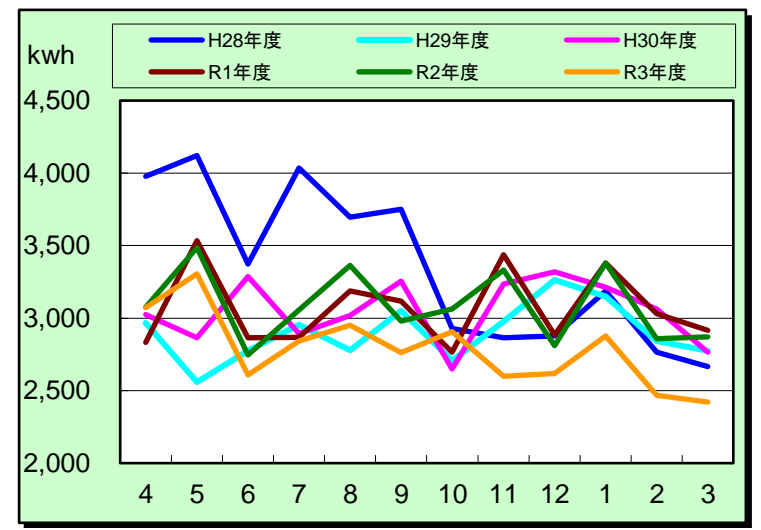
(kwh)

月	H28年度	H29年度	H30年度	R1年度	R2年度	R3年度	前年度比
4	1	0	2	0	0	18	0.00
5	1	5	7	1	1	9	9.00
6	6	13	9	5	0	5	0.00
7	3	11	1	4	0	5	0.00
8	1	14	0	0	1	5	5.00
9	1	11	2	3	3	73	24.33
10	5	10	0	3	5	2	0.40
11	1	11	0	2	8	16	2.00
12	4	13	0	4	14	8	0.57
1	0	28	0	2	7	19	2.71
2	0	4	1	2	7	23	3.29
3	0	0	0	5	12	18	1.50
計	23	120	22	31	58	201	3.47



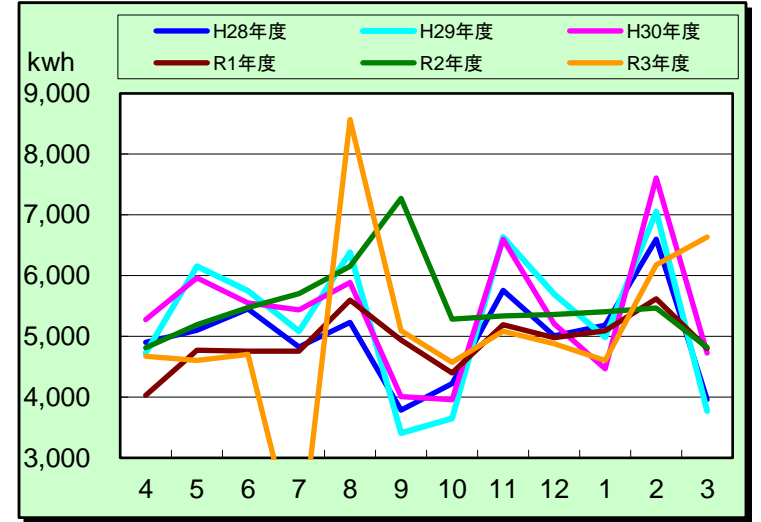
あけぼの寮

		(kwh)					
月	H28年度	H29年度	H30年度	R1年度	R2年度	R3年度	前年度比
4	3,977	2,967	3,024	2,833	3,077	3,073	1.00
5	4,121	2,559	2,865	3,534	3,486	3,305	0.95
6	3,373	2,776	3,286	2,865	2,746	2,608	0.95
7	4,036	2,954	2,894	2,868	3,055	2,841	0.93
8	3,697	2,778	3,018	3,188	3,363	2,952	0.88
9	3,750	3,050	3,256	3,116	2,980	2,762	0.93
10	2,927	2,709	2,649	2,765	3,062	2,906	0.95
11	2,865	2,975	3,235	3,438	3,332	2,599	0.78
12	2,877	3,263	3,319	2,883	2,811	2,618	0.93
1	3,188	3,150	3,214	3,380	3,380	2,878	0.85
2	2,764	2,841	3,062	3,031	2,859	2,468	0.86
3	2,666	2,774	2,765	2,914	2,871	2,421	0.84
計	40,241	34,796	36,587	36,815	37,022	33,431	0.90



あかつき寮

		(kwh)					
月	H28年度	H29年度	H30年度	R1年度	R2年度	R3年度	前年度比
4	4,901	4,728	5,280	4,029	4,813	4,672	0.97
5	5,098	6,158	5,967	4,775	5,191	4,606	0.89
6	5,451	5,752	5,553	4,753	5,473	4,706	0.86
7	4,822	5,087	5,440	4,756	5,703	1,323	0.23
8	5,230	6,385	5,884	5,597	6,157	8,570	1.39
9	3,786	3,408	4,005	4,939	7,272	5,096	0.70
10	4,219	3,650	3,958	4,397	5,284	4,575	0.87
11	5,754	6,632	6,599	5,189	5,334	5,084	0.95
12	5,011	5,697	5,211	4,982	5,361	4,883	0.91
1	5,186	4,985	4,469	5,096	5,406	4,603	0.85
2	6,600	7,054	7,608	5,619	5,469	6,178	1.13
3	3,959	3,769	4,723	4,802	4,821	6,636	1.38
計	60,017	63,305	64,697	58,936	66,284	60,932	0.92



浜松国際交流会館

		(kwh)					
月	H28年度	H29年度	H30年度	R1年度	R2年度	R3年度	前年度比
4	1,791	2,446	1,883	2,580	2,666	2,744	1.03
5	1,570	1,803	1,766	2,260	2,492	2,260	0.91
6	1,360	2,248	2,116	3,143	2,131	2,864	1.34
7	1,587	2,391	1,942	2,862	2,299	2,538	1.10
8	1,884	2,025	2,169	2,754	2,200	2,565	1.17
9	1,460	2,642	2,796	2,566	42	2,857	68.03
10	2,879	3,094	2,504	2,743	1,805	2,434	1.35
11	2,680	1,670	1,789	2,799	2,177	2,421	1.11
12	2,709	2,464	2,367	2,379	2,341	2,705	1.16
1	2,577	2,511	2,426	2,168	2,293	2,546	1.11
2	2,364	2,260	2,232	3,240	3,675	3,079	0.84
3	2,141	2,132	2,099	2,778	2,615	3,516	1.34
計	25,002	27,686	26,089	32,270	26,736	32,529	1.22

