

その他地区電気使用量

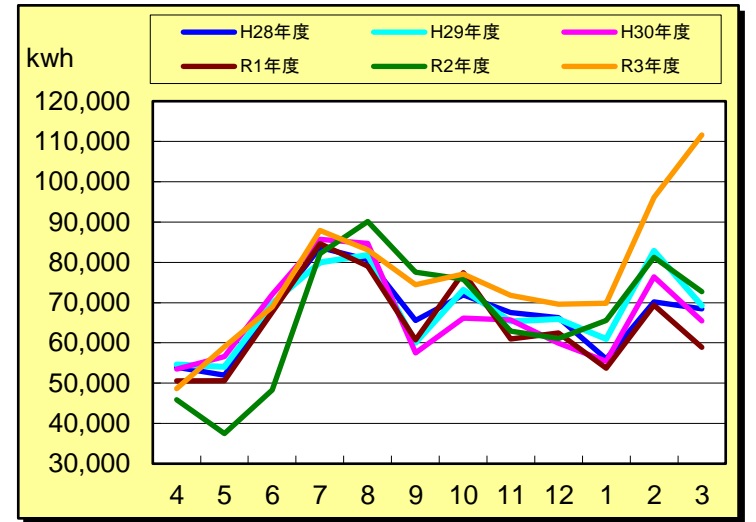
- 駿府地区(静岡小学校・静岡中学校)
- 布橋地区(浜松小学校・浜松中学校)
- 用宗フィールド
- 島田中学校
- 特別支援学校
- 幼稚園
- 三保艇庫
- 藤枝フィールド
- 南アルプスフィールド(中川根)
- 天竜フィールド(上阿多古)
- 静岡国際交流会館
- 朝霧施設
- 天城フィールドセミナーハウス
- 雄萌寮

※内訳の比較表及びグラフは、使用量の変化を示しています。
 ※私用量を除きます。
 ※グラフは、個々の推移を見るためグラフ毎に単位が異なります。

使用量集計

その他地区電気使用量月別推移表

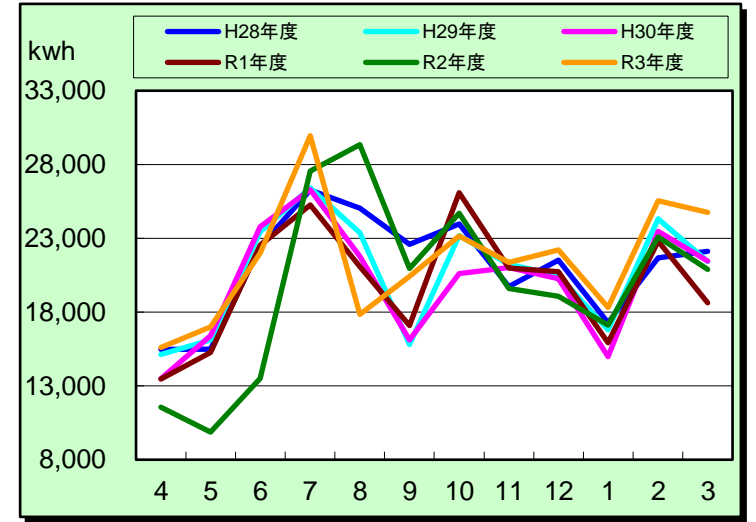
月	H28年度	H29年度	H30年度	R1年度	R2年度	R3年度	前年度比
4	53,929	54,663	53,492	50,568	45,825	48,642	1.06
5	51,984	54,048	56,547	50,589	37,490	58,994	1.57
6	68,398	69,834	71,977	67,663	48,336	68,889	1.43
7	83,679	79,985	85,702	84,647	82,112	87,945	1.07
8	80,683	81,845	84,703	79,093	90,133	83,131	0.92
9	65,619	60,013	57,488	60,759	77,556	74,467	0.96
10	71,951	73,203	66,164	77,423	75,867	77,118	1.02
11	67,578	65,347	65,702	60,958	62,948	71,805	1.14
12	66,282	65,923	59,897	62,423	61,030	69,579	1.14
1	55,991	60,951	55,427	53,674	65,601	69,827	1.06
2	70,129	82,848	76,430	69,375	81,210	96,102	1.18
3	68,431	69,291	65,480	58,884	72,701	111,626	1.54
計	804,652	817,951	799,009	776,057	800,809	918,125	1.15



内訳

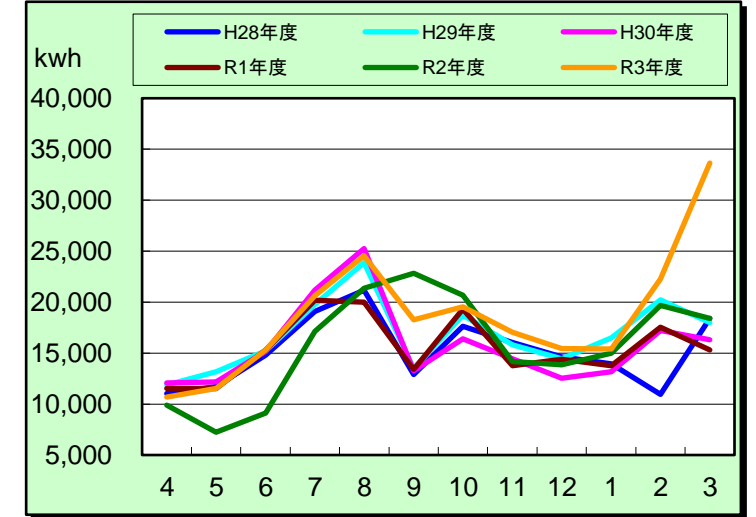
駿府地区(静岡小学校・静岡中学校)

月	H28年度	H29年度	H30年度	R1年度	R2年度	R3年度	前年度比
4	15,477	15,131	13,485	13,465	11,571	15,603	1.35
5	15,495	16,122	16,403	15,263	9,873	17,004	1.72
6	22,455	23,444	23,781	22,520	13,510	21,983	1.63
7	26,270	26,412	26,293	25,248	27,560	29,952	1.09
8	25,032	23,384	21,770	21,069	29,344	17,841	0.61
9	22,605	15,797	16,116	17,084	20,970	20,424	0.97
10	23,970	23,181	20,600	26,091	24,711	23,154	0.94
11	19,746	21,242	21,005	20,983	19,592	21,368	1.09
12	21,523	20,472	20,261	20,750	19,067	22,207	1.16
1	17,265	16,803	14,977	15,937	17,129	18,327	1.07
2	21,693	24,333	23,465	22,816	23,109	25,539	1.11
3	22,119	21,417	21,459	18,626	20,888	24,751	1.18
計	253,650	247,738	239,615	239,852	237,324	258,153	1.09



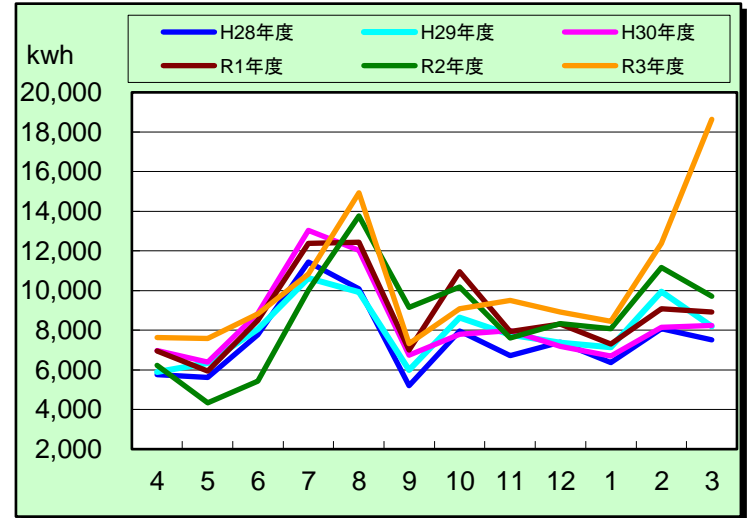
布橋地区(浜松小学校・浜松中学校)

月	H28年度	H29年度	H30年度	R1年度	R2年度	R3年度	前年度比
4	11,028	11,879	12,072	11,543	9,905	10,684	1.08
5	11,702	13,187	12,148	11,516	7,236	11,546	1.60
6	14,794	15,215	15,176	15,308	9,116	15,323	1.68
7	19,103	19,751	21,193	20,182	17,150	20,616	1.20
8	21,167	23,875	25,253	19,974	21,360	24,562	1.15
9	12,890	13,503	13,259	13,417	22,829	18,249	0.80
10	17,630	18,709	16,386	19,330	20,671	19,523	0.94
11	16,031	15,805	14,448	13,782	14,182	17,025	1.20
12	14,606	14,463	12,513	14,382	13,866	15,453	1.11
1	13,937	16,510	13,190	13,781	14,986	15,398	1.03
2	10,949	20,211	17,200	17,520	19,673	22,288	1.13
3	18,419	17,987	16,313	15,323	18,383	33,642	1.83
計	182,256	201,095	189,151	186,058	189,357	224,309	1.18



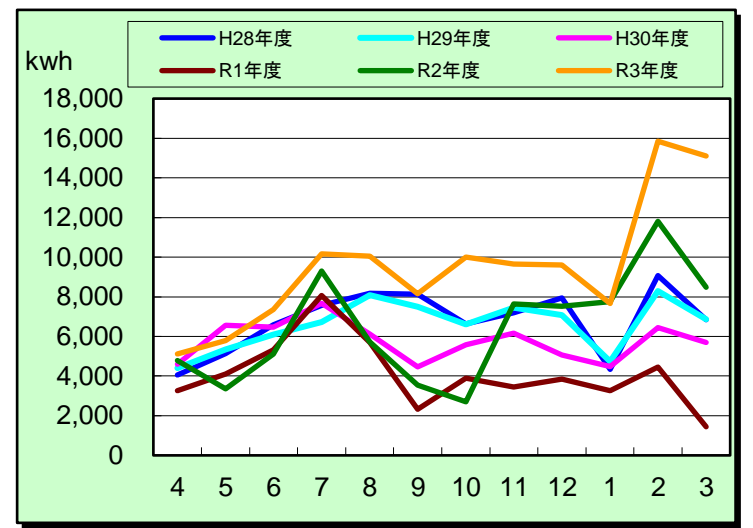
島田中学校

月	H28年度	H29年度	H30年度	R1年度	R2年度	R3年度	前年度比
4	5,760	5,892	6,975	6,955	6,227	7,621	1.22
5	5,612	6,344	6,391	5,939	4,337	7,593	1.75
6	7,761	8,061	8,839	8,497	5,433	8,830	1.63
7	11,440	10,629	13,036	12,385	10,029	10,842	1.08
8	10,083	9,920	12,030	12,439	13,765	14,932	1.08
9	5,201	5,987	6,752	7,002	9,151	7,322	0.80
10	7,965	8,648	7,793	10,965	10,170	9,080	0.89
11	6,718	7,773	7,984	7,933	7,614	9,512	1.25
12	7,404	7,380	7,184	8,310	8,325	8,912	1.07
1	6,368	7,150	6,686	7,298	8,078	8,456	1.05
2	8,080	9,959	8,141	9,077	11,159	12,374	1.11
3	7,506	8,184	8,237	8,912	9,706	18,641	1.92
計	89,898	95,927	100,048	105,712	103,994	124,115	1.19



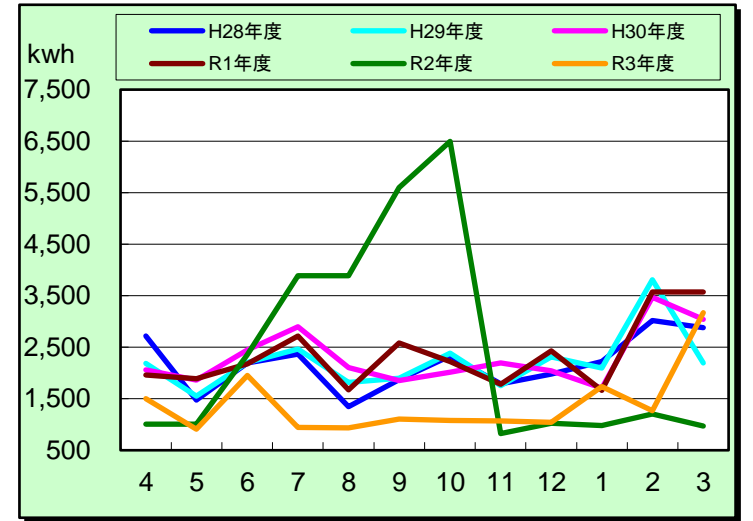
特別支援学校

		(kwh)					
月	H28年度	H29年度	H30年度	R1年度	R2年度	R3年度	前年度比
4	4,055	4,404	4,604	3,252	4,787	5,116	1.07
5	5,125	5,353	6,565	4,101	3,355	5,792	1.73
6	6,576	6,094	6,468	5,331	5,102	7,354	1.44
7	7,570	6,728	7,671	8,066	9,306	10,175	1.09
8	8,180	8,095	6,124	5,690	5,718	10,041	1.76
9	8,131	7,494	4,465	2,326	3,540	8,146	2.30
10	6,635	6,605	5,571	3,890	2,703	10,004	3.70
11	7,199	7,449	6,167	3,439	7,633	9,651	1.26
12	7,953	7,077	5,059	3,848	7,513	9,611	1.28
1	4,334	4,729	4,471	3,263	7,759	7,655	0.99
2	9,071	8,291	6,438	4,465	11,807	15,850	1.34
3	6,850	6,858	5,694	1,443	8,485	15,098	1.78
計	81,679	79,177	69,297	49,114	77,708	114,493	1.47



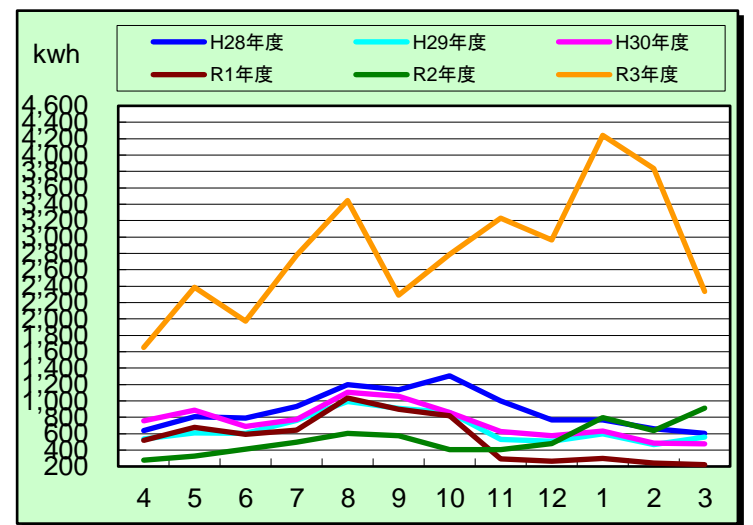
幼稚園

		(kwh)					
月	H28年度	H29年度	H30年度	R1年度	R2年度	R3年度	前年度比
4	2,721	2,185	2,064	1,957	1,008	1,499	1.49
5	1,471	1,551	1,858	1,886	1,008	909	0.90
6	2,196	2,207	2,447	2,178	2,357	1,955	0.83
7	2,366	2,461	2,893	2,713	3,886	946	0.24
8	1,346	1,816	2,107	1,670	3,886	935	0.24
9	1,867	1,895	1,855	2,579	5,598	1,102	0.20
10	2,332	2,386	2,017	2,220	6,495	1,076	0.17
11	1,787	1,754	2,196	1,777	824	1,070	1.30
12	1,980	2,315	2,043	2,429	1,028	1,041	1.01
1	2,220	2,100	1,706	1,663	983	1,736	1.77
2	3,018	3,809	3,469	3,572	1,203	1,263	1.05
3	2,881	2,195	3,041	3,572	970	3,170	3.27
計	26,185	26,674	27,696	28,216	29,246	16,702	0.57



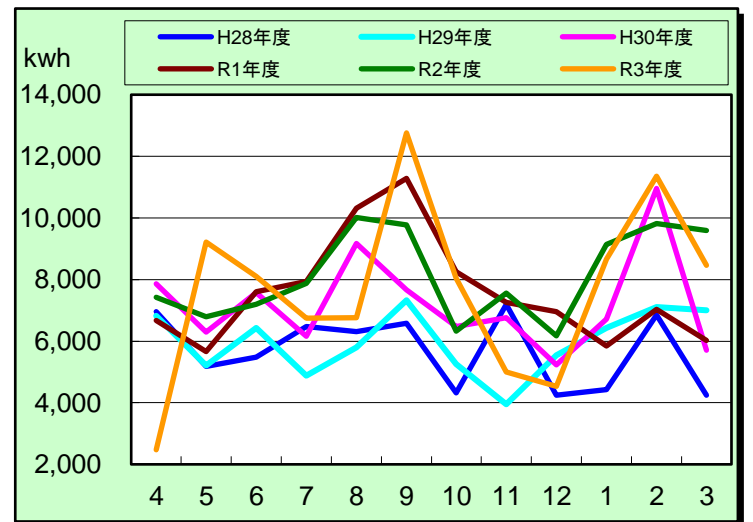
用宗フィールド

		(kwh)					
月	H28年度	H29年度	H30年度	R1年度	R2年度	R3年度	前年度比
4	638	536	758	520	277	1,652	5.96
5	808	609	887	676	327	2,387	7.30
6	788	601	688	595	410	1,975	4.82
7	931	764	771	646	497	2,778	5.59
8	1,199	993	1,105	1,035	602	3,443	5.72
9	1,134	908	1,056	899	576	2,290	3.98
10	1,306	858	860	818	406	2,788	6.87
11	1,001	530	624	292	404	3,227	7.99
12	766	505	576	263	477	2,964	6.21
1	769	600	633	297	796	4,240	5.33
2	660	467	483	240	637	3,836	6.02
3	604	557	476	222	912	2,338	2.56
計	10,604	7,928	8,917	6,503	6,321	33,918	5.37



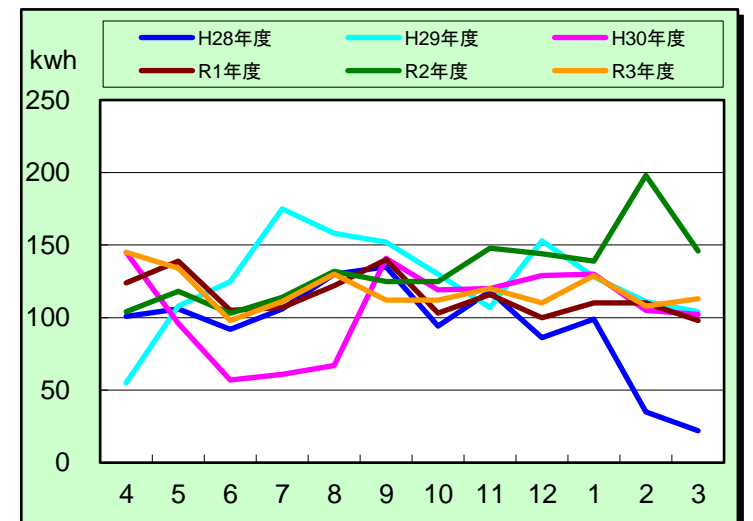
藤枝フィールド

		(kwh)					
月	H28年度	H29年度	H30年度	R1年度	R2年度	R3年度	前年度比
4	6,952	6,825	7,860	6,668	7,419	2,474	0.33
5	5,184	5,206	6,292	5,661	6,792	9,211	1.36
6	5,483	6,435	7,573	7,597	7,203	8,103	1.12
7	6,469	4,882	6,160	7,937	7,881	6,747	0.86
8	6,314	5,804	9,175	10,307	10,013	6,765	0.68
9	6,573	7,327	7,657	11,283	9,778	12,760	1.30
10	4,323	5,248	6,482	8,259	6,327	8,044	1.27
11	7,191	3,951	6,768	7,256	7,564	4,992	0.66
12	4,245	5,544	5,230	6,950	6,172	4,533	0.73
1	4,428	6,434	6,710	5,844	9,144	8,661	0.95
2	6,850	7,112	10,955	7,026	9,813	11,352	1.16
3	4,245	7,004	5,714	6,030	9,588	8,457	0.88
計	68,257	71,772	86,576	90,818	97,694	92,099	0.94



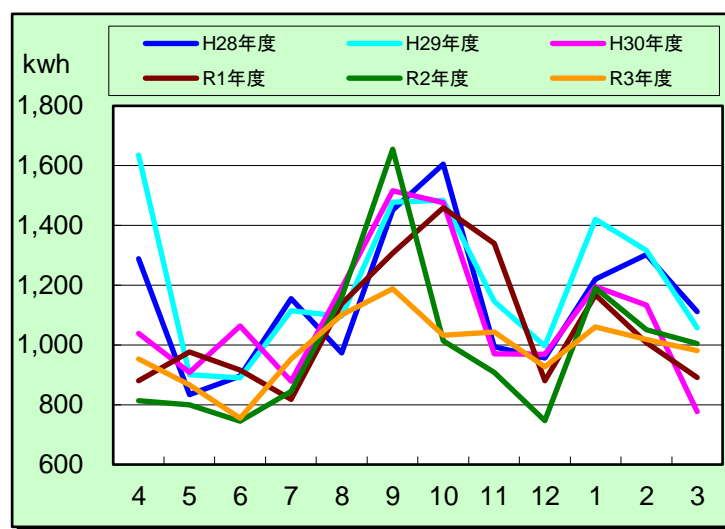
南アルプスフィールド(中川根)

		(kwh)					
月	H28年度	H29年度	H30年度	R1年度	R2年度	R3年度	前年度比
4	101	55	145	124	104	145	1.39
5	106	108	96	139	118	134	1.14
6	92	125	57	105	103	98	0.95
7	106	175	61	107	114	111	0.97
8	130	158	67	122	132	130	0.98
9	135	152	141	140	125	112	0.90
10	94	130	119	103	125	112	0.90
11	118	107	120	116	148	120	0.81
12	86	153	129	100	144	110	0.76
1	99	128	130	110	139	129	0.93
2	35	111	105	110	198	108	0.55
3	22	104	102	98	146	113	0.77
計	1,124	1,506	1,272	1,374	1,596	1,422	0.89



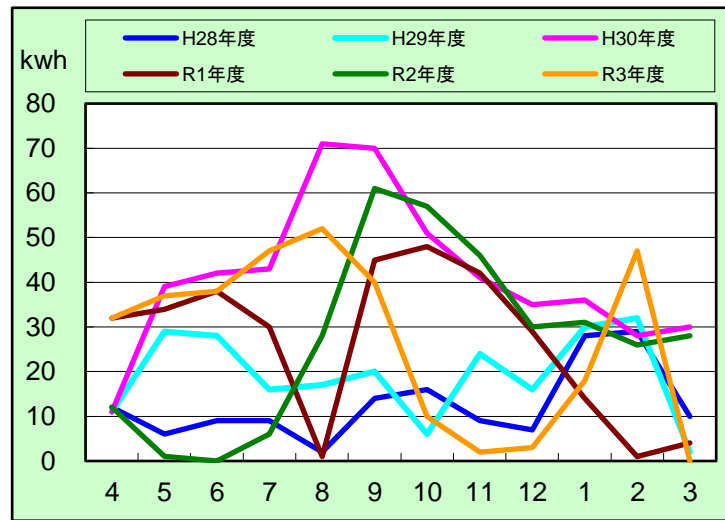
天竜フィールド(上阿多古)

月	H28年度	H29年度	H30年度	R1年度	R2年度	R3年度	前年度比
4	1,288	1,635	1,038	881	813	953	1.17
5	834	901	909	977	800	866	1.08
6	896	890	1,063	916	745	755	1.01
7	1,155	1,114	879	818	845	953	1.13
8	973	1,096	1,190	1,138	1,159	1,101	0.95
9	1,451	1,478	1,516	1,307	1,655	1,188	0.72
10	1,605	1,484	1,476	1,459	1,013	1,032	1.02
11	993	1,146	971	1,340	909	1,043	1.15
12	957	997	969	880	747	927	1.24
1	1,220	1,421	1,195	1,168	1,191	1,060	0.89
2	1,302	1,317	1,133	1,008	1,051	1,018	0.97
3	1,111	1,057	777	891	1,005	981	0.98
計	13,785	14,536	13,116	12,783	11,933	11,877	1.00



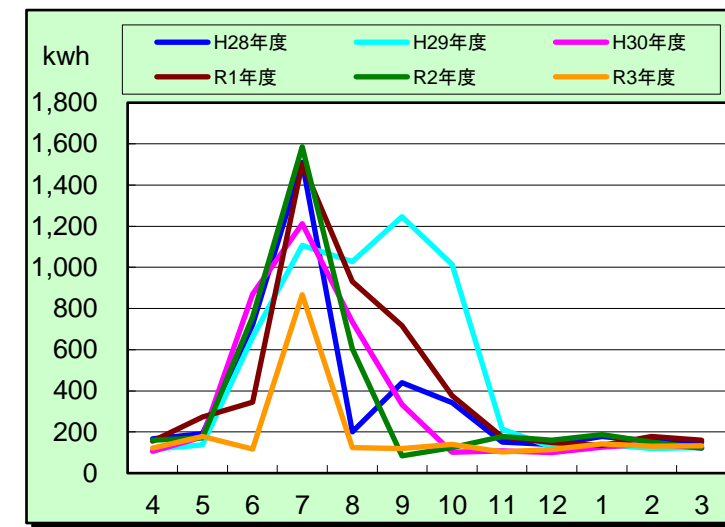
三保艇庫

月	H28年度	H29年度	H30年度	R1年度	R2年度	R3年度	前年度比
4	12	11	11	32	12	32	2.67
5	6	29	39	34	1	37	37.00
6	9	28	42	38	0	38	0.00
7	9	16	43	30	6	47	7.83
8	2	17	71	1	28	52	1.86
9	14	20	70	45	61	40	0.66
10	16	6	51	48	57	10	0.18
11	9	24	41	42	46	2	0.04
12	7	16	35	29	30	3	0.10
1	28	30	36	14	31	18	0.58
2	29	32	28	1	26	47	1.81
3	10	2	30	4	28	0	0.00
計	151	231	497	318	326	326	1.00



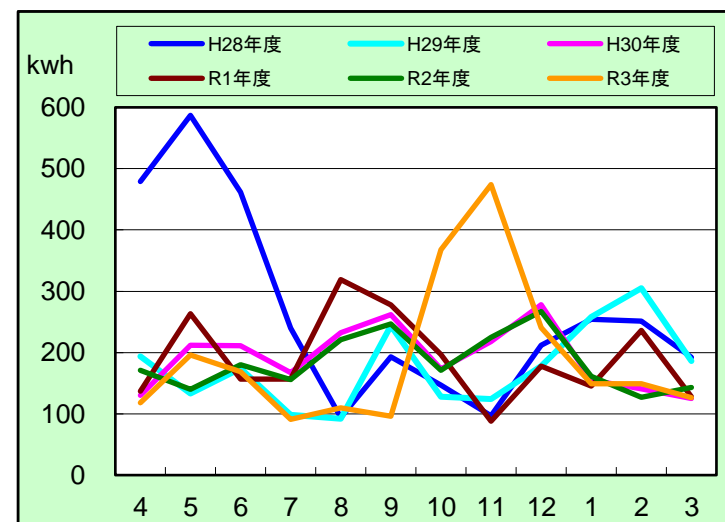
朝霧施設

月	H28年度	H29年度	H30年度	R1年度	R2年度	R3年度	前年度比
4	167	116	106	156	159	121	0.76
5	192	138	175	272	171	178	1.04
6	722	660	871	346	759	117	0.15
7	1,510	1,106	1,212	1,505	1,586	867	0.55
8	200	1,028	735	930	605	123	0.20
9	439	1,246	333	717	84	119	1.42
10	342	1,015	101	376	124	139	1.12
11	152	214	108	176	177	103	0.58
12	139	127	100	148	161	116	0.72
1	178	140	127	135	188	143	0.76
2	155	119	142	178	152	131	0.86
3	150	124	121	159	121	132	1.09
計	4,346	6,033	4,131	5,098	4,287	2,289	0.53



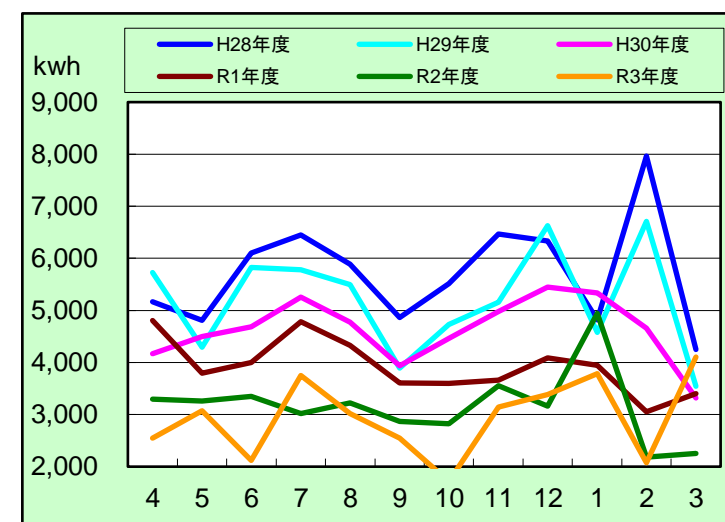
天城フィールドセミナーハウス

月	H28年度	H29年度	H30年度	R1年度	R2年度	R3年度	前年度比
4	479	194	130	137	171	118	0.69
5	587	133	212	263	140	196	1.40
6	462	174	211	157	180	169	0.94
7	240	98	167	157	156	91	0.58
8	94	92	232	319	221	110	0.50
9	193	244	262	278	247	96	0.39
10	147	128	173	197	171	368	2.15
11	97	124	218	88	225	474	2.11
12	212	178	278	178	267	241	0.90
1	254	258	155	145	161	149	0.93
2	251	305	141	236	127	149	1.17
3	192	186	125	128	143	126	0.88
計	3,208	2,114	2,304	2,283	2,209	2,287	1.04



雄萌寮

月	H28年度	H29年度	H30年度	R1年度	R2年度	R3年度	前年度比
4	5,164	5,728	4,172	4,806	3,300	2,552	0.77
5	4,808	4,295	4,500	3,790	3,260	3,069	0.94
6	6,100	5,828	4,689	4,003	3,346	2,117	0.63
7	6,449	5,777	5,251	4,781	3,024	3,748	1.24
8	5,890	5,495	4,772	4,327	3,228	3,024	0.94
9	4,866	3,890	3,934	3,610	2,870	2,547	0.89
10	5,514	4,733	4,463	3,595	2,822	1,716	0.61
11	6,464	5,156	4,980	3,662	3,558	3,146	0.88
12	6,332	6,624	5,448	4,084	3,161	3,389	1.07
1	4,819	4,576	5,339	3,947	4,944	3,783	0.77
2	7,964	6,710	4,658	3,054	2,183	2,075	0.95
3	4,250	3,544	3,319	3,404	2,254	4,105	1.82
計	68,621	62,356	55,525	47,064	37,950	35,271	0.93



静岡国際交流会館(H28.10月より寮との取り決めで72m³を大学負担、残りを私費負担としています。)

(kwh)

月	H28年度	H29年度	H30年度	R1年度	R2年度	R3年度	前年度比
4	87	72	72	72	72	72	1.00
5	54	72	72	72	72	72	1.00
6	64	72	72	72	72	72	1.00
7	60	72	72	72	72	72	1.00
8	73	72	72	72	72	72	1.00
9	120	72	72	72	72	72	1.00
10	72	72	72	72	72	72	1.00
11	72	72	72	72	72	72	1.00
12	72	72	72	72	72	72	1.00
1	72	72	72	72	72	72	1.00
2	72	72	72	72	72	72	1.00
3	72	72	72	72	72	72	1.00
計	888	864	864	864	864	864	1.00

