

静岡地区電気使用量

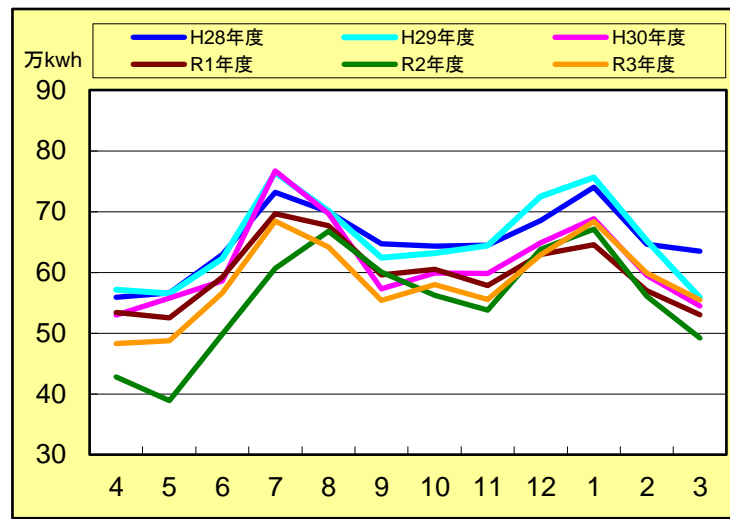
- 本部
- 理学部
- グリーン科学技術研究所(遺伝子実験棟)
- 防災総合センター
- 学生会館
- 弓道場
- ポンプ室
- 人文社会科学部
- 農学部
- こころの相談室
- 保健センター
- 体育系サークル施設
- 自然観察実習地
- 人文社会科学部(共通教育)
- 地域創造学環(旧法科大学院)
- グリーン科学技術研究所(総合研究棟)
- キャンパスミュージアム
- 大学文書資料室
- 文化系サークル施設
- 片山寮
- 教育学部
- 共通教育
- 情報基盤センター
- 附属図書館
- 体育館
- 多目的保育施設
- 外灯

※内訳の比較表及びグラフは、使用量の変化を示しています。
 ※私用量を除きます。
 ※グラフは、個々の推移を見るためグラフ毎に単位が異なります。

使用量集計

静岡地区電気使用量月別推移表

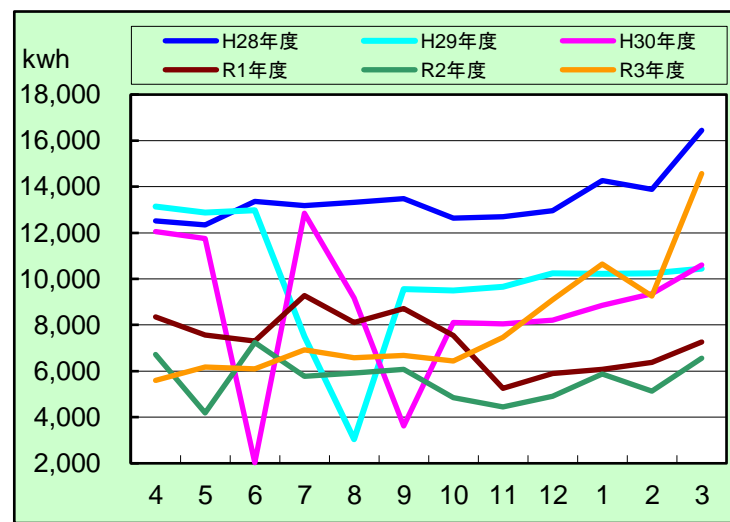
月	H28年度	H29年度	H30年度	R1年度	R2年度	R3年度	前年度比
4	558,995	571,457	529,595	534,184	427,822	482,785	1.13
5	566,383	565,422	557,371	525,064	388,879	487,125	1.25
6	629,057	622,339	586,067	592,232	498,293	566,088	1.14
7	731,753	764,082	766,974	696,451	606,431	684,240	1.13
8	699,586	700,979	696,309	676,476	667,312	641,715	0.96
9	646,715	623,717	572,997	595,880	600,634	553,523	0.92
10	643,217	631,735	599,182	604,879	562,245	579,931	1.03
11	644,778	644,150	598,260	578,318	537,707	555,423	1.03
12	684,918	724,736	648,515	629,208	637,662	628,978	0.99
1	740,152	755,788	688,464	645,637	671,048	683,371	1.02
2	646,476	652,590	594,956	569,909	560,420	598,867	1.07
3	634,865	558,502	544,961	529,954	492,371	554,700	1.13
計	7,826,895	7,815,497	7,383,651	7,178,192	6,650,824	7,016,746	1.06



内訳

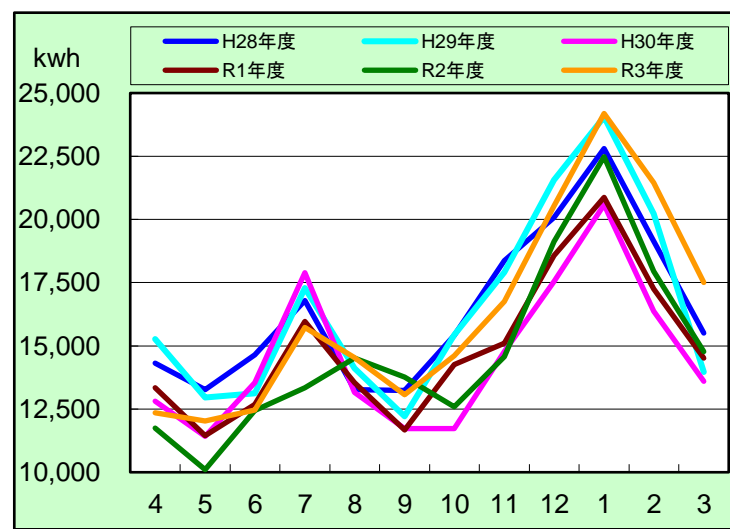
本部

月	H28年度	H29年度	H30年度	R1年度	R2年度	R3年度	前年度比
4	12,527	13,141	12,057	8,351	6,722	5,596	0.83
5	12,344	12,887	11,754	7,563	4,185	6,180	1.48
6	13,355	12,980	2,027	7,296	7,241	6,093	0.84
7	13,172	7,500	12,851	9,279	5,779	6,925	1.20
8	13,314	3,044	9,184	8,101	5,907	6,574	1.11
9	13,484	9,555	3,621	8,723	6,070	6,682	1.10
10	12,640	9,503	8,118	7,543	4,844	6,436	1.33
11	12,690	9,661	8,049	5,252	4,443	7,459	1.68
12	12,969	10,241	8,218	5,900	4,910	9,095	1.85
1	14,267	10,216	8,845	6,078	5,872	10,648	1.81
2	13,877	10,235	9,367	6,373	5,123	9,257	1.81
3	16,448	10,446	10,613	7,273	6,568	14,572	2.22
計	161,087	119,409	104,704	87,732	67,664	95,517	1.41



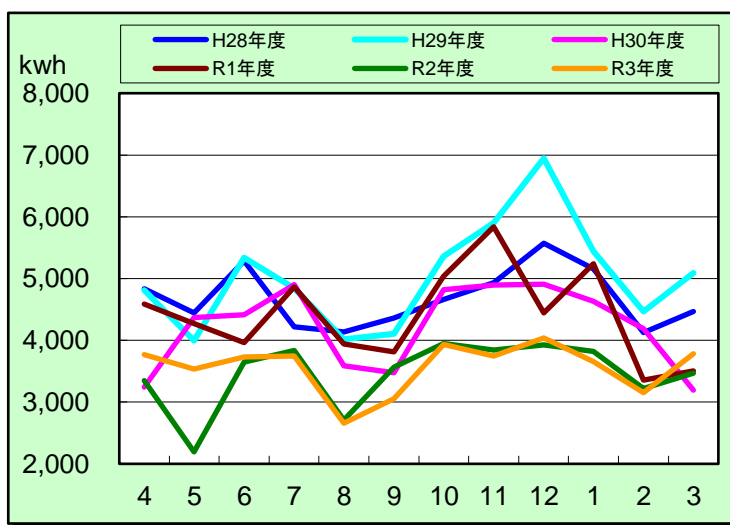
人文社会科学部

月	H28年度	H29年度	H30年度	R1年度	R2年度	R3年度	前年度比
4	14,318	15,271	12,817	13,350	11,746	12,359	1.05
5	13,275	12,965	11,422	11,447	10,103	12,027	1.19
6	14,651	13,117	13,541	12,685	12,445	12,463	1.00
7	16,783	17,280	17,889	15,963	13,339	15,735	1.18
8	13,260	14,115	13,160	13,546	14,524	14,527	1.00
9	13,235	12,212	11,722	11,677	13,766	13,075	0.95
10	15,407	15,442	11,731	14,262	12,583	14,611	1.16
11	18,374	17,916	14,777	15,101	14,562	16,757	1.15
12	20,079	21,561	17,536	18,576	19,129	20,543	1.07
1	22,803	24,055	20,584	20,873	22,482	24,191	1.08
2	19,131	20,220	16,373	17,250	17,952	21,459	1.20
3	15,500	13,967	13,607	14,510	14,779	17,510	1.18
計	196,816	198,121	175,159	179,240	177,410	195,257	1.10

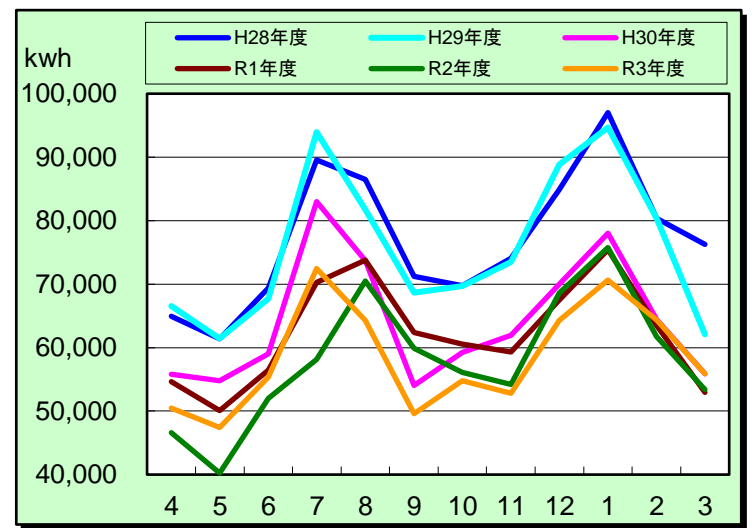


人文社会科学部(共通教育)

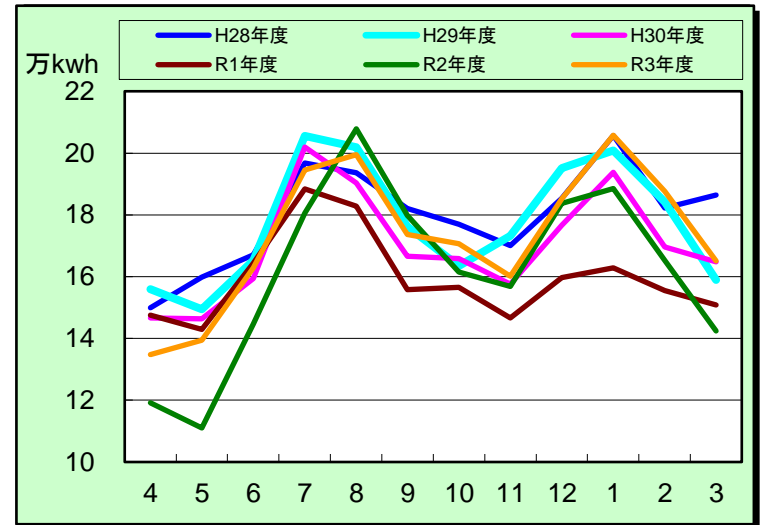
月	H28年度	H29年度	H30年度	R1年度	R2年度	R3年度	前年度比
4	4,831	4,808	3,241	4,583	3,350	3,769	1.13
5	4,447	3,995	4,370	4,272	2,194	3,536	1.61
6	5,285	5,339	4,411	3,963	3,648	3,733	1.02
7	4,215	4,840	4,904	4,864	3,834	3,745	0.98
8	4,139	4,015	3,585	3,939	2,712	2,658	0.98
9	4,362	4,109	3,474	3,811	3,566	3,051	0.86
10	4,658	5,362	4,819	5,035	3,948	3,930	1.00
11	4,933	5,899	4,895	5,837	3,846	3,746	0.97
12	5,571	6,945	4,908	4,441	3,927	4,038	1.03
1	5,157	5,444	4,629	5,240	3,822	3,655	0.96
2	4,125	4,468	4,190	3,355	3,218	3,155	0.98
3	4,467	5,089	3,193	3,506	3,470	3,784	1.09
計	56,190	60,313	50,619	52,846	41,535	42,800	1.03



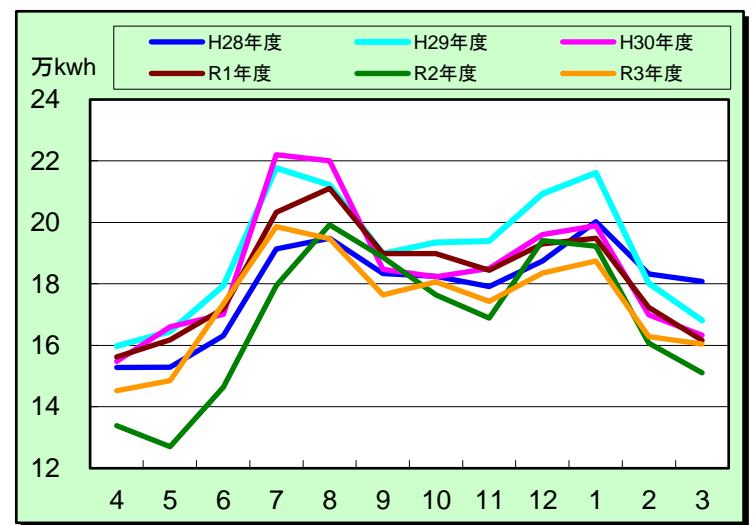
教育学部 (kwh)							
月	H28年度	H29年度	H30年度	R1年度	R2年度	R3年度	前年度比
4	64,910	66,567	55,771	54,641	46,604	50,457	1.08
5	61,385	61,438	54,790	50,076	40,237	47,422	1.18
6	69,370	67,718	59,000	56,432	51,977	55,400	1.07
7	89,540	93,950	82,999	70,286	58,142	72,458	1.25
8	86,460	81,716	73,691	73,797	70,491	64,276	0.91
9	71,227	68,627	54,043	62,403	59,864	49,612	0.83
10	69,772	69,708	59,229	60,560	56,109	54,765	0.98
11	74,040	73,507	61,944	59,282	54,226	52,844	0.97
12	84,859	88,828	69,981	67,515	68,613	64,290	0.94
1	97,017	94,686	78,030	75,425	75,765	70,648	0.93
2	80,367	80,330	64,405	63,487	61,726	64,379	1.04
3	76,247	62,053	55,875	52,944	53,365	55,908	1.05
計	925,194	909,128	769,758	746,848	697,119	702,459	1.01



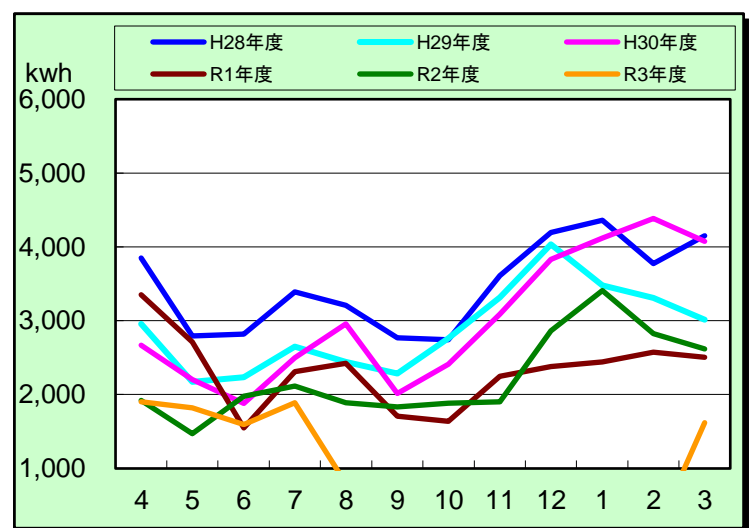
理学部 (kwh)							
月	H28年度	H29年度	H30年度	R1年度	R2年度	R3年度	前年度比
4	149,919	155,869	146,655	147,481	119,227	134,772	1.13
5	159,787	149,449	146,343	142,924	111,026	139,460	1.26
6	167,100	165,257	159,408	164,414	144,723	162,828	1.13
7	196,838	205,541	201,938	188,392	180,612	194,519	1.08
8	193,681	201,878	190,305	182,866	207,838	199,405	0.96
9	182,005	176,241	166,584	155,780	179,795	173,715	0.97
10	176,962	163,441	165,849	156,589	161,506	170,687	1.06
11	170,040	173,274	157,661	146,578	156,807	160,210	1.02
12	185,319	195,099	176,584	159,627	183,669	185,184	1.01
1	205,665	200,897	193,790	162,876	188,478	205,759	1.09
2	182,255	184,233	169,602	155,544	165,263	187,562	1.13
3	186,475	158,876	164,828	150,902	142,462	165,146	1.16
計	2,156,046	2,130,055	2,039,547	1,913,973	1,941,406	2,079,247	1.07



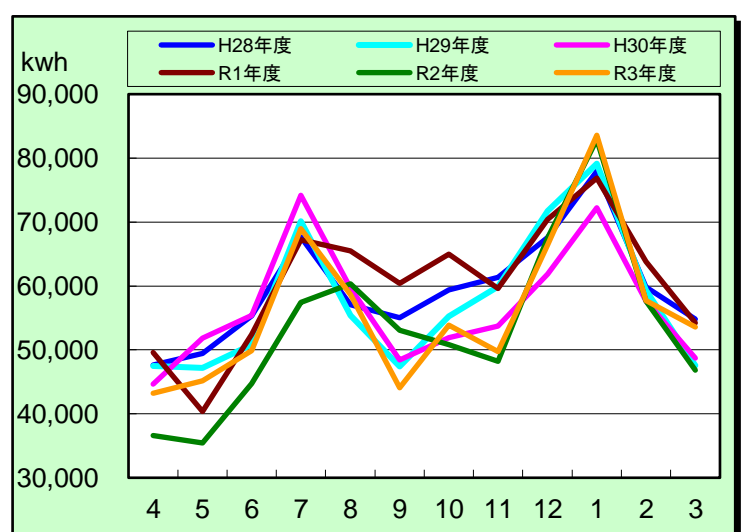
農学部 (kwh)							
月	H28年度	H29年度	H30年度	R1年度	R2年度	R3年度	前年度比
4	152,795	159,774	154,775	156,217	133,921	145,227	1.08
5	152,942	164,550	166,023	161,771	127,032	148,471	1.17
6	163,129	179,492	170,099	171,891	146,343	173,610	1.19
7	191,383	217,713	222,035	203,260	179,495	198,609	1.11
8	194,894	212,143	220,043	211,085	199,227	194,733	0.98
9	183,377	189,842	184,760	189,931	188,596	176,458	0.94
10	182,395	193,501	182,282	189,927	176,493	180,611	1.02
11	179,085	193,949	185,057	184,420	168,917	174,350	1.03
12	187,406	209,380	196,094	193,069	194,072	183,519	0.95
1	200,243	216,113	198,882	194,860	192,304	187,404	0.97
2	183,181	180,203	169,997	172,356	160,726	162,853	1.01
3	180,731	168,064	163,224	161,680	151,076	160,366	1.06
計	2,151,561	2,284,724	2,213,271	2,190,467	2,018,202	2,086,211	1.03



地域創造学環(旧法科大学院) (kwh)							
月	H28年度	H29年度	H30年度	R1年度	R2年度	R3年度	前年度比
4	3,852	2,960	2,668	3,352	1,919	1,903	0.99
5	2,794	2,173	2,202	2,711	1,471	1,821	1.24
6	2,819	2,237	1,881	1,549	1,980	1,597	0.81
7	3,390	2,653	2,500	2,309	2,117	1,893	0.89
8	3,212	2,445	2,955	2,424	1,889	798	0.42
9	2,771	2,288	2,014	1,705	1,834	191	0.10
10	2,743	2,763	2,413	1,636	1,882	66	0.04
11	3,612	3,317	3,092	2,249	1,901	72	0.04
12	4,198	4,035	3,833	2,382	2,866	77	0.03
1	4,361	3,482	4,119	2,444	3,409	58	0.02
2	3,772	3,308	4,385	2,574	2,828	56	0.02
3	4,150	3,015	4,077	2,505	2,618	1,620	0.62
計	41,674	34,676	36,139	27,840	26,714	10,152	0.38



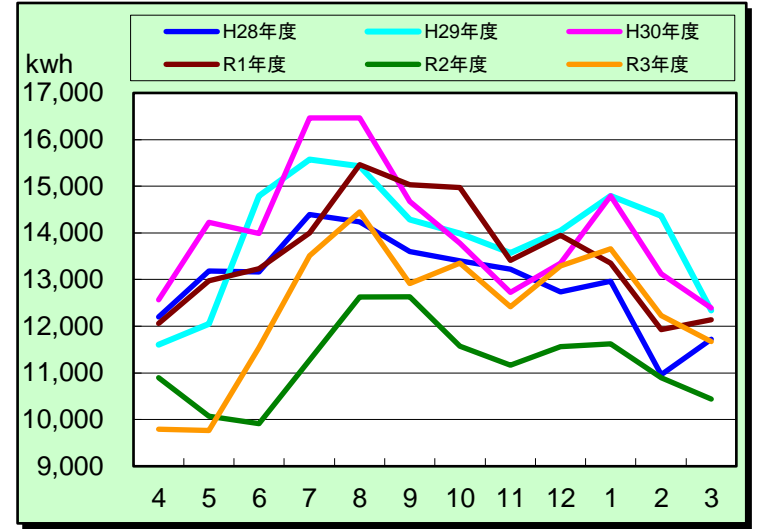
共通教育 (kwh)							
月	H28年度	H29年度	H30年度	R1年度	R2年度	R3年度	前年度比
4	47,637	47,508	44,648	49,598	36,571	43,217	1.18
5	49,424	47,182	51,819	40,368	35,444	45,131	1.27
6	55,328	50,806	55,387	52,451	44,756	49,882	1.11
7	67,656	70,159	74,181	67,213	57,402	68,991	1.20
8	57,056	55,376	59,712	65,467	60,363	58,688	0.97
9	55,058	47,421	48,450	60,429	53,080	44,058	0.83
10	59,395	55,247	51,902	64,953	50,798	53,894	1.06
11	61,352	59,861	53,722	59,636	48,192	49,707	1.03
12	67,590	71,710	61,835	70,416	67,513	66,412	0.98
1	77,944	79,128	72,199	76,871	82,916	83,573	1.01
2	59,839	59,344	57,666	63,782	57,659	57,709	1.00
3	54,810	47,594	48,739	54,246	46,862	53,554	1.14
計	713,089	691,336	680,260	725,430	641,556	674,816	1.05



グリーン科学技術研究所(遺伝子実験棟)

(kwh)

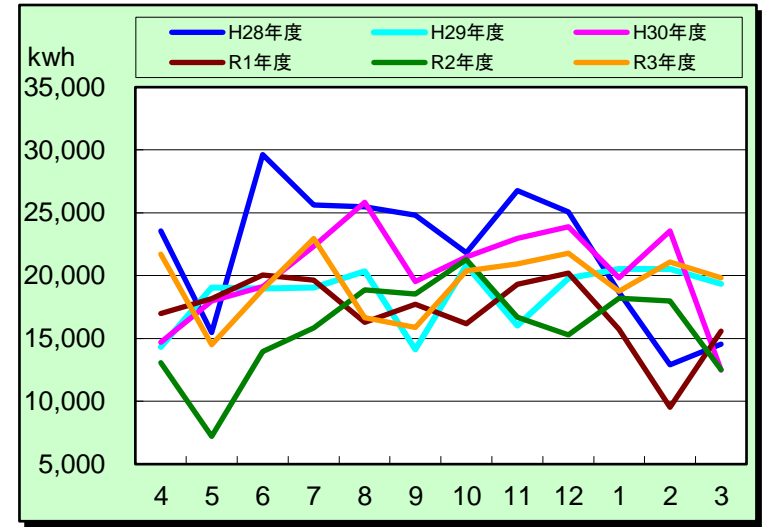
月	H28年度	H29年度	H30年度	R1年度	R2年度	R3年度	前年度比
4	12,197	11,605	12,569	12,061	10,899	9,792	0.90
5	13,185	12,051	14,232	12,970	10,069	9,766	0.97
6	13,165	14,793	13,991	13,233	9,913	11,543	1.16
7	14,394	15,573	16,460	14,000	11,276	13,510	1.20
8	14,239	15,433	16,465	15,463	12,628	14,449	1.14
9	13,604	14,282	14,676	15,032	12,631	12,911	1.02
10	13,402	13,988	13,778	14,977	11,570	13,348	1.15
11	13,222	13,571	12,723	13,415	11,161	12,418	1.11
12	12,738	14,046	13,351	13,945	11,565	13,288	1.15
1	12,962	14,792	14,791	13,355	11,620	13,661	1.18
2	10,962	14,370	13,123	11,928	10,901	12,232	1.12
3	11,720	12,342	12,392	12,135	10,437	11,674	1.12
計	155,790	166,846	168,551	162,514	134,670	148,592	1.10



グリーン科学技術研究所(総合研究棟)

(kwh)

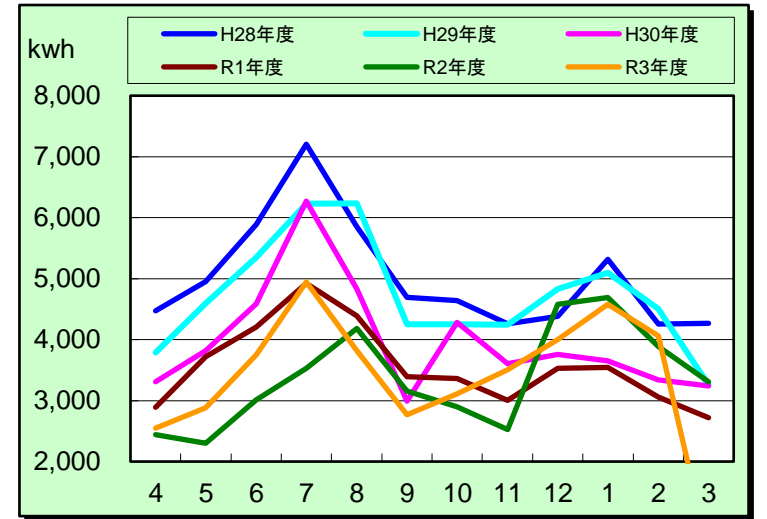
月	H28年度	H29年度	H30年度	R1年度	R2年度	R3年度	前年度比
4	23,570	14,327	14,698	16,982	13,085	21,717	1.66
5	15,468	19,050	17,987	18,169	7,212	14,507	2.01
6	29,634	18,999	19,132	20,037	13,976	18,901	1.35
7	25,610	19,058	22,350	19,658	15,825	22,956	1.45
8	25,474	20,342	25,839	16,275	18,869	16,666	0.88
9	24,813	14,137	19,547	17,721	18,536	15,876	0.86
10	21,826	20,821	21,503	16,161	21,284	20,394	0.96
11	26,787	16,015	22,974	19,319	16,695	20,923	1.25
12	25,060	19,790	23,882	20,202	15,278	21,786	1.43
1	18,690	20,543	19,841	15,730	18,224	18,758	1.03
2	12,909	20,540	23,561	9,528	18,000	21,095	1.17
3	14,547	19,342	12,489	15,574	12,517	19,814	1.58
計	264,388	222,964	243,803	205,356	189,501	233,393	1.23



情報基盤センター

(kwh)

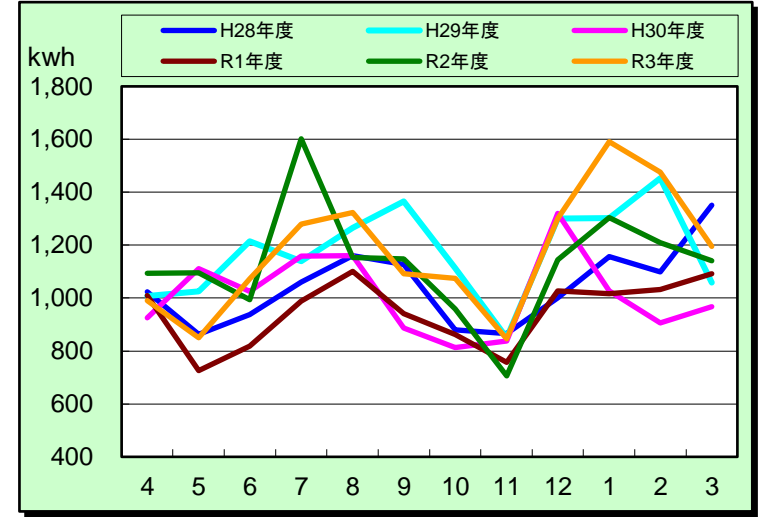
月	H28年度	H29年度	H30年度	R1年度	R2年度	R3年度	前年度比
4	4,472	3,786	3,309	2,892	2,439	2,548	1.04
5	4,951	4,597	3,820	3,721	2,300	2,879	1.25
6	5,888	5,347	4,587	4,208	3,008	3,753	1.25
7	7,204	6,229	6,271	4,922	3,528	4,945	1.40
8	5,847	6,234	4,831	4,390	4,181	3,820	0.91
9	4,694	4,252	2,991	3,393	3,156	2,767	0.88
10	4,641	4,254	4,285	3,364	2,900	3,108	1.07
11	4,262	4,246	3,608	3,004	2,522	3,503	1.39
12	4,382	4,830	3,754	3,528	4,576	3,998	0.87
1	5,320	5,098	3,649	3,544	4,690	4,581	0.98
2	4,255	4,503	3,337	3,060	3,887	4,059	1.04
3	4,264	3,256	3,237	2,719	3,309	512	0.15
計	60,180	56,632	47,679	42,745	40,496	40,473	1.00



防災総合センター

(kwh)

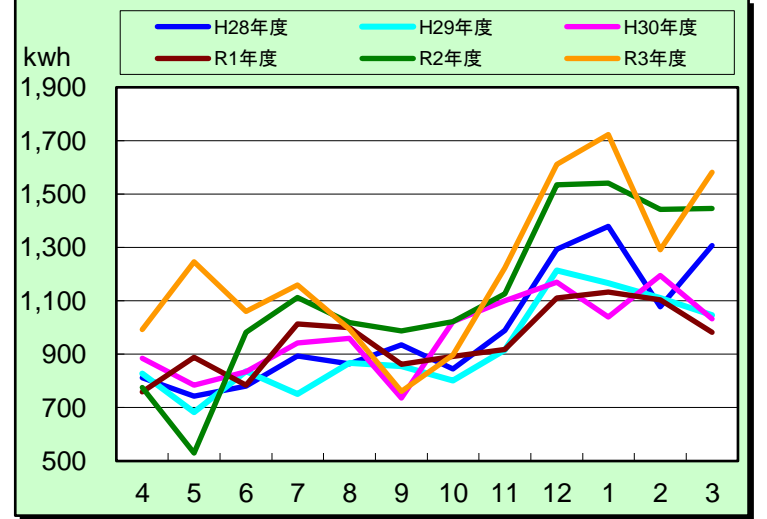
月	H28年度	H29年度	H30年度	R1年度	R2年度	R3年度	前年度比
4	1,023	1,008	926	1,009	1,093	990	0.91
5	863	1,026	1,111	726	1,096	850	0.78
6	937	1,214	1,025	818	993	1,072	1.08
7	1,061	1,140	1,159	989	1,602	1,280	0.80
8	1,161	1,266	1,160	1,101	1,153	1,324	1.15
9	1,127	1,366	887	942	1,148	1,092	0.95
10	879	1,113	813	862	958	1,074	1.12
11	865	850	838	758	706	846	1.20
12	1,000	1,301	1,320	1,027	1,144	1,300	1.14
1	1,157	1,303	1,027	1,016	1,304	1,591	1.22
2	1,099	1,453	906	1,033	1,209	1,476	1.22
3	1,351	1,058	967	1,092	1,141	1,196	1.05
計	12,523	14,098	12,139	11,373	13,547	14,091	1.04



こころの相談室

(kwh)

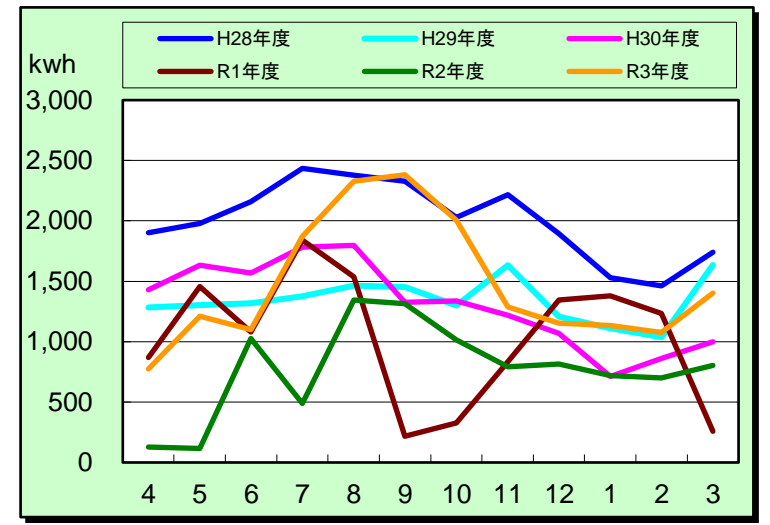
月	H28年度	H29年度	H30年度	R1年度	R2年度	R3年度	前年度比
4	812	828	885	759	776	993	1.28
5	743	683	785	889	530	1,246	2.35
6	780	837	834	784	983	1,060	1.08
7	894	752	943	1,013	1,113	1,160	1.04
8	864	868	959	999	1,018	994	0.98
9	935	855	736	862	988	761	0.77
10	845	801	1,022	892	1,022	897	0.88
11	989	917	1,100	918	1,127	1,224	1.09
12	1,294	1,214	1,170	1,111	1,534	1,612	1.05
1	1,379	1,166	1,040	1,133	1,541	1,723	1.12
2	1,078	1,110	1,195	1,104	1,443	1,292	0.90
3	1,307	1,047	1,033	982	1,447	1,582	1.09
計	11,920	11,078	11,702	11,446	13,522	14,544	1.08



キャンパスミュージアム

(kwh)

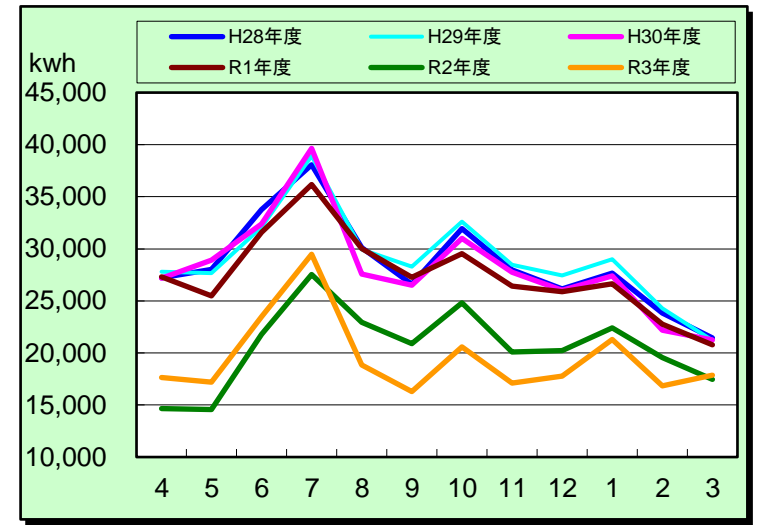
月	H28年度	H29年度	H30年度	R1年度	R2年度	R3年度	前年度比
4	1,903	1,284	1,431	869	126	774	6.14
5	1,979	1,301	1,635	1,455	116	1,209	10.42
6	2,159	1,319	1,566	1,079	1,027	1,098	1.07
7	2,435	1,376	1,781	1,841	487	1,872	3.84
8	2,379	1,466	1,797	1,537	1,345	2,329	1.73
9	2,327	1,453	1,326	217	1,315	2,382	1.81
10	2,029	1,298	1,337	329	1,013	2,006	1.98
11	2,217	1,633	1,220	833	794	1,288	1.62
12	1,893	1,206	1,070	1,345	816	1,152	1.41
1	1,531	1,109	712	1,380	719	1,134	1.58
2	1,462	1,037	863	1,232	701	1,076	1.53
3	1,741	1,635	998	258	802	1,402	1.75
計	24,055	16,117	15,736	12,375	9,261	17,722	1.91



附属図書館

(kwh)

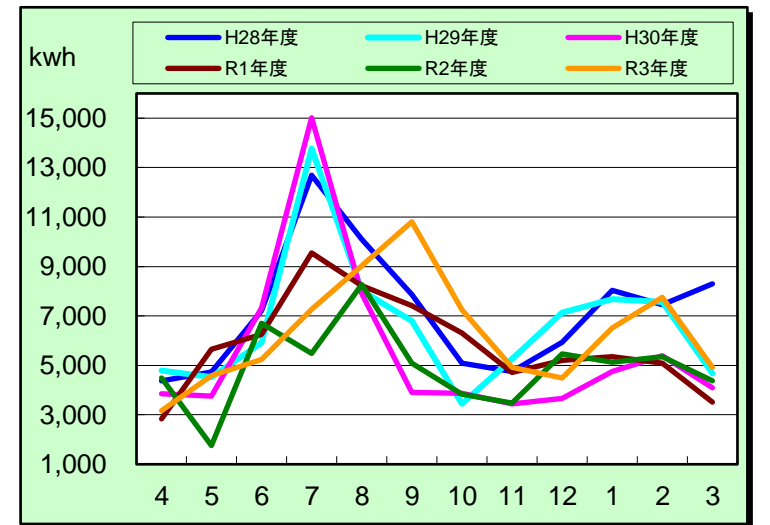
月	H28年度	H29年度	H30年度	R1年度	R2年度	R3年度	前年度比
4	27,197	27,776	27,185	27,306	14,636	17,620	1.20
5	28,020	27,676	28,911	25,495	14,565	17,204	1.18
6	33,781	32,065	32,376	31,579	21,782	23,496	1.08
7	38,065	38,913	39,640	36,171	27,530	29,474	1.07
8	30,106	29,927	27,576	30,011	22,928	18,851	0.82
9	26,606	28,288	26,519	27,261	20,877	16,291	0.78
10	31,955	32,620	30,995	29,515	24,793	20,583	0.83
11	27,956	28,462	27,751	26,425	20,081	17,086	0.85
12	26,137	27,457	25,996	25,868	20,236	17,760	0.88
1	27,653	28,997	27,398	26,657	22,417	21,308	0.95
2	23,827	24,290	22,178	22,747	19,552	16,849	0.86
3	21,440	21,205	21,248	20,778	17,482	17,858	1.02
計	342,743	347,676	337,773	329,813	246,879	234,380	0.95



大学会館

(kwh)

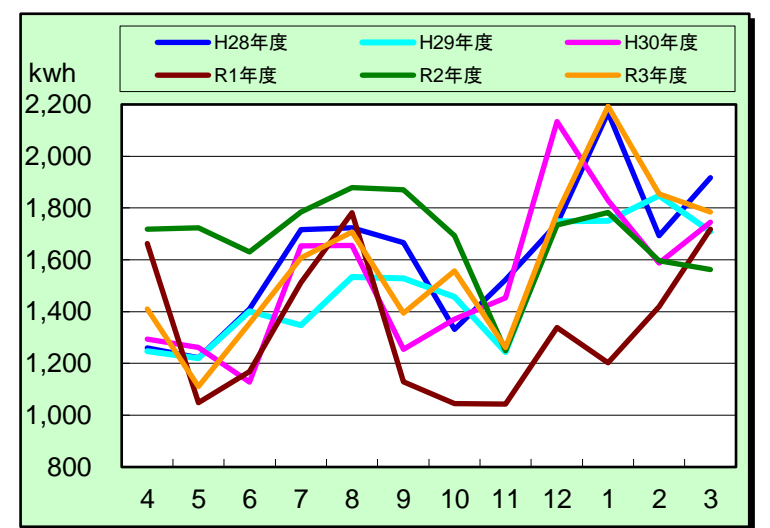
月	H28年度	H29年度	H30年度	R1年度	R2年度	R3年度	前年度比
4	4,373	4,790	3,847	2,835	4,492	3,169	0.71
5	4,728	4,518	3,765	5,649	1,757	4,585	2.61
6	7,216	5,923	7,320	6,262	6,710	5,232	0.78
7	12,691	13,772	15,016	9,549	5,481	7,261	1.32
8	10,091	8,023	7,907	8,214	8,268	9,029	1.09
9	7,872	6,795	3,899	7,420	5,082	10,809	2.13
10	5,082	3,446	3,876	6,307	3,835	7,249	1.89
11	4,756	5,266	3,442	4,709	3,481	4,929	1.42
12	5,928	7,129	3,656	5,211	5,466	4,484	0.82
1	8,036	7,673	4,744	5,360	5,126	6,515	1.27
2	7,450	7,571	5,391	5,097	5,358	7,758	1.45
3	8,290	4,682	4,104	3,513	4,376	4,912	1.12
計	86,513	79,588	66,967	70,126	59,432	75,932	1.28



保健センター

(kwh)

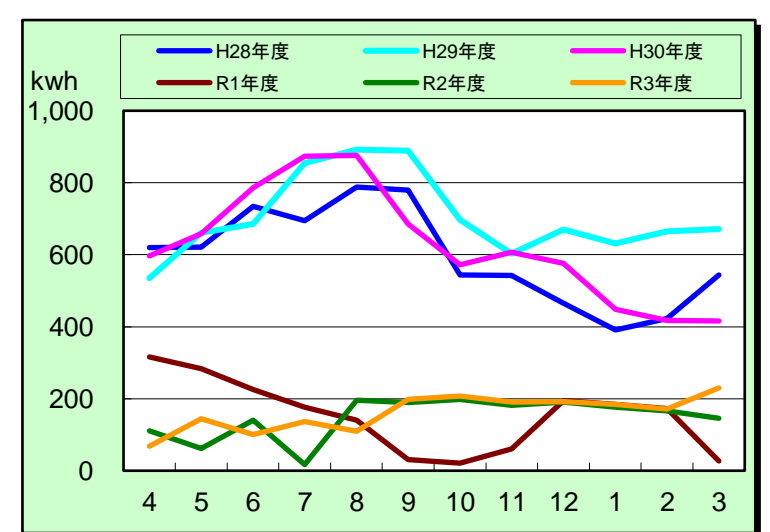
月	H28年度	H29年度	H30年度	R1年度	R2年度	R3年度	前年度比
4	1,260	1,248	1,294	1,662	1,718	1,410	0.82
5	1,222	1,220	1,261	1,049	1,724	1,111	0.64
6	1,411	1,401	1,128	1,168	1,630	1,355	0.83
7	1,716	1,347	1,653	1,513	1,784	1,608	0.90
8	1,724	1,534	1,656	1,782	1,879	1,708	0.91
9	1,666	1,529	1,255	1,129	1,870	1,395	0.75
10	1,332	1,457	1,371	1,044	1,694	1,557	0.92
11	1,523	1,243	1,454	1,043	1,249	1,261	1.01
12	1,740	1,748	2,134	1,338	1,735	1,780	1.03
1	2,169	1,751	1,830	1,202	1,783	2,193	1.23
2	1,693	1,848	1,588	1,419	1,597	1,854	1.16
3	1,917	1,710	1,745	1,718	1,562	1,784	1.14
計	19,373	18,036	18,369	16,067	20,225	19,016	0.94



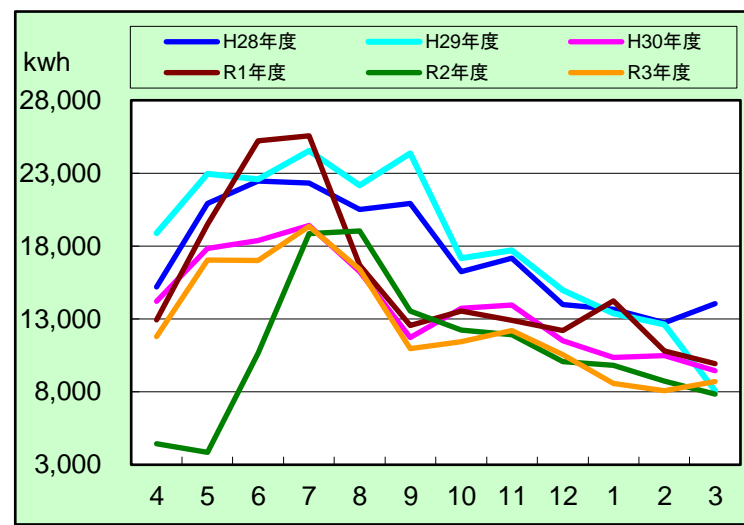
大学文書資料室

(kwh)

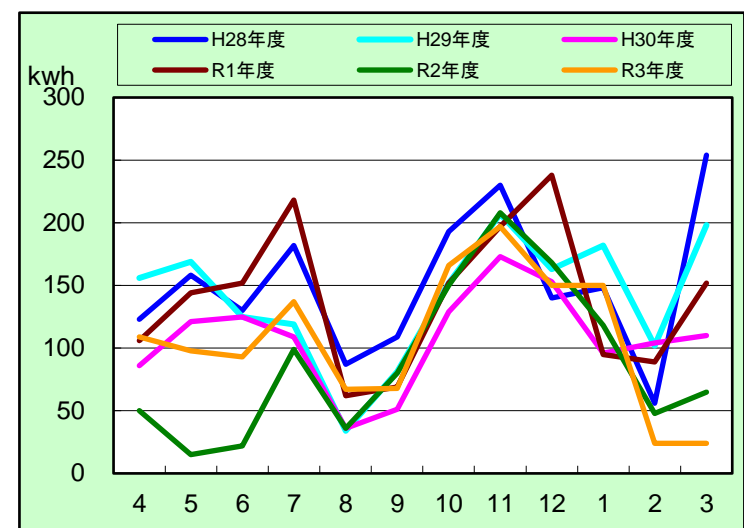
月	H28年度	H29年度	H30年度	R1年度	R2年度	R3年度	前年度比
4	620	535	596	316	111	68	0.61
5	621	661	659	284	62	144	2.32
6	735	685	786	225	141	101	0.72
7	695	854	873	177	17	136	8.00
8	788	892	876	140	196	109	0.56
9	780	889	685	31	189	199	1.05
10	544	697	572	21	198	207	1.05
11	543	603	607	60	181	191	1.06
12	465	670	576	195	191	192	1.01
1	391	631	449	184	177	184	1.04
2	423	665	417	172	166	171	1.03
3	544	671	416	27	145	230	1.59
計	7,149	8,453	7,512	1,832	1,774	1,932	1.09



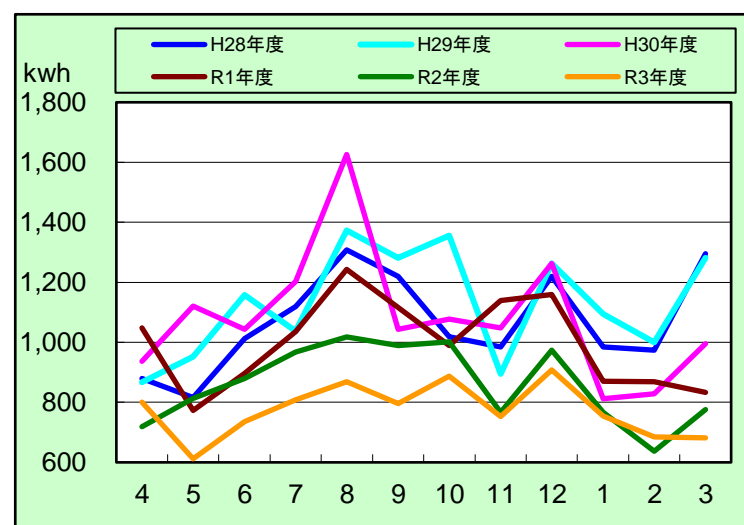
体育館 (kwh)							
月	H28年度	H29年度	H30年度	R1年度	R2年度	R3年度	前年度比
4	15,187	18,884	14,200	12,932	4,452	11,800	2.65
5	20,920	22,974	17,827	19,476	3,851	17,047	4.43
6	22,459	22,574	18,380	25,224	10,637	17,009	1.60
7	22,336	24,535	19,410	25,562	18,864	19,351	1.03
8	20,509	22,173	16,257	16,688	19,036	16,414	0.86
9	20,924	24,358	11,732	12,540	13,533	10,950	0.81
10	16,256	17,184	13,721	13,532	12,251	11,433	0.93
11	17,165	17,707	13,971	12,915	11,917	12,194	1.02
12	13,980	14,969	11,515	12,200	10,074	10,536	1.05
1	13,681	13,373	10,367	14,231	9,831	8,578	0.87
2	12,739	12,628	10,493	10,798	8,742	8,079	0.92
3	14,061	8,079	9,451	9,936	7,842	8,712	1.11
計	210,217	219,438	167,324	186,034	131,030	152,103	1.16



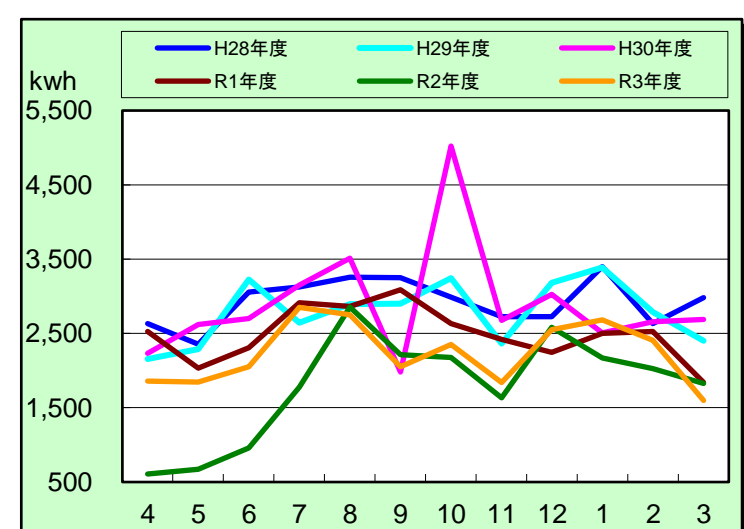
弓道場 (kwh)							
月	H28年度	H29年度	H30年度	R1年度	R2年度	R3年度	前年度比
4	123	156	86	106	50	109	2.18
5	158	169	121	144	15	98	6.53
6	130	125	125	152	22	93	4.23
7	182	119	109	218	99	137	1.38
8	87	34	36	62	36	67	1.86
9	109	81	51	69	80	68	0.85
10	193	152	129	152	150	166	1.11
11	230	207	173	197	208	197	0.95
12	140	163	153	238	168	150	0.89
1	148	182	96	95	118	150	1.27
2	56	102	104	89	48	24	0.50
3	254	198	110	152	65	24	0.37
計	1,810	1,688	1,293	1,674	1,059	1,283	1.21



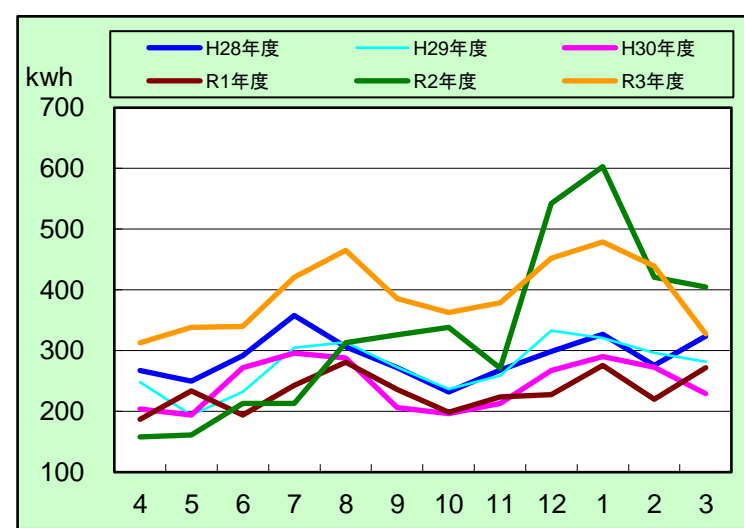
体育系サークル施設 (kwh)							
月	H28年度	H29年度	H30年度	R1年度	R2年度	R3年度	前年度比
4	879	867	937	1,048	719	801	1.11
5	816	952	1,121	773	813	612	0.75
6	1,012	1,158	1,043	896	879	736	0.84
7	1,119	1,037	1,202	1,036	967	809	0.84
8	1,308	1,373	1,626	1,243	1,018	868	0.85
9	1,219	1,281	1,044	1,116	990	796	0.80
10	1,018	1,355	1,077	990	1,001	887	0.89
11	985	895	1,048	1,140	767	752	0.98
12	1,219	1,263	1,263	1,159	974	908	0.93
1	984	1,094	812	870	766	754	0.98
2	974	1,000	829	869	637	684	1.07
3	1,295	1,282	995	833	776	682	0.88
計	12,828	13,557	12,997	11,973	10,307	9,289	0.90



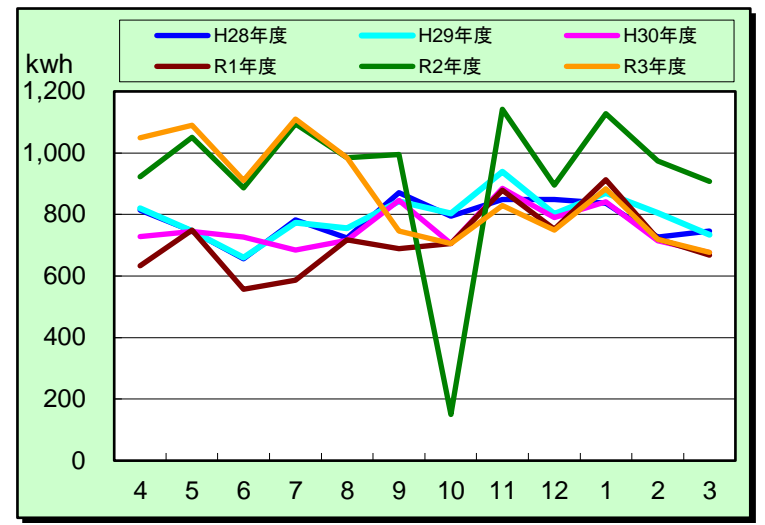
文化系サークル施設 (kwh)							
月	H28年度	H29年度	H30年度	R1年度	R2年度	R3年度	前年度比
4	2,632	2,156	2,232	2,524	608	1,861	3.06
5	2,355	2,292	2,617	2,032	674	1,845	2.74
6	3,054	3,224	2,702	2,306	958	2,051	2.14
7	3,127	2,642	3,153	2,912	1,774	2,851	1.61
8	3,256	2,896	3,515	2,865	2,855	2,754	0.96
9	3,249	2,902	1,981	3,088	2,214	2,050	0.93
10	2,989	3,246	5,022	2,632	2,178	2,354	1.08
11	2,726	2,361	2,678	2,418	1,636	1,838	1.12
12	2,725	3,182	3,024	2,246	2,580	2,550	0.99
1	3,399	3,388	2,509	2,504	2,171	2,680	1.23
2	2,633	2,786	2,656	2,529	2,028	2,407	1.19
3	2,981	2,402	2,689	1,841	1,828	1,598	0.87
計	35,126	33,477	34,778	29,897	21,504	26,839	1.25



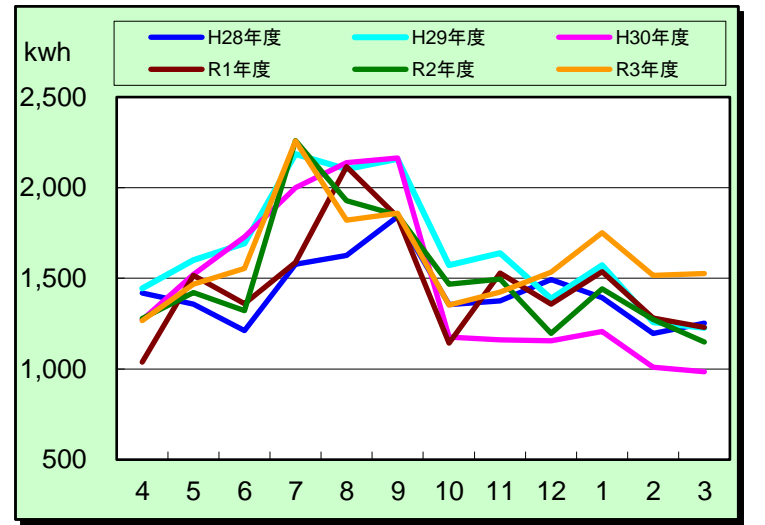
多目的保育施設 (kwh)							
月	H28年度	H29年度	H30年度	R1年度	R2年度	R3年度	前年度比
4	267	248	204	187	158	313	1.98
5	250	194	194	234	161	338	2.10
6	292	232	272	194	213	340	1.60
7	358	305	296	243	213	421	1.98
8	306	314	288	281	313	465	1.49
9	272	273	206	236	326	386	1.18
10	232	237	196	199	338	363	1.07
11	268	259	213	224	271	379	1.40
12	299	333	267	228	542	452	0.83
1	327	321	290	276	603	479	0.79
2	276	296	273	220	421	439	1.04
3	324	282	229	272	405	328	0.81
計	3,471	3,294	2,928	2,794	3,964	4,703	1.19



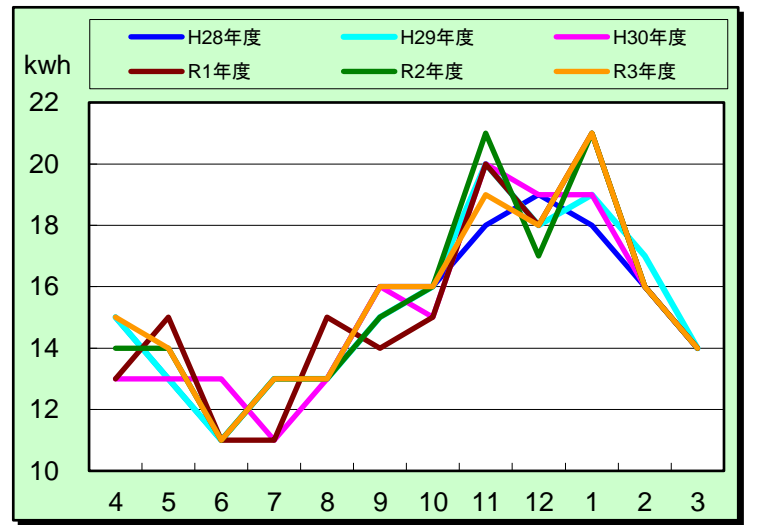
ポンプ室 (kwh)							
月	H28年度	H29年度	H30年度	R1年度	R2年度	R3年度	前年度比
4	814	820	728	633	923	1,050	1.14
5	747	747	744	749	1,051	1,090	1.04
6	656	660	727	557	887	911	1.03
7	782	774	684	587	1,095	1,110	1.01
8	724	755	716	718	984	985	1.00
9	871	842	846	689	995	746	0.75
10	795	804	706	706	150	705	4.70
11	849	939	885	879	1,142	829	0.73
12	849	802	790	752	895	749	0.84
1	836	870	841	913	1,128	884	0.78
2	726	805	715	720	974	719	0.74
3	747	734	676	668	908	677	0.75
計	9,396	9,552	9,058	8,571	11,132	10,455	0.94



自然観察実習地 (kwh)							
月	H28年度	H29年度	H30年度	R1年度	R2年度	R3年度	前年度比
4	1,418	1,445	1,272	1,038	1,278	1,267	0.99
5	1,357	1,602	1,522	1,516	1,422	1,467	1.03
6	1,211	1,693	1,730	1,360	1,323	1,556	1.18
7	1,579	2,186	1,999	1,589	2,260	2,258	1.00
8	1,626	2,103	2,139	2,116	1,928	1,820	0.94
9	1,841	2,160	2,164	1,840	1,848	1,860	1.01
10	1,356	1,573	1,175	1,142	1,467	1,353	0.92
11	1,377	1,639	1,161	1,528	1,497	1,424	0.95
12	1,494	1,389	1,155	1,359	1,197	1,534	1.28
1	1,394	1,574	1,206	1,536	1,443	1,752	1.21
2	1,196	1,259	1,010	1,280	1,274	1,516	1.19
3	1,252	1,227	985	1,230	1,149	1,526	1.33
計	17,101	19,850	17,518	17,534	18,086	19,333	1.07



外灯 (kwh)							
月	H28年度	H29年度	H30年度	R1年度	R2年度	R3年度	前年度比
4	15	15	13	13	14	15	1.07
5	13	13	13	15	14	14	1.00
6	11	11	13	11	11	11	1.00
7	13	13	11	11	13	13	1.00
8	13	13	13	15	13	13	1.00
9	16	15	16	14	15	16	1.07
10	16	16	15	15	16	16	1.00
11	18	20	20	20	21	19	0.90
12	19	18	19	18	17	18	1.06
1	18	19	19	21	21	21	1.00
2	16	17	16	16	16	16	1.00
3	14	14	14	14	14	14	1.00
計	182	184	182	183	185	186	1.01



片山寮 (kwh)							
月	H28年度	H29年度	H30年度	R1年度	R2年度	R3年度	前年度比
4	9,444	13,781	10,551	11,439	10,185	9,188	0.90
5	11,589	9,057	10,323	8,586	9,755	7,065	0.72
6	13,489	13,133	12,576	11,458	10,087	10,164	1.01
7	14,515	13,821	14,667	12,894	11,783	10,213	0.87
8	13,068	10,601	10,018	11,351	5,713	7,391	1.29
9	8,271	7,664	7,768	7,821	8,270	5,326	0.64
10	13,855	11,706	11,246	11,534	7,264	7,231	1.00
11	13,914	9,933	13,197	10,158	9,357	8,977	0.96
12	15,565	15,427	14,431	15,312	13,975	11,571	0.83
1	12,620	17,883	15,765	10,963	12,318	10,489	0.85
2	16,155	13,969	10,316	11,347	8,971	10,691	1.19
3	7,988	8,232	7,027	8,646	4,966	7,715	1.55
計	150,473	145,207	137,885	131,509	112,644	106,021	0.94

