

浜松地区電気使用量

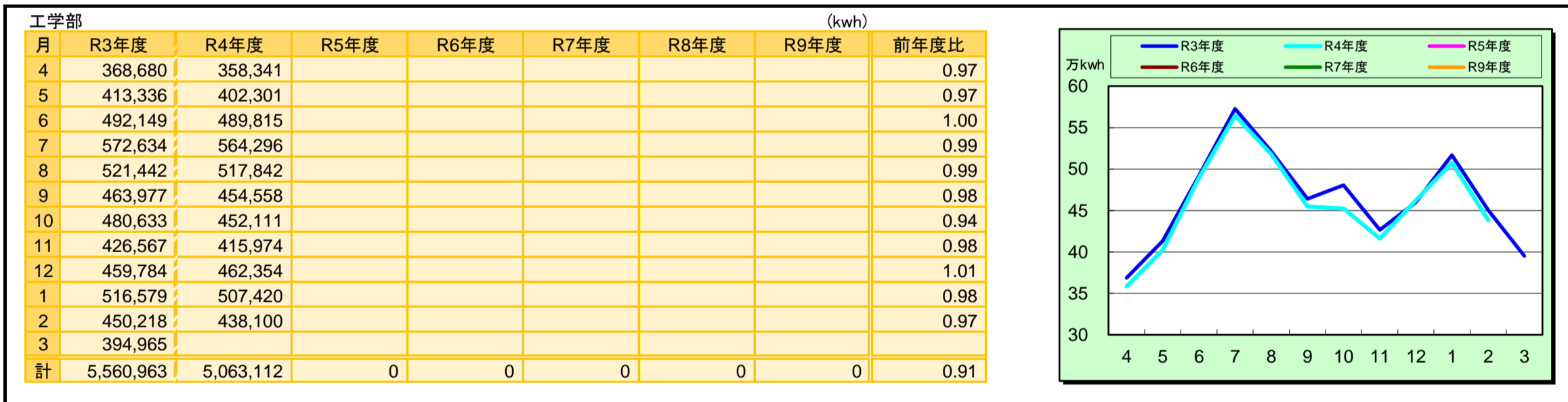
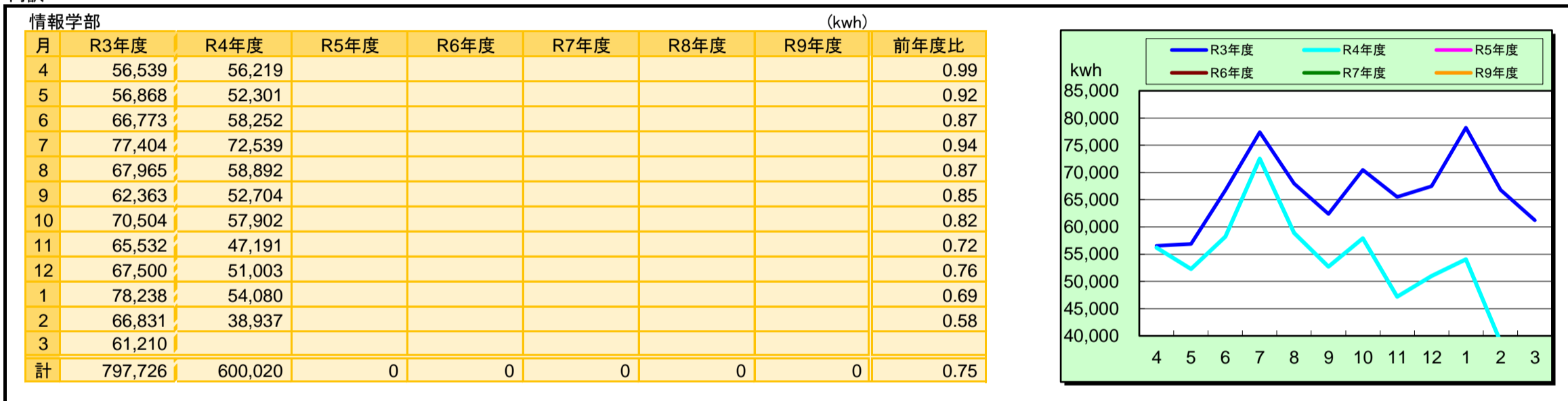
- 情報学部
- 工学部
- 電子工学研究所
- 創造科学技術大学院
- 情報基盤センター
- 光拠点
- イノベーション
- 佐鳴湖艇庫
- あけぼの寮
- 情報基盤センター
- あかつき寮
- 浜松国際交流会館

※内訳の比較表及びグラフは、使用量の変化を示しています。
 ※私用量を除きます。
 ※グラフは、個々の推移を見るためグラフ毎に単位が異なります。

使用量集計



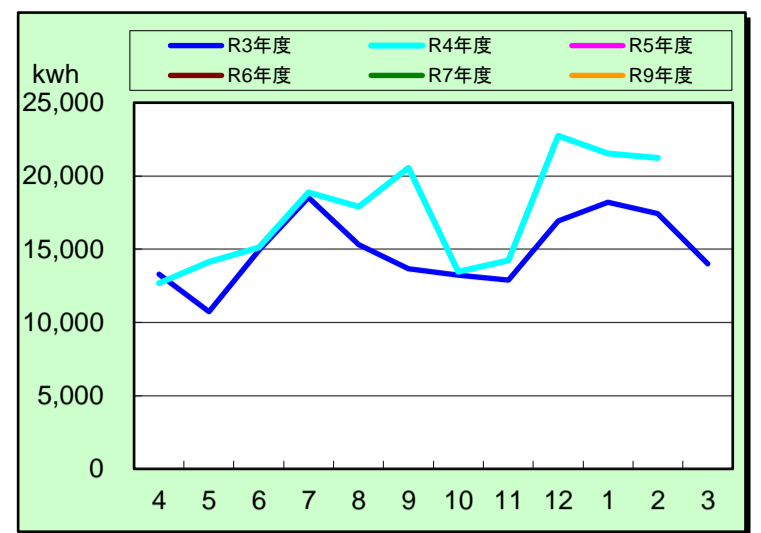
内訳



創造科学技術大学院

(kwh)

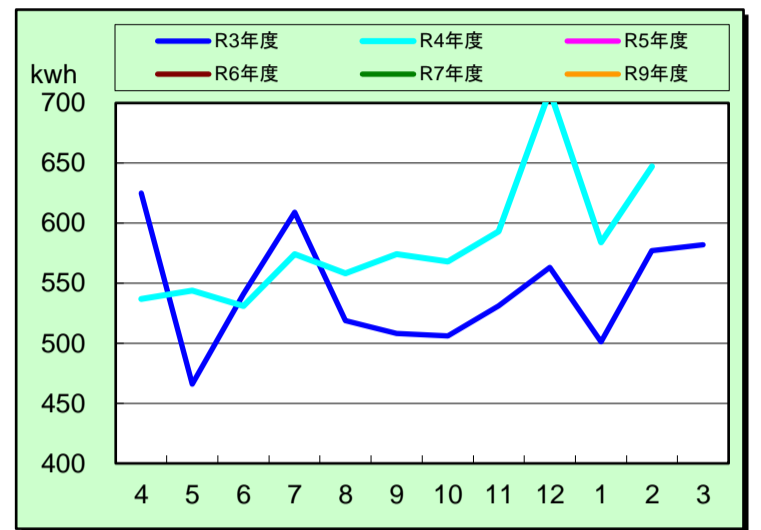
月	R3年度	R4年度	R5年度	R6年度	R7年度	R8年度	R9年度	前年度比
4	13,303	12,676						0.95
5	10,733	14,136						1.32
6	14,910	15,110						1.01
7	18,527	18,858						1.02
8	15,308	17,886						1.17
9	13,651	20,561						1.51
10	13,228	13,455						1.02
11	12,891	14,229						1.10
12	16,923	22,739						1.34
1	18,193	21,531						1.18
2	17,431	21,238						1.22
3	13,997							
計	179,095	192,419	0	0	0	0	0	1.07



情報基盤センター

(kwh)

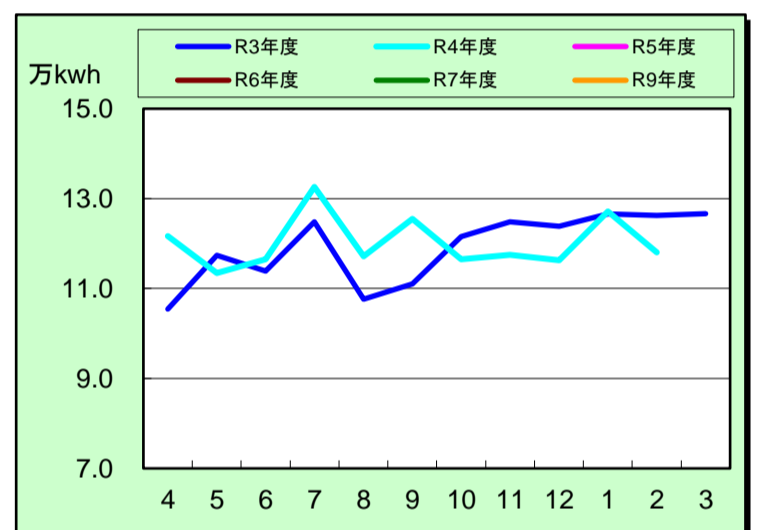
月	R3年度	R4年度	R5年度	R6年度	R7年度	R8年度	R9年度	前年度比
4	625	537						0.86
5	466	544						1.17
6	541	531						0.98
7	609	574						0.94
8	519	558						1.08
9	508	574						1.13
10	506	568						1.12
11	531	593						1.12
12	563	710						1.26
1	501	584						1.17
2	577	647						1.12
3	582							
計	6,528	6,420	0	0	0	0	0	0.98



光拠点

(kwh)

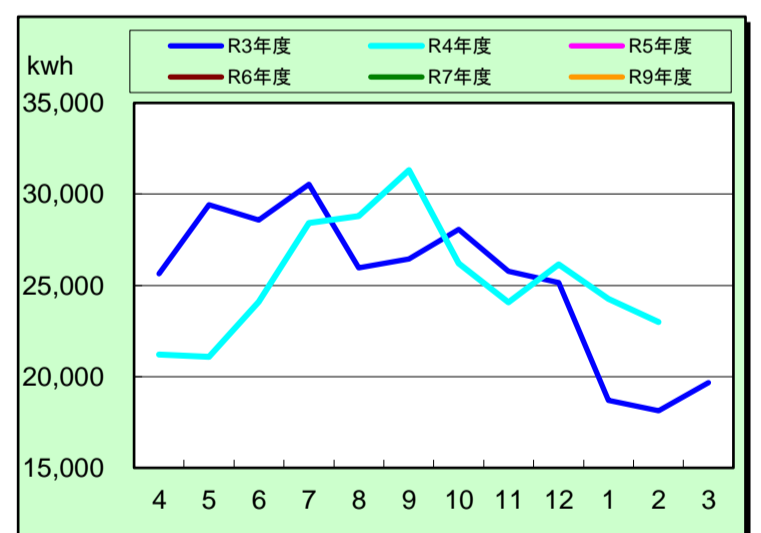
月	R3年度	R4年度	R5年度	R6年度	R7年度	R8年度	R9年度	前年度比
4	105,439.6	121,669.1						1.15
5	117,340.2	113,452.4						0.97
6	113,850.4	116,494.3						1.02
7	124,825.4	132,609.9						1.06
8	107,652.6	117,143.3						1.09
9	110,994.1	125,467.9						1.13
10	121,589.0	116,489.7						0.96
11	124,825.0	117,539.0						0.94
12	123,839.0	116,345.3						0.94
1	126,620.0	127,164.6						1.00
2	126,270.0	118,064.5						0.94
3	126,653.0							
計	1,429,898.4	1,322,439.9	0	0	0	0	0	0.92



イノベーション

(kwh)

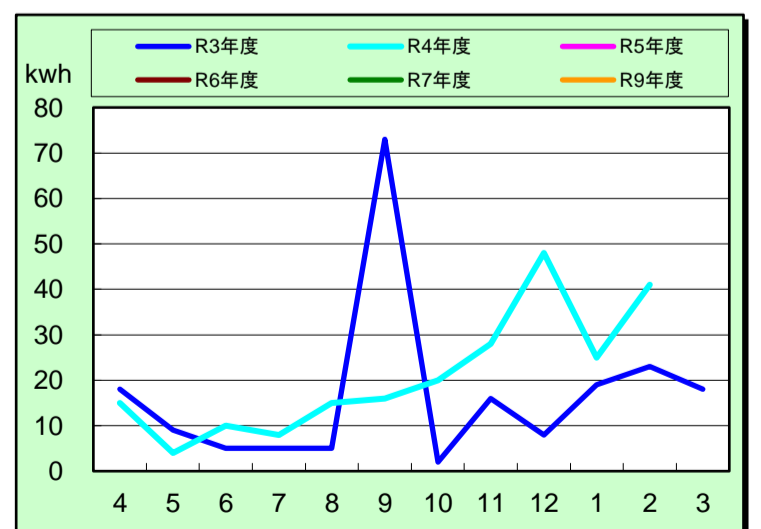
月	R3年度	R4年度	R5年度	R6年度	R7年度	R8年度	R9年度	前年度比
4	25,644	21,204						0.83
5	29,414	21,085						0.72
6	28,588	24,087						0.84
7	30,539	28,424						0.93
8	25,963	28,794						1.11
9	26,437	31,319						1.18
10	28,075	26,200						0.93
11	25,769	24,086						0.93
12	25,165	26,143						1.04
1	18,704	24,263						1.30
2	18,130	23,006						1.27
3	19,661							
計	302,089	278,609	0	0	0	0	0	0.92



佐鳴湖艇庫

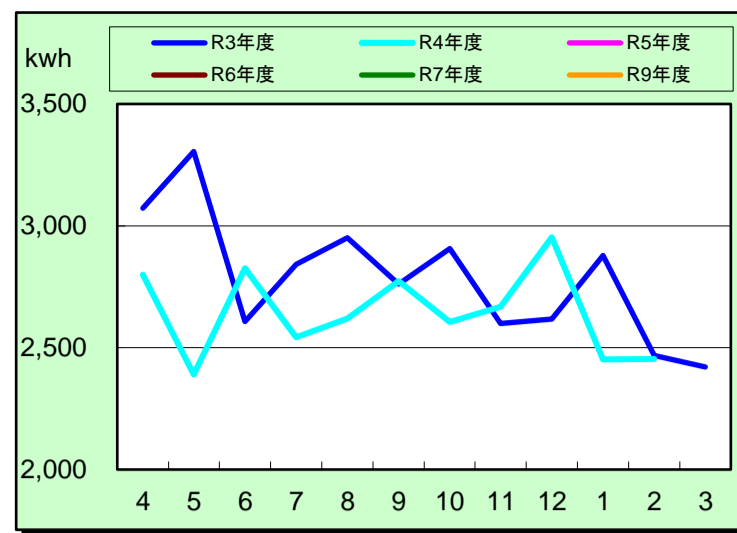
(kwh)

月	R3年度	R4年度	R5年度	R6年度	R7年度	R8年度	R9年度	前年度比
4	18	15						0.83
5	9	4						0.44
6	5	10						2.00
7	5	8						1.60
8	5	15						3.00
9	73	16						0.22
10	2	20						10.00
11	16	28						1.75
12	8	48						6.00
1	19	25						1.32
2	23	41						1.78
3	18							
計	201	230	0	0	0	0	0	1.14



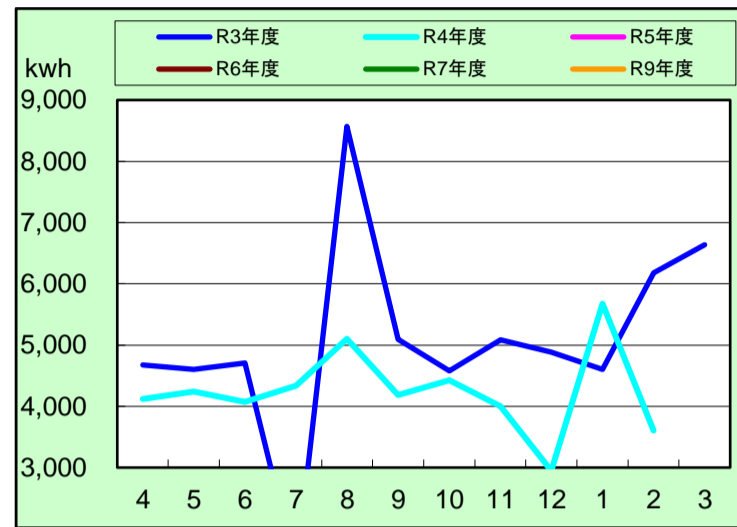
あけぼの寮

		(kwh)						
月	R3年度	R4年度	R5年度	R6年度	R7年度	R8年度	R9年度	前年度比
4	3,073	2,799						0.91
5	3,305	2,390						0.72
6	2,608	2,826						1.08
7	2,841	2,542						0.89
8	2,952	2,620						0.89
9	2,762	2,774						1.00
10	2,906	2,605						0.90
11	2,599	2,668						1.03
12	2,618	2,953						1.13
1	2,878	2,451						0.85
2	2,468	2,454						0.99
3	2,421							
計	33,431	29,082	0	0	0	0	0	0.87



あかつき寮

		(kwh)						
月	R3年度	R4年度	R5年度	R6年度	R7年度	R8年度	R9年度	前年度比
4	4,672	4,117						0.88
5	4,606	4,244						0.92
6	4,706	4,074						0.87
7	1,323	4,337						3.28
8	8,570	5,105						0.60
9	5,096	4,183						0.82
10	4,575	4,429						0.97
11	5,084	4,003						0.79
12	4,883	2,948						0.60
1	4,603	5,675						1.23
2	6,178	3,601						0.58
3	6,636							
計	60,932	46,716	0	0	0	0	0	0.77



浜松国際交流会館

		(kwh)						
月	R3年度	R4年度	R5年度	R6年度	R7年度	R8年度	R9年度	前年度比
4	2,744	2,536						0.92
5	2,260	2,553						1.13
6	2,864	2,384						0.83
7	2,538	2,205						0.87
8	2,565	2,578						1.00
9	2,857	2,142						0.75
10	2,434	2,381						0.98
11	2,421	2,284						0.94
12	2,705	2,299						0.85
1	2,546	3,122						1.23
2	3,079	2,842						0.92
3	3,516							
計	32,529	27,326	0	0	0	0	0	0.84

