

其他地区電気使用量

■駿府地区(静岡小学校・静岡中学校)

■島田中学校

■藤枝フィールド

■朝霧施設

■特別支援学校

■南アルプスフィールド(中川根)

■天城フィールドセミナーハウス

■布橋地区(浜松小学校・浜松中学校)

■幼稚園

■天竜フィールド(上阿多古)

■雄萌寮

■用宗フィールド

■三保艇庫

■静岡国際交流会館

※内訳の比較表及びグラフは、使用量の変化を示しています。

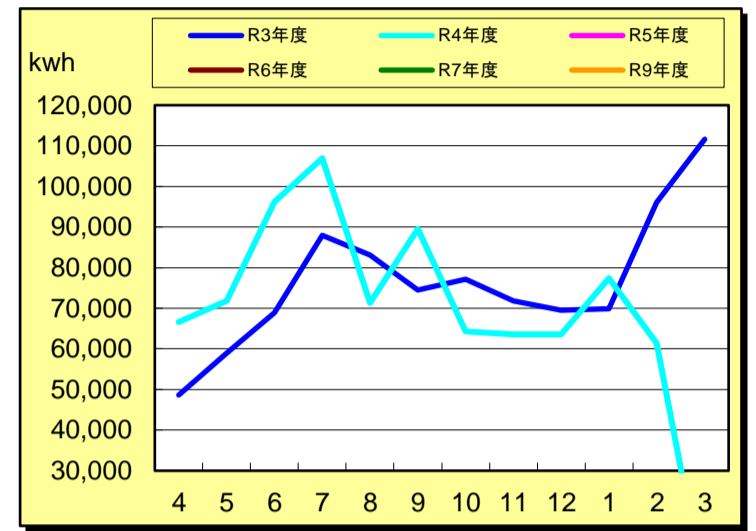
※私用量を除きます。

※グラフは、個々の推移を見るためグラフ毎に単位が異なります。

使用量集計

其他地区電気使用量月別推移表

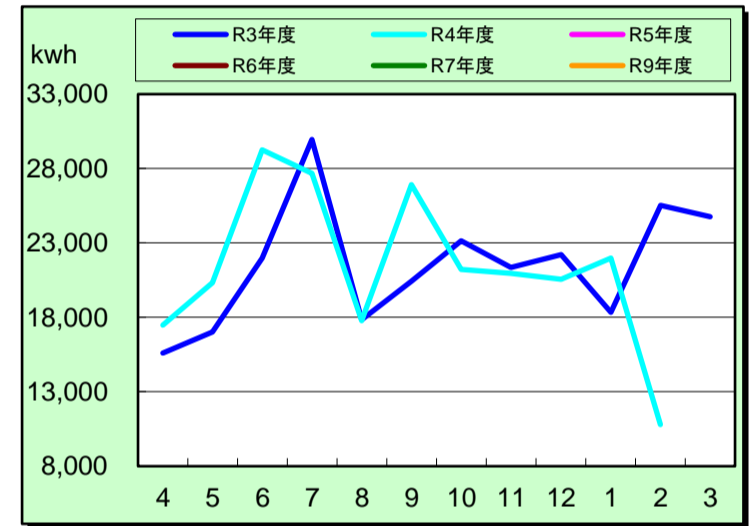
月	R3年度	R4年度	R5年度	R6年度	R7年度	R8年度	R9年度	前年度比
4	48,642	66,617						1.37
5	58,994	71,877						1.22
6	68,889	96,159						1.40
7	87,945	106,933						1.22
8	83,131	71,363						0.86
9	74,467	89,489						1.20
10	77,118	64,312						0.83
11	71,805	63,540						0.88
12	69,579	63,612						0.91
1	69,827	77,369						1.11
2	96,102	61,373						0.64
3	111,626							
計	918,125	832,644						0.91



内訳

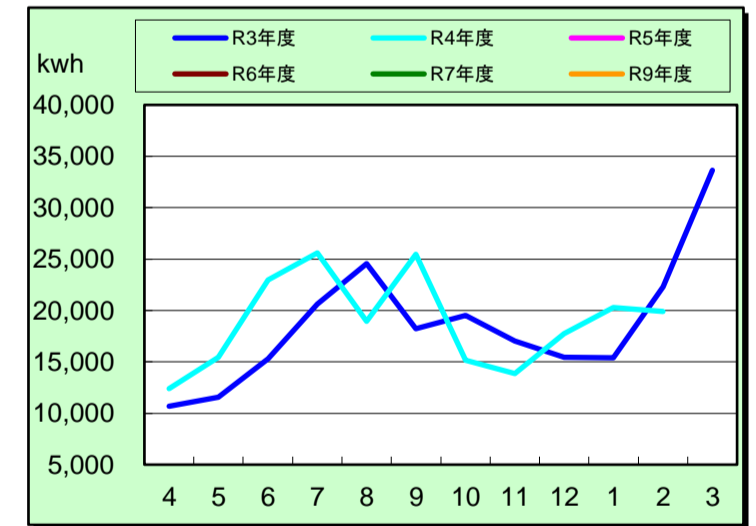
駿府地区(静岡小学校・静岡中学校)

月	R3年度	R4年度	R5年度	R6年度	R7年度	R8年度	R9年度	前年度比
4	15,603	17,472						1.12
5	17,004	20,324						1.20
6	21,983	29,256						1.33
7	29,952	27,667						0.92
8	17,841	17,771						1.00
9	20,424	26,903						1.32
10	23,154	21,232						0.92
11	21,368	20,956						0.98
12	22,207	20,569						0.93
1	18,327	21,982						1.20
2	25,539	10,800						0.42
3	24,751							
計	258,153	234,932	0	0	0	0	0	0.91



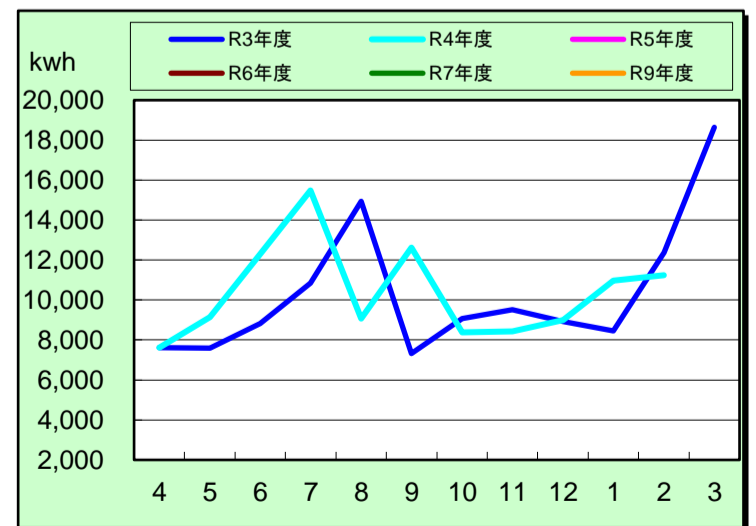
布橋地区(浜松小学校・浜松中学校)

月	R3年度	R4年度	R5年度	R6年度	R7年度	R8年度	R9年度	前年度比
4	10,684	12,397						1.16
5	11,546	15,442						1.34
6	15,323	22,958						1.50
7	20,616	25,600						1.24
8	24,562	18,940						0.77
9	18,249	25,475						1.40
10	19,523	15,171						0.78
11	17,025	13,877						0.82
12	15,453	17,734						1.15
1	15,398	20,274						1.32
2	22,288	19,886						0.89
3	33,642							
計	224,309	207,754	0	0	0	0	0	0.93



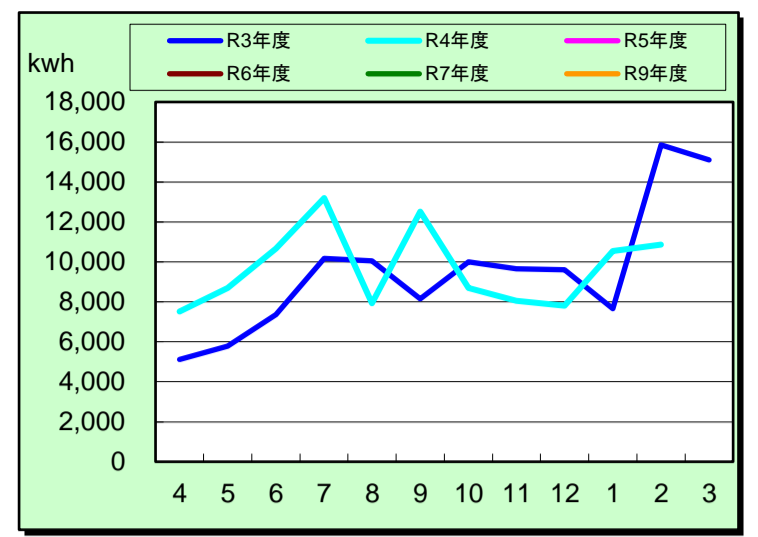
島田中学校

月	R3年度	R4年度	R5年度	R6年度	R7年度	R8年度	R9年度	前年度比
4	7,621	7,618						1.00
5	7,593	9,139						1.20
6	8,830	12,308						1.39
7	10,842	15,483						1.43
8	14,932	9,083						0.61
9	7,322	12,613						1.72
10	9,080	8,386						0.92
11	9,512	8,420						0.89
12	8,912	8,996						1.01
1	8,456	10,971						1.30
2	12,374	11,232						0.91
3	18,641							
計	124,115	114,249	0	0	0	0	0	0.92



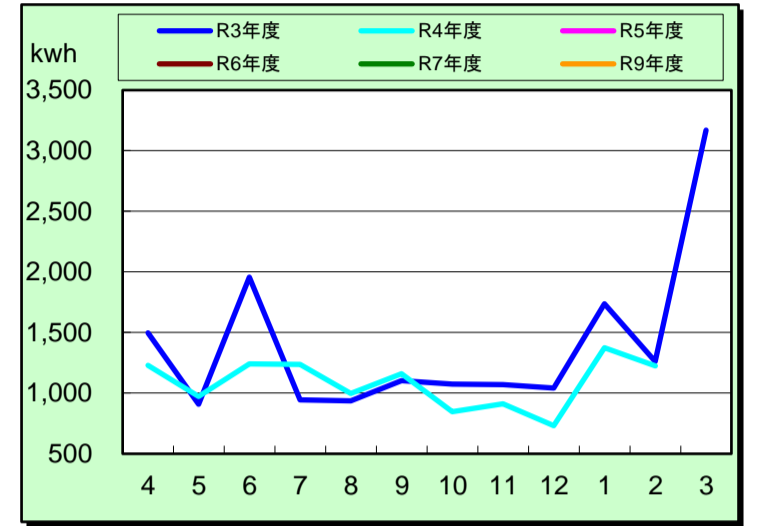
特別支援学校

		(kwh)							
月	R3年度	R4年度	R5年度	R6年度	R7年度	R8年度	R9年度	前年度比	
4	5,116	7,517						1.47	
5	5,792	8,702						1.50	
6	7,354	10,667						1.45	
7	10,175	13,194						1.30	
8	10,041	7,917						0.79	
9	8,146	12,521						1.54	
10	10,004	8,681						0.87	
11	9,651	8,043						0.83	
12	9,611	7,815						0.81	
1	7,655	10,533						1.38	
2	15,850	10,865						0.69	
3	15,098								
計	114,493	106,455	0	0	0	0	0	0.93	



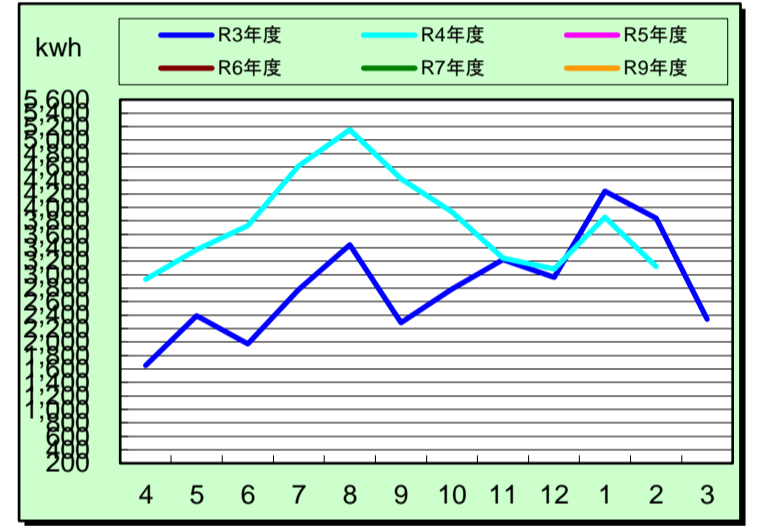
幼稚園

		(kwh)							
月	R3年度	R4年度	R5年度	R6年度	R7年度	R8年度	R9年度	前年度比	
4	1,499	1,231						0.82	
5	909	972						1.07	
6	1,955	1,240						0.63	
7	946	1,238						1.31	
8	935	998						1.07	
9	1,102	1,161						1.05	
10	1,076	846						0.79	
11	1,070	911						0.85	
12	1,041	732						0.70	
1	1,736	1,375						0.79	
2	1,263	1,227						0.97	
3	3,170								
計	16,702	11,931	0	0	0	0	0	0.71	



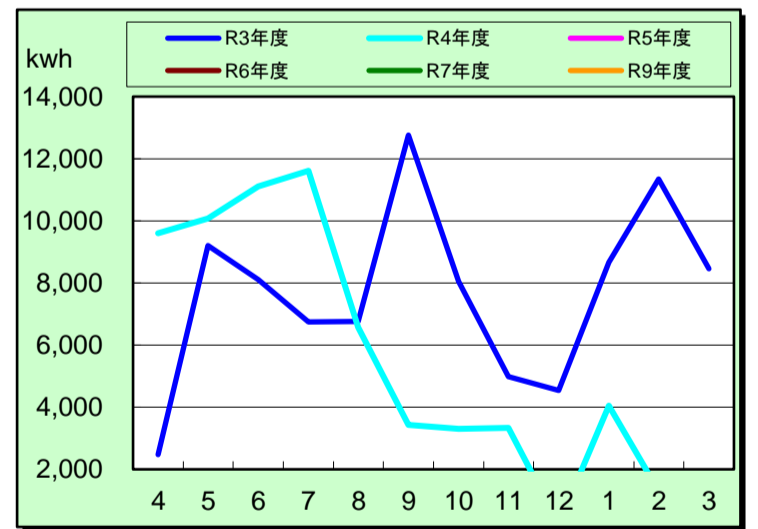
用宗フィールド

		(kwh)							
月	R3年度	R4年度	R5年度	R6年度	R7年度	R8年度	R9年度	前年度比	
4	1,652	2,931						1.77	
5	2,387	3,372						1.41	
6	1,975	3,731						1.89	
7	2,778	4,615						1.66	
8	3,443	5,153						1.50	
9	2,290	4,427						1.93	
10	2,788	3,933						1.41	
11	3,227	3,246						1.01	
12	2,964	3,083						1.04	
1	4,240	3,852						0.91	
2	3,836	3,121						0.81	
3	2,338								
計	33,918	41,464	0	0	0	0	0	1.22	



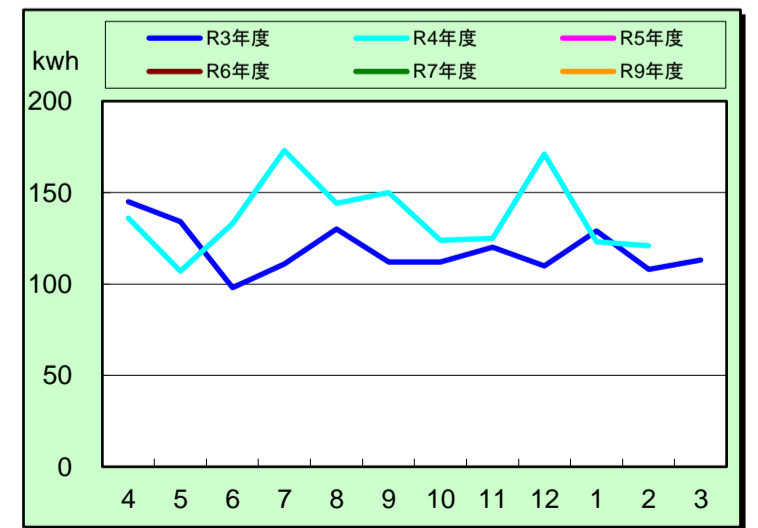
藤枝フィールド

		(kwh)							
月	R3年度	R4年度	R5年度	R6年度	R7年度	R8年度	R9年度	前年度比	
4	2,474	9,601						3.88	
5	9,211	10,071						1.09	
6	8,103	11,112						1.37	
7	6,747	11,611						1.72	
8	6,765	6,566						0.97	
9	12,760	3,437						0.27	
10	8,044	3,300						0.41	
11	4,992	3,340						0.67	
12	4,533	234						0.05	
1	8,661	4,054						0.47	
2	11,352	1,288						0.11	
3	8,457								
計	92,099	64,614	0	0	0	0	0	0.70	



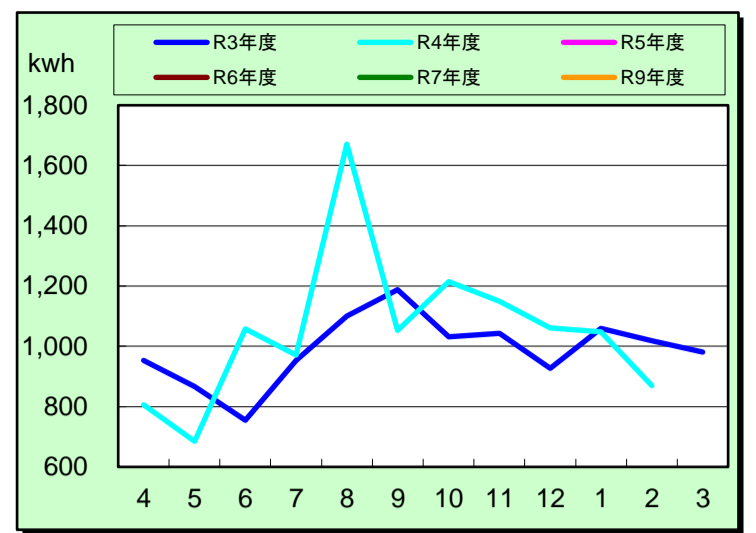
南アルプスフィールド(中川根)

		(kwh)							
月	R3年度	R4年度	R5年度	R6年度	R7年度	R8年度	R9年度	前年度比	
4	145	136						0.94	
5	134	107						0.80	
6	98	133						1.36	
7	111	173						1.56	
8	130	144						1.11	
9	112	150						1.34	
10	112	124						1.11	
11	120	125						1.04	
12	110	171						1.55	
1	129	123						0.95	
2	108	121						1.12	
3	113								
計	1,422	1,507	0	0	0	0	0	1.06	



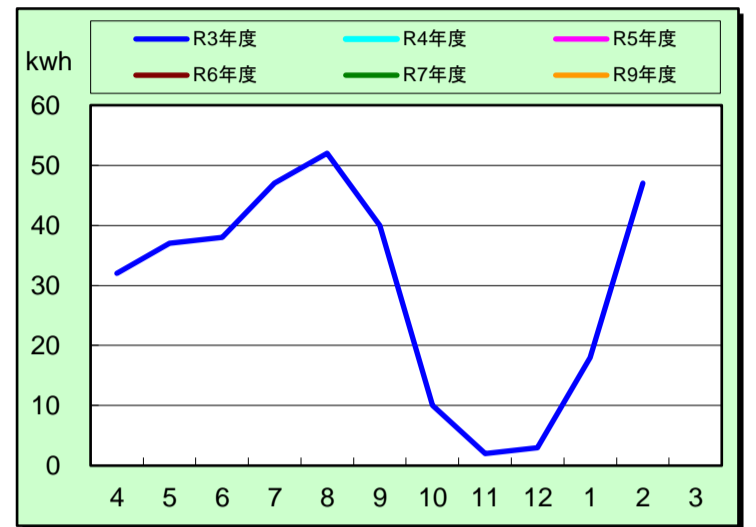
天竜フィールド(上阿多古)

月	R3年度	R4年度	R5年度	R6年度	R7年度	R8年度	R9年度	前年度比
4	953	807						0.85
5	866	685						0.79
6	755	1,058						1.40
7	953	971						1.02
8	1,101	1,671						1.52
9	1,188	1,053						0.89
10	1,032	1,215						1.18
11	1,043	1,149						1.10
12	927	1,062						1.15
1	1,060	1,048						0.99
2	1,018	870						0.85
3	981							
計	11,877	11,589	0	0	0	0	0	0.98



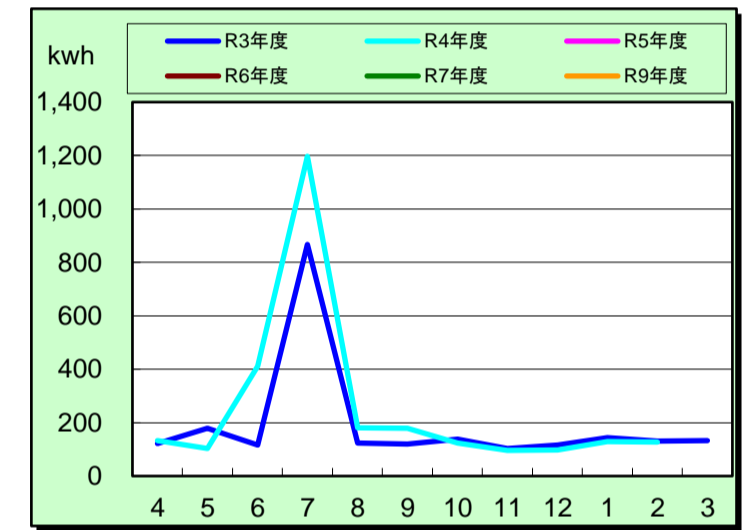
三保艇庫

月	R3年度	R4年度	R5年度	R6年度	R7年度	R8年度	R9年度	前年度比
4	32							
5	37							
6	38							
7	47							
8	52							
9	40							
10	10							
11	2							
12	3							
1	18							
2	47							
3								
計	326	0	0	0	0	0	0	0.00



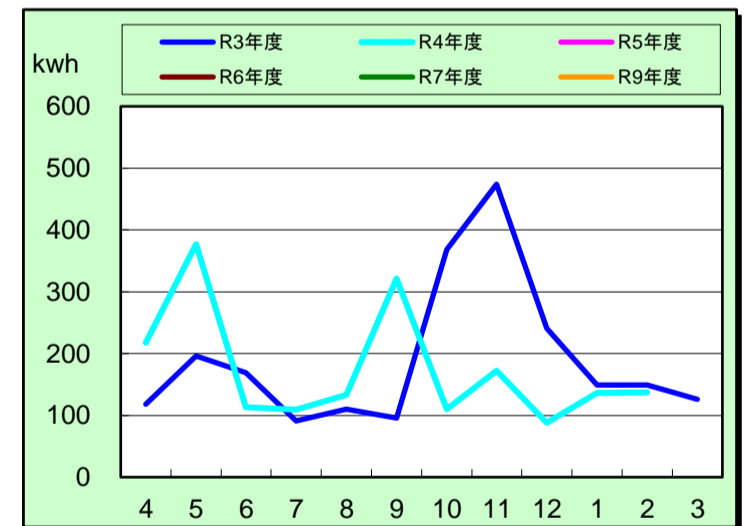
朝霧施設

月	R3年度	R4年度	R5年度	R6年度	R7年度	R8年度	R9年度	前年度比
4	121	132						1.09
5	178	104						0.58
6	117	412						3.52
7	867	1,197						1.38
8	123	180						1.46
9	119	178						1.50
10	139	124						0.89
11	103	96						0.93
12	116	98						0.84
1	143	129						0.90
2	131	127						0.97
3	132							
計	2,289	2,777	0	0	0	0	0	1.21



天城フィールドセミナーハウス

月	R3年度	R4年度	R5年度	R6年度	R7年度	R8年度	R9年度	前年度比
4	118	218						1.85
5	196	377						1.92
6	169	113						0.67
7	91	109						1.20
8	110	133						1.21
9	96	321						3.34
10	368	110						0.30
11	474	172						0.36
12	241	88						0.37
1	149	136						0.91
2	149	137						0.92
3	126							
計	2,287	1,914	0	0	0	0	0	0.84



雄萌寮

月	R3年度	R4年度	R5年度	R6年度	R7年度	R8年度	R9年度	前年度比
4	2,552	6,485						2.54
5	3,069	2,510						0.82
6	2,117	3,099						1.46
7	3,748	5,003						1.33
8	3,024	2,735						0.90
9	2,547	1,178						0.46
10	1,716	1,118						0.65
11	3,146	3,133						1.00
12	3,389	2,958						0.87
1	3,783	2,820						0.75
2	2,075	1,627						0.78
3	4,105							
計	35,271	32,666	0	0	0	0	0	0.93

